

PROJEKT DOMU

TACOMA II

DCP240a

123,23m²

PROMOCJA NA PROJEKTY DOMÓW ŚREDNIEJ
WIELKOŚCI OD 100M² DO 150M²

- 400 zł



Autorzy projektu: dr inż. arch. Ludwika Juchniewicz-Lipińska, dr inż. arch. Miłosz Lipiński

cena projektu

4 570 zł z VAT 4970 zł

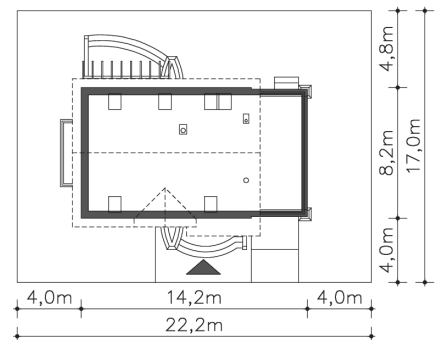
Powierzchnia użytkowa	123,23m ²
Garaż	17,62m ²
Kotłownia	5,47m ²
Pow. zabudowy	114,84m ²
Wys. kalenicy	8,95m
Kąt nachylenia dachu	45
Powierzchnia dachu	158,60m ²
Wys. ścianki kolankowej	1,25m
Min. szerokość działki	22,20m

ZAPOTRZEBOWANIE ENERGETYCZNE

EU_{co} = 28.49 kWh/(m²rok)

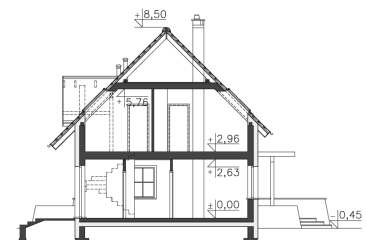
EP = 68.95 kWh/(m²rok)

Projekt zgodny z WT2021

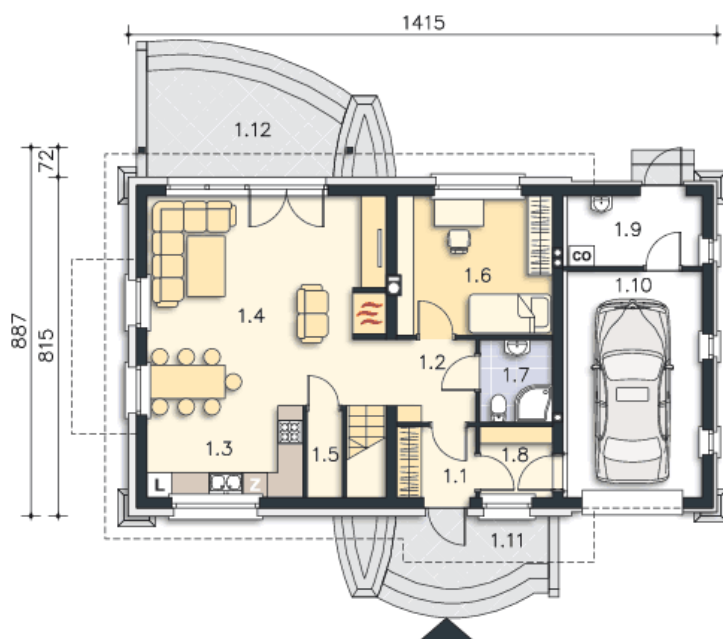


OPIS PROJEKTU

Energooszczędna wersja wygodnego domu z użytkowym poddaszem LMP240 i garażem. Duży salon z kominkiem, pięknie doświetlony przeszklony wyjście na taras połączony został z kuchnią, co nadaje wnętrzu przestrzenności. Obok kuchni zlokalizowano praktyczną spiżarkę. Na parterze znajduje się także dodatkowy pokój, łazienka i pomieszczenie gospodarcze z przejściem do garażu. Za garażem zaplanowano kotłownię, a nad garażem taras. Poddasze zajmują trzy ustawne sypialnie, garderoba i komfortowa, doświetlona oknem połaciowym łazienka.



PARTER



87.42M²

1.1 Wiatrołap	3.19m ²
1.2 Komunikacja	4.22m ²
1.3 Kuchnia	8.19m ²
1.4 Pokój dzienny	28.88m ²
1.5 Spiżarnia	0.98m ²
1.6 Pokój	12.4m ²
1.7 Łazienka	3.5m ²
1.8 Komunikacja	2.97m ²
1.9 Kotłownia	5.47m ²
1.10 Garaż	17.62m ²
1.11 Podest	5.7m ²
1.12 Taras	10.33m ²

PODDASZE



58.9M²

2.1 Schody	3.78m ²
2.2 Komunikacja	4.37m ²
2.3 Pokój	11.6m ²
2.4 Pokój	11.6m ²
2.5 Schowek	3.61m ²
2.6 Pokój	13.61m ²
2.7 Łazienka	10.33m ²
2.8 Balkon	4.18m ²
2.9 Taras	23.86m ²