

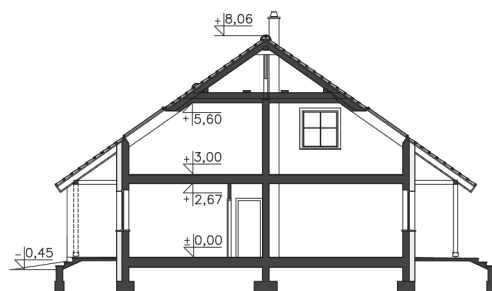
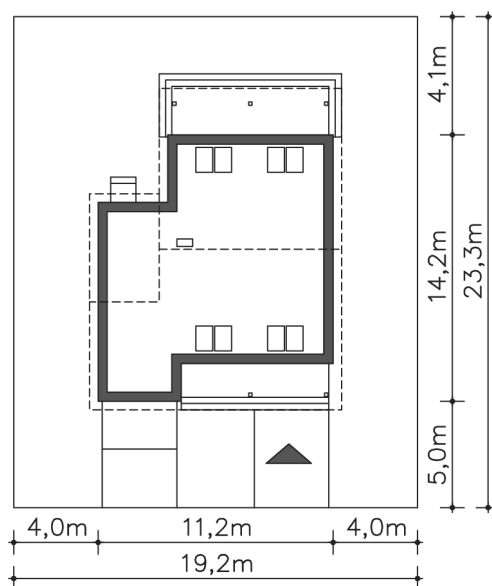
Projekt domu z poddaszem użytkowym Sztokholm
 (DCP60)

 cena: **2870 zł**


Pow. użytkowa: **112,65 m²**
 + pow. garażu: 16,54 m²
 + pow. kotłowni: 8,16 m²
 + pow. strychu: 7,73 m²

Pow. netto: 155,07 m²
Pow. zabudowy: 117,53 m²
Min. szer. działki: 19,20 m
Kubatura: 748,90 m³
Wysokość kalenicy: 8,51 m
Kąt nachylenia dachu: 35,00 °

Zapotrzebowanie energetyczne:
 EUco: **36,16 kWh/(m²rok)**
 EP spełnia nowe wymagania WT


Opis:

Prosty dom o nieskomplikowanej bryle, przekryty dwuspadowym dachem, tworzącym także zadaszenie strefy wejściowej i tarasu ogrodowego. Prosta bryła ma istotne znaczenie w przypadku tego domu energooszczędnego, nie tylko ze względu na relatywnie niskie koszty realizacji, ale przede wszystkim dlatego, że zapobiega niekontrolowanym stratom ciepła. Wnętrze domu zostało zaprojektowane z myślą o czteroosobowej rodzinie. Dostępna jest wersja standardowa Hannover (LMP60).

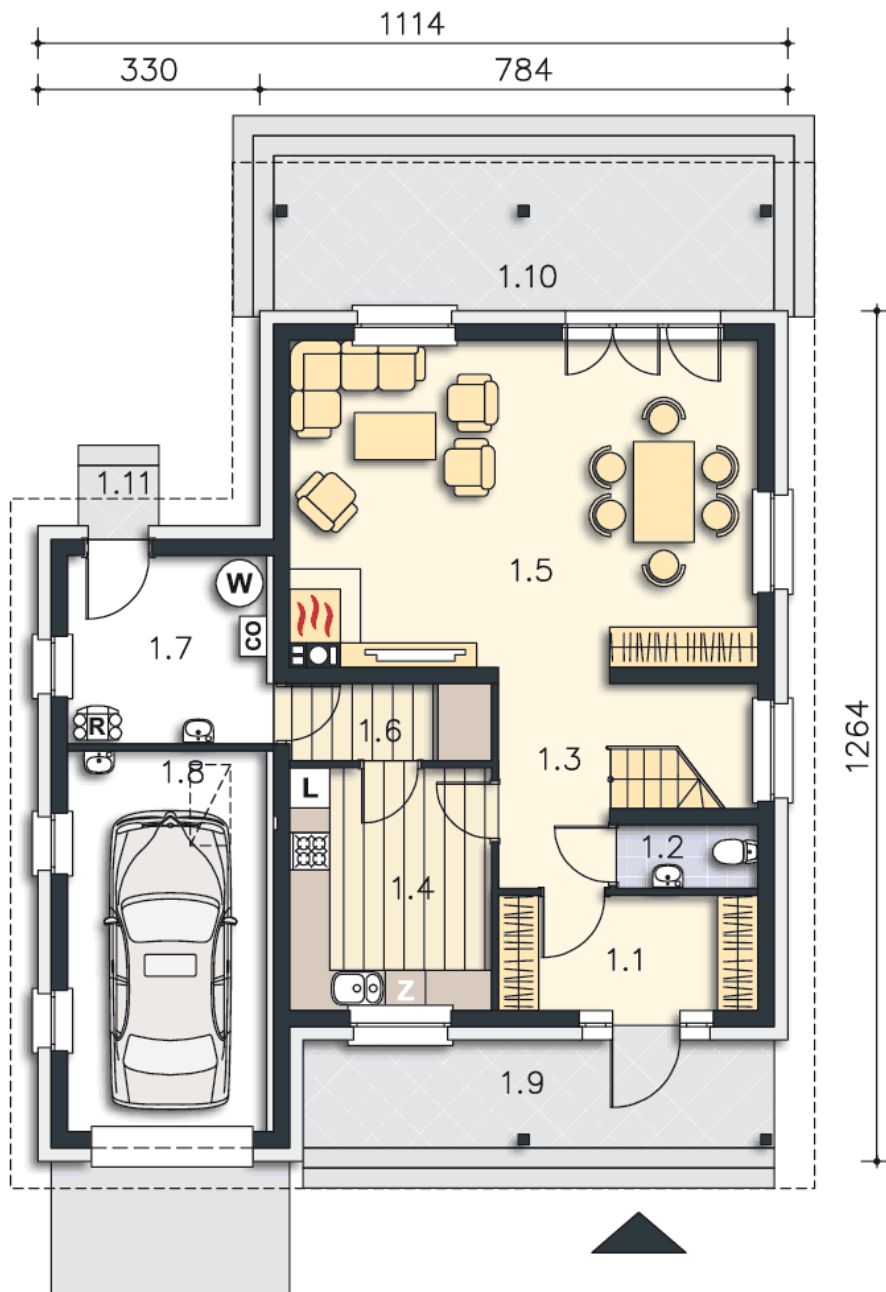


Projekt domu z poddaszem użytkowym Sztokholm

(DCP60)

Parter: 87,82 m²

cena: 2870 zł



1.1 Wiatrołap	6,50 m ²	
1.2 Wc	1,95 m ²	
1.3 Komunikacja	7,33 m ²	(7,33 m ²)
1.4 Kuchnia	10,75 m ²	
1.5 Pokój dzienny	33,20 m ²	
1.6 Spiżarnia	3,39 m ²	
1.7 Kotłownia	8,16 m ²	
1.8 Garaż	16,54 m ²	

oraz:

1.9 Podest	11,21 m ²
1.10 Taras	17,11 m ²
1.11 Podest	1,08 m ²

Poddasze: 49,53 m²

2.1 Komunikacja	3,89 m ²	
2.2 Pokój	11,08 m ²	(11,08 m ²)
2.3 Pokój	12,41 m ²	(12,41 m ²)
2.4 Pokój	12,68 m ²	(12,68 m ²)
2.5 Łazienka	5,37 m ²	(5,37 m ²)
2.7 Schody	4,10 m ²	

oraz:

2.6 Strych	7,73 m ²	(7,73 m ²)
------------	---------------------	------------------------

autorzy: dr inż. arch. Ludwika Juchniewicz-Lipińska, dr inż. arch. Miłosz Lipiński

101m

cena: 2870 zł

