

PROJEKT DOMU

SYDNEY

108,85m²

LMP344



Autorzy projektu: dr inż. arch. Ludwika Juchniewicz-Lipińska, dr inż. arch. Miłosz Lipiński

OPIS PROJEKTU

Prosty, proporcjonalny dom, z użytkowym poddaszem i wejściem od strony szczytu, co pozwala zlokalizować go na niezbyt szerokiej działce. Parter to strefa dzienna, z salonem, w którym zlokalizowano miejsce na duży, rodzinny stół, kuchnia, toaleta oraz pomieszczeniem gospodarczym. Poddasze to wyraźnie zaznaczona część prywatna, z dwiema ustawnymi sypialniami dla dzieci oraz duża, wygodna sypialnia z garderobą dla rodziców i funkcjonalna, wspólna łazienka.

cena projektu

3 290 zł z VAT

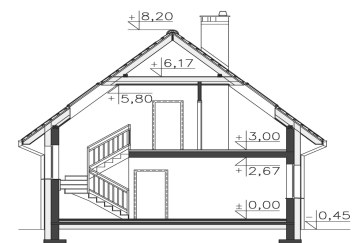
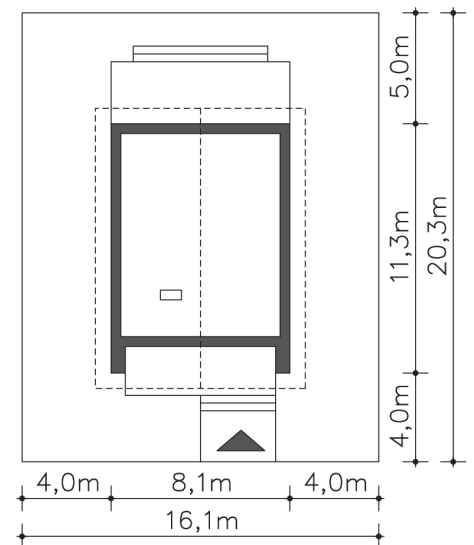
Powierzchnia użytkowa	108,85m ²
Kotłownia	6,92m ²
Pow. zabudowy	82,46m ²
Wys. kalenicy	8,65m
Kąt nachylenia dachu	45
Min. szerokość działki	16,10m

ZAPOTRZEBOWANIE ENERGETYCZNE

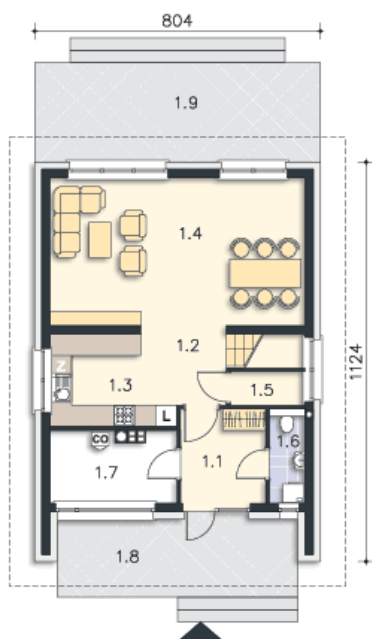
EU_{co} = 43.38 kWh/(m²rok)

EP = 69.9 kWh/(m²rok)

Projekt zgodny z WT2021



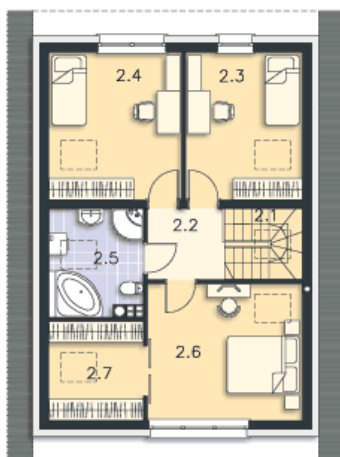
PARTER



58.86M²

1.1 Wiatrołap	6.35m ²
1.2 Komunikacja	4.11m ²
1.3 Kuchnia	7.87m ²
1.4 Pokój dzienny	30.05m ²
1.5 Schowek	0.95m ²
1.6 Łazienka	2.61m ²
1.7 Kotłownia	6.92m ²
1.8 Podest	14.82m ²
1.9 Taras	22.47m ²

PODDASZE



56.91M²

2.1 Schody	4.34m ²
2.2 Komunikacja	4.33m ²
2.3 Pokój	10.62m ²
2.4 Pokój	12.52m ²
2.5 Łazienka	5.62m ²
2.6 Pokój	14.04m ²
2.7 Garderoba	5.44m ²