

Projekt: **Sydney** (LMP344) cena: 2490 zł

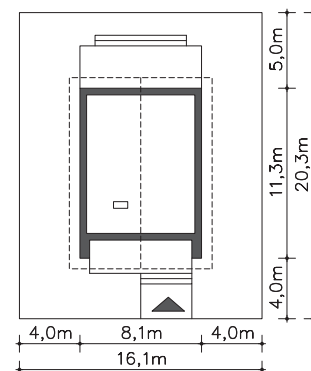
Pow. użytkowa:	108,85 m²
+ pow. kotłowni:	6,92 m ²
Pow. netto:	129,58 m ²
Pow. zabudowy:	82,46 m ²
Min. szer. działki:	16,10 m
Kubatura:	576,95 m ³
Wysokość kalenicy:	8,65 m
Kąt nachylenia dachu:	45,00 °
Zapotrzebowanie energetyczne:	
EUco: 43,38kWh/(m ² rok)	
EP spełnia nowe wymagania WT	



autorzy: dr inż. arch. Ludwika Juchniewicz-Lipińska, dr inż. arch. Miłosz Lipiński

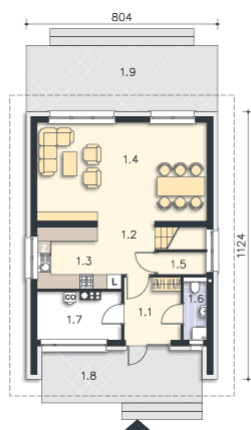
Opis:

Prosty, proporcjonalny dom, z użytkowym poddaszem i wejściem od strony szczytu, co pozwala zlokalizować go na niezbyt szerokiej działce. Parter to strefa dzienna, z salonem, w którym zlokalizowano miejsce na duży, rodzinny stół, kuchnia, toaleta oraz pomieszczeniem gospodarczym. Poddasze to wyraźnie zaznaczona część prywatna, z dwiema ustawnymi sypialniami dla dzieci oraz duża, wygodna sypialnia z garderobą dla rodziców i funkcjonalna, wspólna łazienka.

Rzut działki:

Projekt: **Sydney** (LMP344)

Parter: 58,86 m²



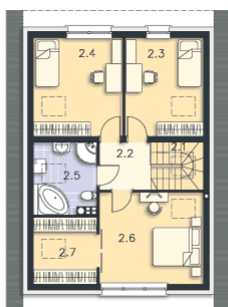
Powierzchnia łączna: **58,86** m²

1.1	Wiatrołap	6,35 m ²	
1.2	Komunikacja	4,11 m ²	
1.3	Kuchnia	7,87 m ²	
1.4	Pokój dzienny	30,05 m ²	
1.5	Schówek	0,95 m ²	(0,95 m ²)
1.6	Łazienka	2,61 m ²	
1.7	Kotłownia	6,92 m ²	

oraz:

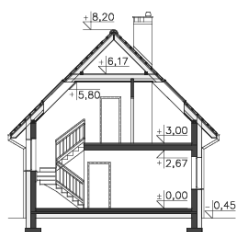
1.8	Podest	14,82 m ²
1.9	Taras	22,47 m ²

Poddasze: 56,91 m²



Powierzchnia łączna: **56,91** m²

2.1	Schody	4,34 m ²	
2.2	Komunikacja	4,33 m ²	
2.3	Pokój	10,62 m ²	(10,62 m ²)
2.4	Pokój	12,52 m ²	(12,52 m ²)
2.5	Łazienka	5,62 m ²	(5,62 m ²)
2.6	Pokój	14,04 m ²	(14,04 m ²)
2.7	Garderoba	5,44 m ²	(5,44 m ²)



**LIPINCY
DOMY**