

PROJEKT DOMU

SUZA

87,89m²

LMB64



cena projektu

3 190 zł z VAT

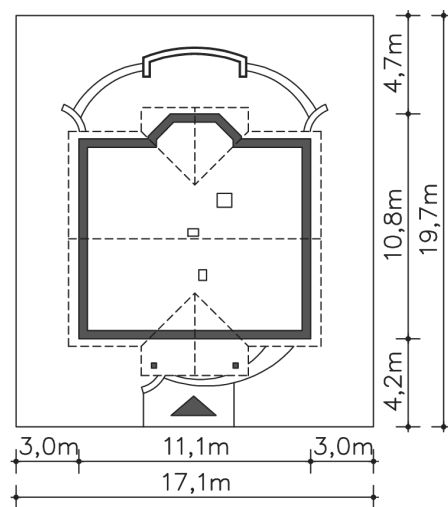
Powierzchnia użytkowa	87,89m ²
Pow. zabudowy	109,95m ²
Wys. kalenicy	6,05m
Kąt nachylenia dachu	30
Powierzchnia dachu	153,53m ²
Min. szerokość działki	17,10m

ZAPOTRZEBOWANIE ENERGETYCZNE

EU_{co} = 54.86 kWh/(m²rok)

EP = 69.9 kWh/(m²rok)

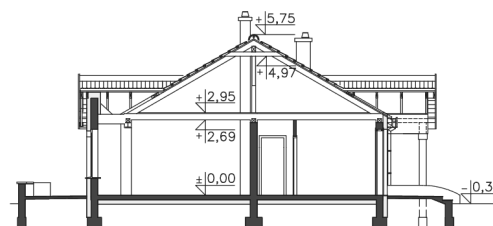
Projekt zgodny z WT2021



Autorzy projektu: dr inż. arch. Ludwika Juchniewicz-Lipińska, dr inż. arch. Miłosz Lipiński

OPIS PROJEKTU

Ładny, funkcjonalny dom parterowy, który dzięki niewielkim rozmiarom zmieści się na niedużej działce. Doskonale rozplanowane wnętrze kryje połączony z kuchnią salon, trzy sypialnie i łazienkę. W holu znalazło się miejsce na szafy, które pomieszczą garderobę wszystkich domowników. Ozdobą salonu jest dekoracyjny wykusz, który można wykorzystać jako kącik wypoczynkowy. Uwagę zwraca także duży taras zewnętrzny, doskonały do rodzinnych spotkań na świeżym powietrzu.



PARTER



87.89M²

1.1 Wiatrołap	6.42m ²
1.2 Komunikacja	5.9m ²
1.3 Pokój	11.55m ²
1.4 Pokój	13.49m ²
1.5 Pokój dzienny	21.81m ²
1.6 Kuchnia	10.98m ²
1.7 Pokój	10.62m ²
1.8 Łazienka, c.o.	7.12m ²
1.9 Podest	7.4m ²
1.10 Taras	29.1m ²