

PROJEKT DOMU

## STARTUP

DCP368

81,29m<sup>2</sup>

PROMOCJA PAŹDZIERNIKOWA  
 -300 PLN



cena projektu

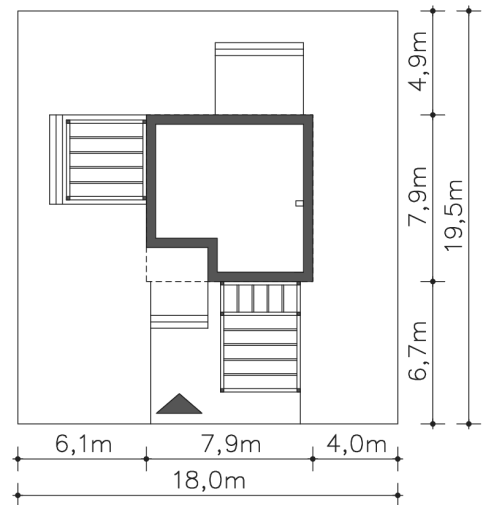
**2 670 PLN** z VAT 2970 PLN

Powierzchnia użytkowa	81,29m <sup>2</sup>
Pow. zabudowy	61,62m <sup>2</sup>
Wys. kalenicy	7,19m
Kąt nachylenia dachu	0
Min. szerokość działki	18,00m

## ZAPOTRZEBOWANIE ENERGETYCZNE

EU<sub>co</sub> = 30.54 kWh/(m<sup>2</sup>rok)EP = 68.29 kWh/(m<sup>2</sup>rok)

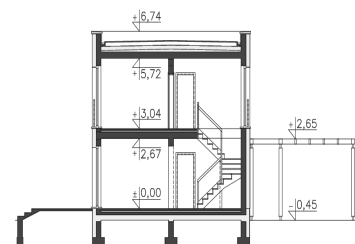
Projekt zgodny z WT2021



Autorzy projektu: dr inż. arch. Ludwika Juchniewicz-Lipińska

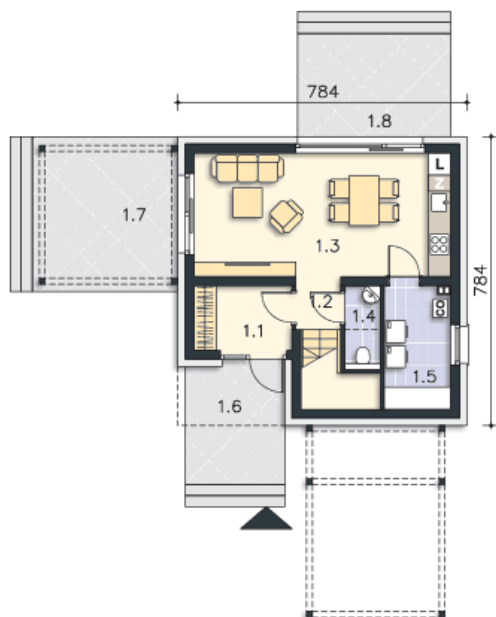
## OPIS PROJEKTU

Nieduży, energooszczędny dom z płaskim dachem, o dwóch kondygnacjach, zwartej bryle i nowoczesnym wyglądzie. Niewielki metraż i funkcjonalnie rozplanowane wnętrze to idealna propozycja pierwszego domu dla niedużej rodziny lub pary – domu na życiowy start. Na parterze znajduje się salon z aneksem kuchennym i częścią jadalnianą, toaleta oraz pralnia, w której umieszczono kocioł gazowy. Druga kondygnacja, to sfera prywatna. Zlokalizowano w niej trzy ustawne sypialnie oraz wygodną łazienkę. Prosta bryła i architektura budynku sprawia, że jest on niedrogi w realizacji i późniejszej eksploatacji.





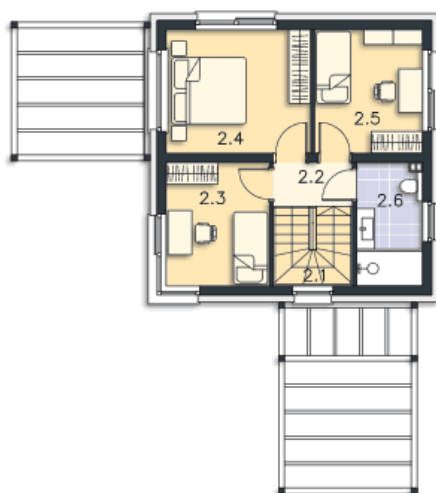
**PARTER**



**37.13M<sup>2</sup>**

1.1 Wiatrołap	4.55m <sup>2</sup>
1.2 Komunikacja	1.71m <sup>2</sup>
1.3 Pokój dzienny	23.08m <sup>2</sup>
1.4 Wc	1.99m <sup>2</sup>
1.5 Pralnia, c.o.	5.8m <sup>2</sup>
1.6 Podest	8.64m <sup>2</sup>
1.7 Taras	16.59m <sup>2</sup>
1.8 Taras	11.9m <sup>2</sup>
1.9 Wiata garażowa	0m <sup>2</sup>

**PIĘTRO**



**44.16M<sup>2</sup>**

2.1 Schody	4.03m <sup>2</sup>
2.2 Komunikacja	2.46m <sup>2</sup>
2.3 Pokój	9.22m <sup>2</sup>
2.4 Pokój	12.99m <sup>2</sup>
2.5 Pokój	9.66m <sup>2</sup>
2.6 Łazienka	5.8m <sup>2</sup>