

PROJEKT DOMU

STARTUP

DCP368

81,29m²



cena projektu

4 770 zł z VAT

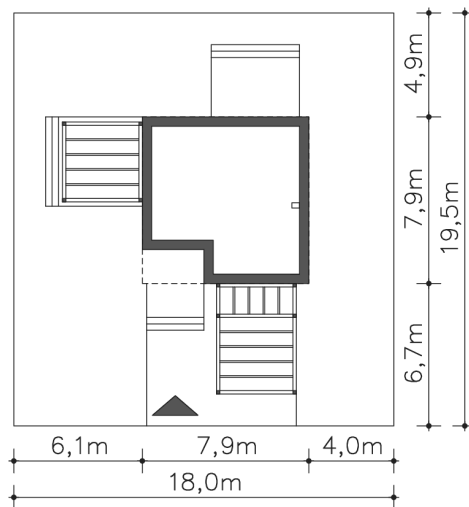
Powierzchnia użytkowa	81,29m²
Pow. zabudowy	61,62m²
Wys. kalenicy	7,19m
Kąt nachylenia dachu	0
Min. szerokość działki	18,00m

ZAPOTRZEBOWANIE ENERGETYCZNE

EU_{co} = 34.25 kWh/(m²rok)

EP = 65.44 kWh/(m²rok)

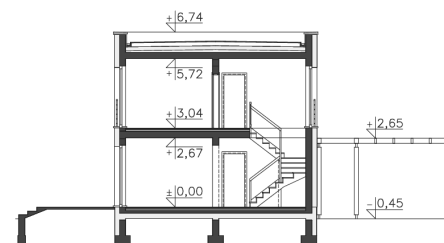
Projekt zgodny z WT2021



Autorzy projektu: dr inż. arch. Ludwika Juchniewicz-Lipińska

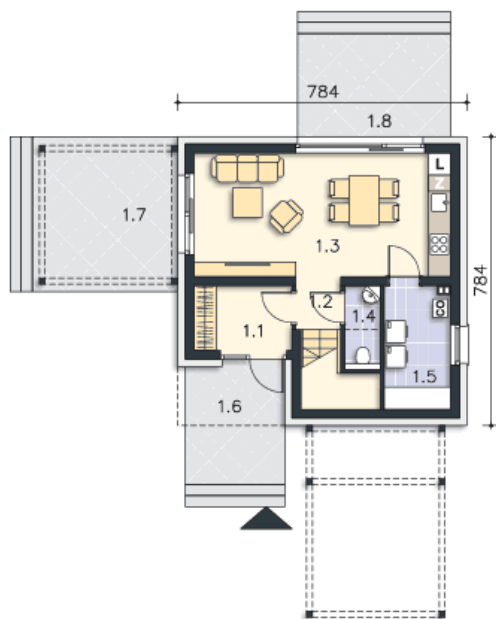
OPIS PROJEKTU

Nieduży, energooszczędny dom z płaskim dachem, o dwóch kondygnacjach, zwartej bryle i nowoczesnym wyglądzie. Niewielki metraż i funkcjonalnie rozplanowane wnętrza to idealna propozycja pierwszego domu dla niedużej rodziny lub pary – domu na życiowy start. Na parterze znajduje się salon z aneksem kuchennym i częścią jadalnianą, toaleta oraz pralnia, w której umieszczono kocioł gazowy. Druga kondygnacja, to strefa prywatna. Zlokalizowano w niej trzy ustawne sypialnie oraz wygodną łazienkę. Prosta bryła i architektura budynku sprawia, że jest on niedrogi w realizacji i późniejszej eksploatacji. W projekcie przewidziano ogrzewanie kotłem na gaz. Możliwa jest zmiana ogrzewania na pompę ciepła.





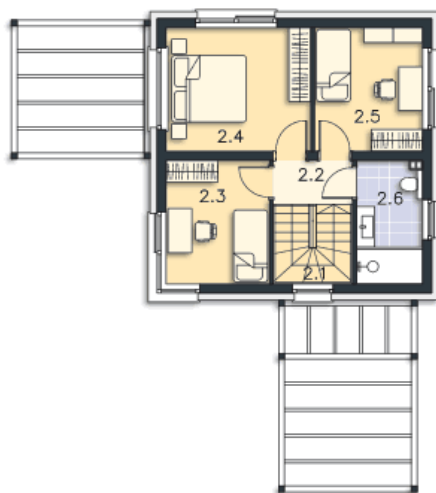
PARTER



37.13M²

1.1 Wiatrołap	4.55m ²
1.2 Komunikacja	1.71m ²
1.3 Pokój dzienny	23.08m ²
1.4 Wc	1.99m ²
1.5 Pralnia, c.o.	5.8m ²
1.6 Podest	8.64m ²
1.7 Taras	16.59m ²
1.8 Taras	11.9m ²
1.9 Wiata garażowa	0m ²

PIĘTRO



44.16M²

2.1 Schody	4.03m ²
2.2 Komunikacja	2.46m ²
2.3 Pokój	9.22m ²
2.4 Pokój	12.99m ²
2.5 Pokój	9.66m ²
2.6 łazienka	5.8m ²