

PROJEKT DOMU

STANFORD

228,18m²

LMP358



Autorzy projektu: dr inż. arch. Ludwika Juchniewicz-Lipińska, dr inż. arch. Miłosz Lipiński

OPIS PROJEKTU

Piękny dom z użytkowym poddaszem, o zwartej, harmonijnej bryle i funkcjonalnym wnętrzu. W części frontowej domu zaplanowano kuchnię ze spiżarnią, obok której znajduje się wygodna jadalnia, a za nią – w głębi domu – salon z wyjściem na częściowo zadaszony taras. Ta część to strefa dzienna domu. Część prywatną stanowi wygodna sypialnia oraz gabinet. Centralnie ulokowane schody prowadzą do drugiej strefy prywatnej na poddaszu, gdzie zaplanowano trzy pokoje, w tym jeden z własną łazienką oraz łazienkę ogólną i użyteczną garderobę. W bryle budynku mieści się duży garaż.

cena projektu

6 490 zł z VAT

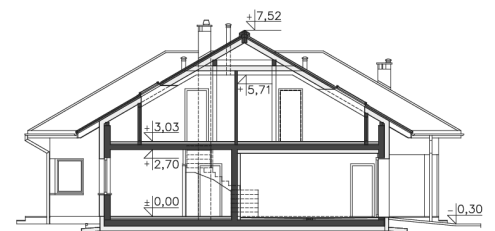
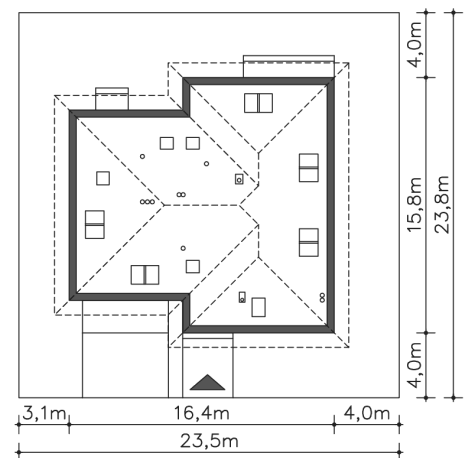
Powierzchnia użytkowa	228,18m ²
Garaż	36,44m ²
Pow. zabudowy	229,51m ²
Wys. kalenicy	7,82m
Kąt nachylenia dachu	30
Min. szerokość działki	23,50m

ZAPOTRZEBOWANIE ENERGETYCZNE

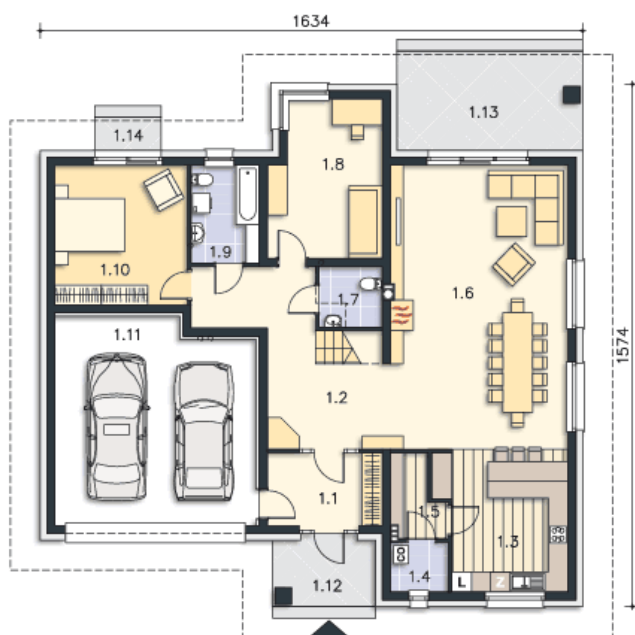
EU_{co} = 28.92 kWh/(m²rok)

EP = 59.04 kWh/(m²rok)

Projekt zgodny z WT2021



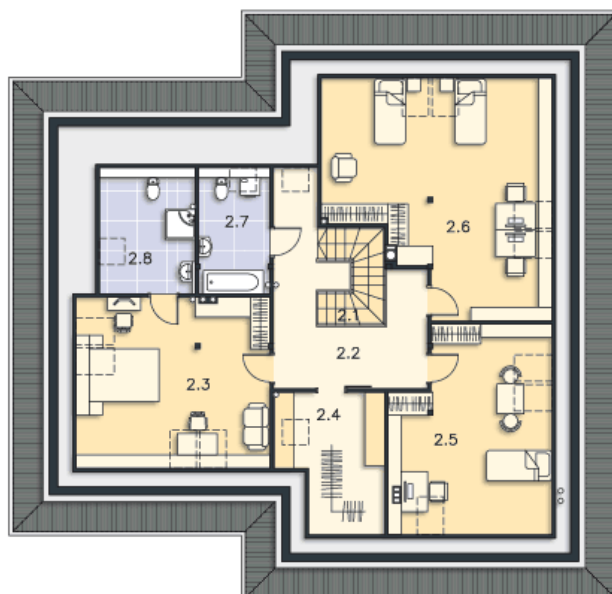
PARTER



168.78M²

1.1 Wiatrołap	7.44m ²
1.2 Komunikacja	17.21m ²
1.3 Kuchnia	15.33m ²
1.4 Pom.gosp., c.o.	2.53m ²
1.5 Spiżarnia	3.41m ²
1.6 Salon, jadalnia	46.33m ²
1.7 Wc	2.38m ²
1.8 Pokój	15.19m ²
1.9 Łazienka	5.93m ²
1.10 Pokój	16.59m ²
1.11 Garaż	36.44m ²
1.12 Podest	6.68m ²
1.13 Taras	16.8m ²
1.14 Podest	2m ²

PODDASZE



95.84M²

2.1 Schody	4.96m ²
2.2 Komunikacja	17.17m ²
2.3 Pokój	17m ²
2.4 Garderoba	4.72m ²
2.5 Pokój	15.28m ²
2.6 Pokój	23m ²
2.7 Łazienka	6.55m ²
2.8 Łazienka	7.16m ²