

PROJEKT DOMU

STAMFORD

LMP359

72,19m²



cena projektu

3 190 zł z VAT

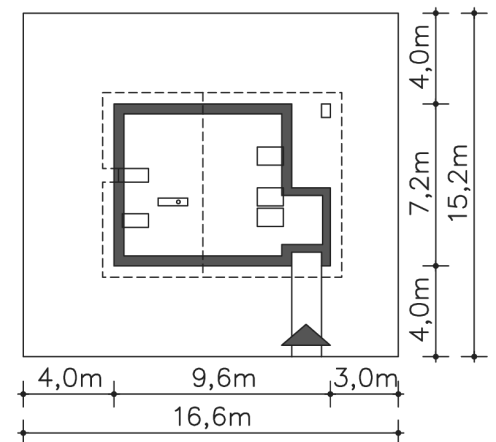
Powierzchnia użytkowa	72,19m ²
Pow. zabudowy	61,21m ²
Wys. kalenicy	7,68m
Kąt nachylenia dachu	35
Min. szerokość działki	16,60m

ZAPOTRZEBOWANIE ENERGETYCZNE

EU_{co} = 40.76 kWh/(m²rok)

EP = 69.9 kWh/(m²rok)

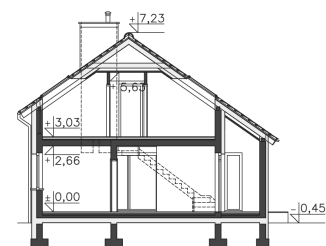
Projekt zgodny z WT2021



Autorzy projektu: dr inż. arch. Ludwika Juchniewicz-Lipińska, dr inż. arch. Miłosz Lipiński

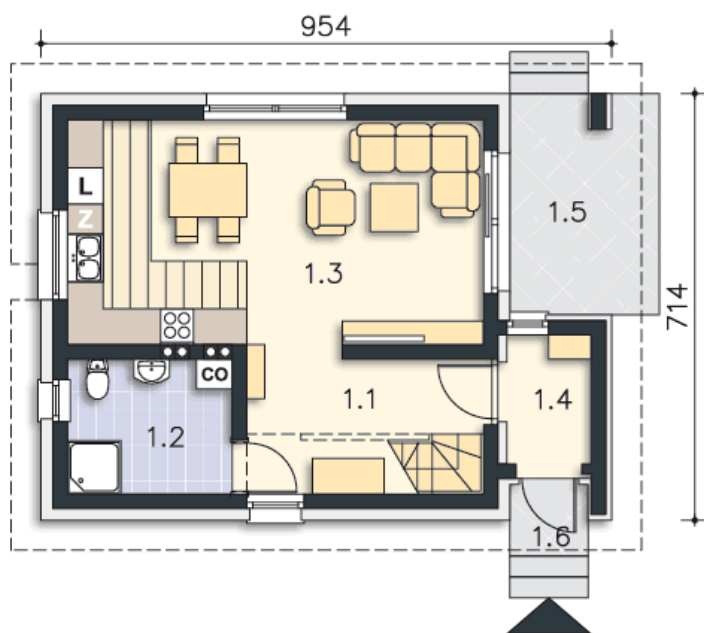
OPIS PROJEKTU

Stamford to projekt niewielkiego, uroczonego domu z użytkowym poddaszem, idealnego na wąską działkę. Może zaciekać inwestorów szukających alternatywy dla mieszkania lub domu dla małej rodziny. Na parterze znajduje się salon z otwartą kuchnią, łazienka oraz wydzielone schody na poddasze, gdzie zaplanowano dwie sypialnie oraz łazienkę z wanną. Plan domu na bazie kwadratu gwarantuje prosty i funkcjonalny podział powierzchni oraz jej maksymalne wykorzystanie. Prosta bryła i dwuspadowy dach gwarantują niewysokie koszty budowy.





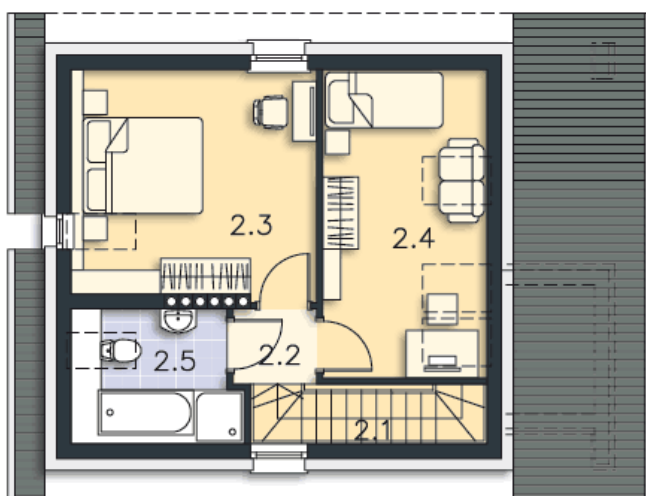
PARTER



42.23M²

1.1 Komunikacja	6.72m ²
1.2 Łazienka	6.14m ²
1.3 Pokój dzienny, kuchnia	26.37m ²
1.4 Wiatrołap	3m ²
1.5 Taras	9.02m ²
1.6 Podest	1.57m ²

PODDASZE



29.96M²

2.1 Schody	3.69m ²
2.2 Komunikacja	1.76m ²
2.3 Pokój	11.75m ²
2.4 Pokój	8.92m ²
2.5 Łazienka	3.84m ²