

PROJEKT DOMU

# SPRINGFIELD III

137,82m<sup>2</sup>

DCBL44



cena projektu

**5 870 zł** z VAT

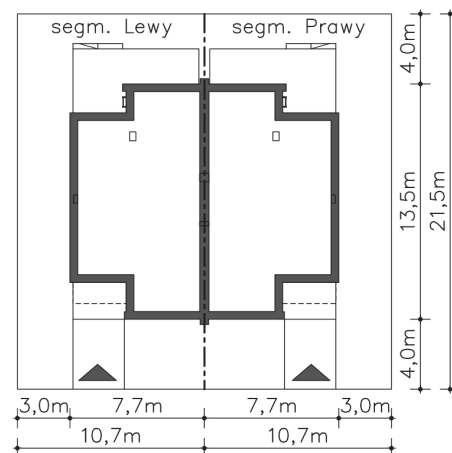
|                        |                      |
|------------------------|----------------------|
| Powierzchnia użytkowa  | 137,82m <sup>2</sup> |
| Pow. zabudowy          | 91,84m <sup>2</sup>  |
| Wys. kalenicy          | 7,03m                |
| Kąt nachylenia dachu   | 0                    |
| Min. szerokość działki | 10,70m               |

## ZAPOTRZEBOWANIE ENERGETYCZNE

EU<sub>co</sub> = 34.52 kWh/(m<sup>2</sup>rok)

EP = 87.11 kWh/(m<sup>2</sup>rok)

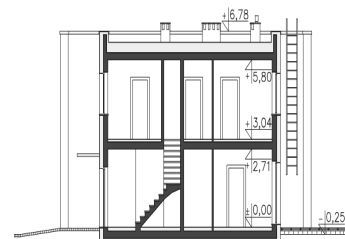
Projekt zgodny z WT2021



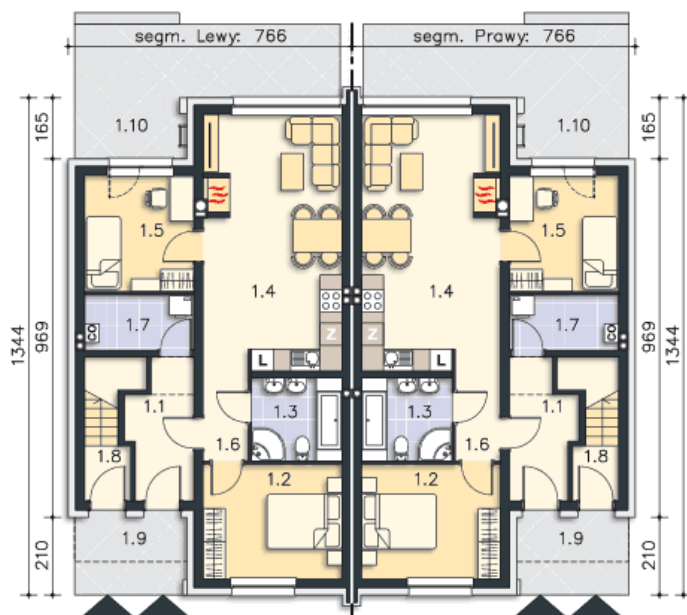
Autorzy projektu: dr inż. arch. Ludwika Juchniewicz-Lipińska, dr inż. arch. Miłosz Lipiński

## OPIS PROJEKTU

Nowoczesny dom energooszczędny, z płaskim dachem, z możliwością budowy jako dom w zabudowie bliźniaczej, szeregowej lub pojedynczy segment. W każdym z segmentów wyodrębniono dwa mieszkania, z niezależnym wejściem z klatki schodowej. Na parterze znajduje się część wspólna, czyli salon z aneksem kuchennym. Zaprojektowano tu także dwie sypialnie, wygodną łazienkę i pomieszczenie gospodarcze (kotłownia z pralnią). Na drugiej kondygnacji mieści się podobne mieszkanie, powiększone o niewielki gabinet. Nowoczesna i elegancka bryła przypadnie do gustu inwestorom ceniącym proste i funkcjonalne domy, w których każdy metr powierzchni zaplanowany został z myślą o wygodzie mieszkańców.



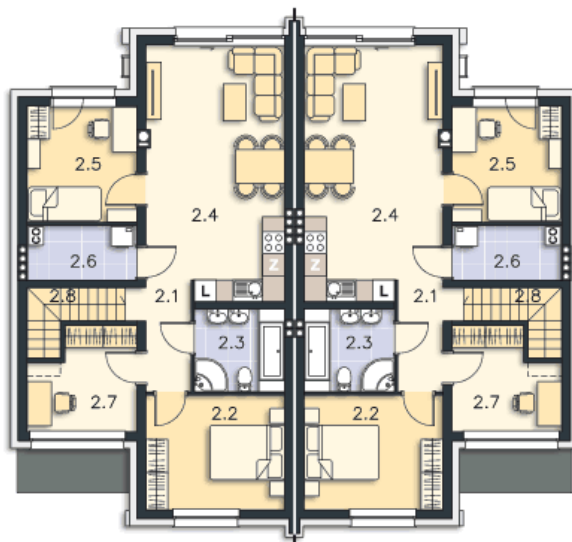
PARTER



67.06M<sup>2</sup>

|                            |                     |
|----------------------------|---------------------|
| 1.1 Wiatrołap              | 6.01m <sup>2</sup>  |
| 1.2 Pokój                  | 11.52m <sup>2</sup> |
| 1.3 Łazienka               | 5.42m <sup>2</sup>  |
| 1.4 Pokój dzienny, kuchnia | 25.07m <sup>2</sup> |
| 1.5 Pokój                  | 9.2m <sup>2</sup>   |
| 1.6 Komunikacja            | 3.67m <sup>2</sup>  |
| 1.7 C.o.                   | 4.35m <sup>2</sup>  |
| 1.8 Wiatrołap              | 1.82m <sup>2</sup>  |
| 1.9 Podest                 | 6.32m <sup>2</sup>  |
| 1.10 Taras                 | 19.27m <sup>2</sup> |

PIĘTRO



70.76M<sup>2</sup>

|                    |                     |
|--------------------|---------------------|
| 2.1 Komunikacja    | 3.67m <sup>2</sup>  |
| 2.2 Pokój          | 11.52m <sup>2</sup> |
| 2.3 Łazienka       | 5.42m <sup>2</sup>  |
| 2.4 Pokój, kuchnia | 25.07m <sup>2</sup> |
| 2.5 Pokój          | 9.2m <sup>2</sup>   |
| 2.6 C.o.           | 4.35m <sup>2</sup>  |
| 2.7 Pokój          | 7.39m <sup>2</sup>  |
| 2.8 Schody         | 4.14m <sup>2</sup>  |