

PROJEKT DOMU

# SPRINGFIELD III

137,82m<sup>2</sup>

DCBL44



cena projektu

**6 970 zł** z VAT

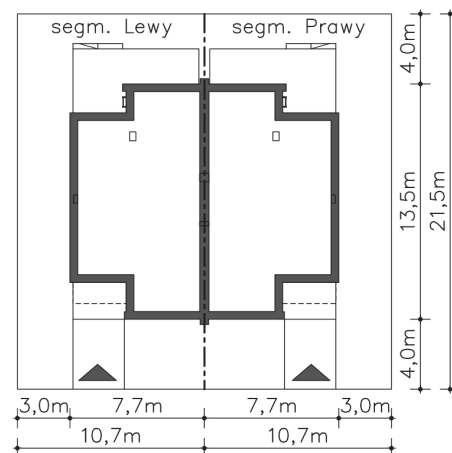
Powierzchnia użytkowa	137,82m <sup>2</sup>
Pow. zabudowy	91,84m <sup>2</sup>
Wys. kalenicy	7,03m
Kąt nachylenia dachu	0
Min. szerokość działki	10,70m

## ZAPOTRZEBOWANIE ENERGETYCZNE

EU<sub>co</sub> = 33.89 kWh/(m<sup>2</sup>rok)

EP = 66.66 kWh/(m<sup>2</sup>rok)

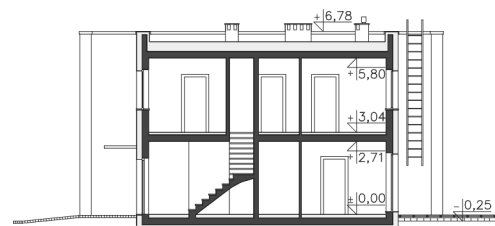
Projekt zgodny z WT2021



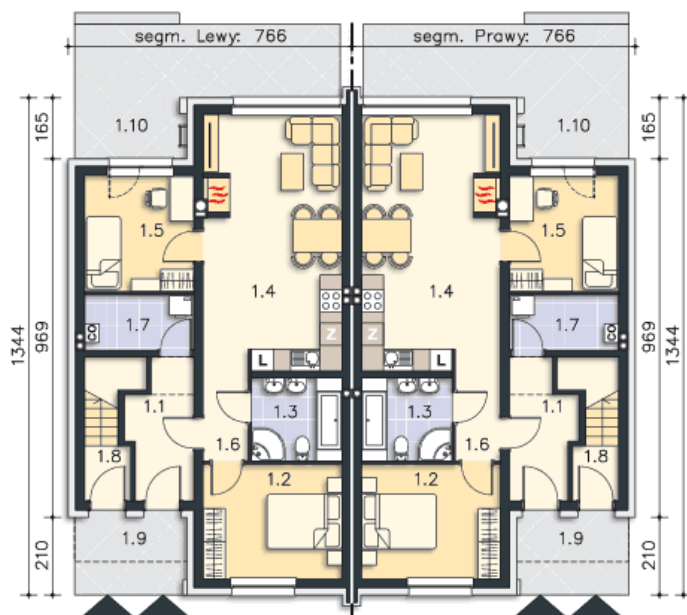
Autorzy projektu: dr inż. arch. Ludwika Juchniewicz-Lipińska, dr inż. arch. Miłosz Lipiński

## OPIS PROJEKTU

Nowoczesny dom energooszczędny, z płaskim dachem, z możliwością budowy jako dom w zabudowie bliźniaczej, szeregowej lub pojedynczy segment. W każdym z segmentów wyodrębniono dwa mieszkania, z niezależnym wejściem z klatki schodowej. Na parterze znajduje się część wspólna, czyli salon z aneksem kuchennym. Zaprojektowano tu także dwie sypialnie, wygodną łazienkę i pomieszczenie gospodarcze (kotłownia z pralnią). Na drugiej kondygnacji mieści się podobne mieszkanie, powiększone o niewielki gabinet. Nowoczesna i elegancka bryła przypadnie do gustu inwestorom ceniącym proste i funkcjonalne domy, w których każdy metr powierzchni zaplanowany został z myślą o wygodzie mieszkańców.



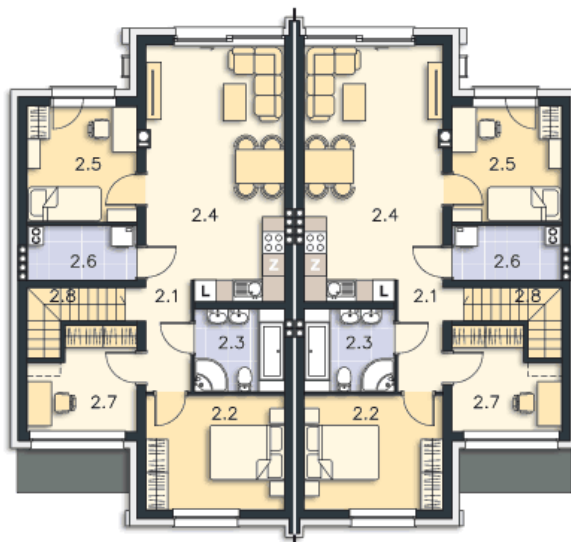
**PARTER**



**67.06M<sup>2</sup>**

1.1 Wiatrołap	6.01m <sup>2</sup>
1.2 Pokój	11.52m <sup>2</sup>
1.3 Łazienka	5.42m <sup>2</sup>
1.4 Pokój dzienny, kuchnia	25.07m <sup>2</sup>
1.5 Pokój	9.2m <sup>2</sup>
1.6 Komunikacja	3.67m <sup>2</sup>
1.7 C.o.	4.35m <sup>2</sup>
1.8 Wiatrołap	1.82m <sup>2</sup>
1.9 Podest	6.32m <sup>2</sup>
1.10 Taras	19.27m <sup>2</sup>

**PIĘTRO**



**70.76M<sup>2</sup>**

2.1 Komunikacja	3.67m <sup>2</sup>
2.2 Pokój	11.52m <sup>2</sup>
2.3 Łazienka	5.42m <sup>2</sup>
2.4 Pokój, kuchnia	25.07m <sup>2</sup>
2.5 Pokój	9.2m <sup>2</sup>
2.6 C.o.	4.35m <sup>2</sup>
2.7 Pokój	7.39m <sup>2</sup>
2.8 Schody	4.14m <sup>2</sup>