

PROJEKT DOMU

SPRINGFIELD III

137,82m²

DCBL44



cena projektu

6 970 zł z VAT

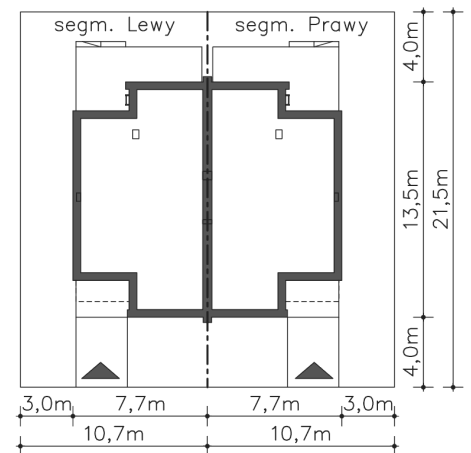
Powierzchnia użytkowa	137,82m ²
Pow. zabudowy	91,84m ²
Wys. kalenicy	7,03m
Kąt nachylenia dachu	0
Min. szerokość działki	10,70m

ZAPOTRZEBOWANIE ENERGETYCZNE

EU_{co} = 33.89 kWh/(m²rok)

EP = 66.66 kWh/(m²rok)

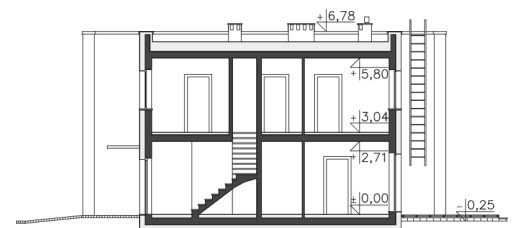
Projekt zgodny z WT2021



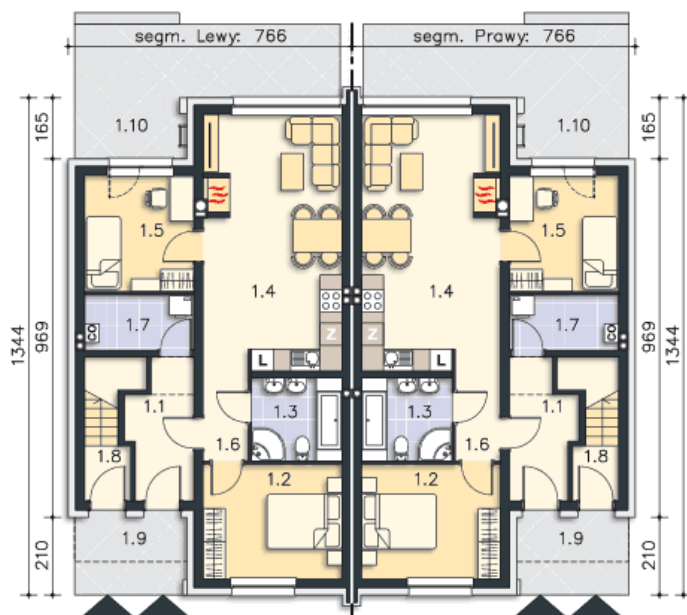
Autorzy projektu: dr inż. arch. Ludwika Juchniewicz-Lipińska, dr inż. arch. Miłosz Lipiński

OPIS PROJEKTU

Nowoczesny dom energooszczędny, z płaskim dachem, z możliwością budowy jako dom w zabudowie bliźniaczej, szeregowej lub pojedynczy segment. W każdym z segmentów wyodrębniono dwa mieszkania, z niezależnym wejściem z klatki schodowej. Na parterze znajduje się część wspólna, czyli salon z aneksem kuchennym. Zaprojektowano tu także dwie sypialnie, wygodną łazienkę i pomieszczenie gospodarcze (kotłownia z pralnią). Na drugiej kondygnacji mieści się podobne mieszkanie, powiększone o niewielki gabinet. Nowoczesna i elegancka bryła przypadnie do gustu inwestorom ceniącym proste i funkcjonalne domy, w których każdy metr powierzchni zaplanowany został z myślą o wygodzie mieszkańców.



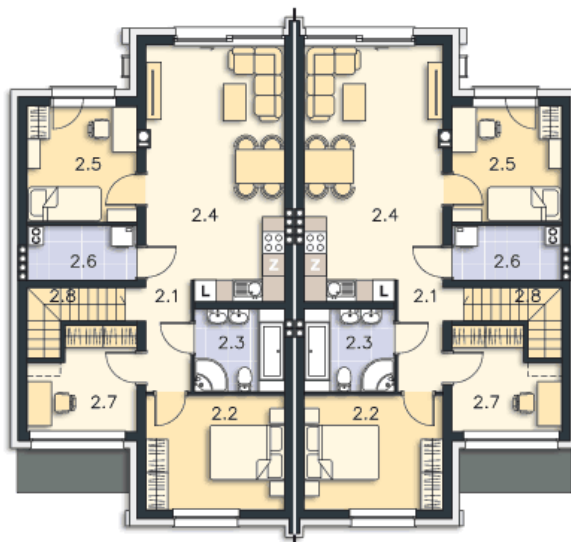
PARTER



67.06M²

1.1 Wiatrołap	6.01m ²
1.2 Pokój	11.52m ²
1.3 Łazienka	5.42m ²
1.4 Pokój dzienny, kuchnia	25.07m ²
1.5 Pokój	9.2m ²
1.6 Komunikacja	3.67m ²
1.7 C.o.	4.35m ²
1.8 Wiatrołap	1.82m ²
1.9 Podest	6.32m ²
1.10 Taras	19.27m ²

PIĘTRO



70.76M²

2.1 Komunikacja	3.67m ²
2.2 Pokój	11.52m ²
2.3 Łazienka	5.42m ²
2.4 Pokój, kuchnia	25.07m ²
2.5 Pokój	9.2m ²
2.6 C.o.	4.35m ²
2.7 Pokój	7.39m ²
2.8 Schody	4.14m ²