

PROJEKT DOMU

SPRINGFIELD II

137,82m²

DCS18a

BLACK WEEKEND LIPIŃSCY DOMY
-500 zł



Autorzy projektu: dr inż. arch. Ludwika Juchniewicz-Lipińska, dr inż. arch. Miłosz Lipiński

OPIS PROJEKTU

Nowoczesny dom energooszczędny, przeznaczony do zabudowy szeregowej, którego pojedyncze segmenty mogą być dowolnie składane. W każdym segmencie znajdują się dwa mieszkania, każde z niezależnym wejściem. Układ funkcjonalny mieszkań jest bardzo podobny. Część dzienna to salon z jadalnią i otwartą kuchnią, część prywatną stanowią dwie sypialnie. W mieszkaniu na drugiej kondygnacji dodatkowo wygospodarowano miejsce na niewielki gabinet. Do dyspozycji mieszkańców jest również wygodna łazienka i pomieszczenie gospodarcza (pralnia). Niewielkie rozmiary pojedynczego szeregu pozwalają zlokalizować go na wąskiej działce. Springfield II to doskonała propozycja dla deweloperów, szukających nowoczesnych, funkcjonalnych budynków pod budowę komercyjną.

cena projektu

2 770 zł z VAT **3270 zł**

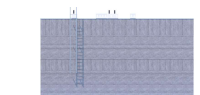
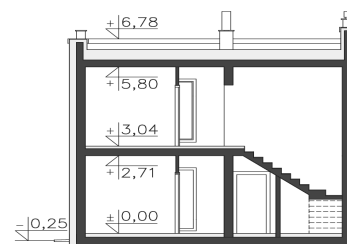
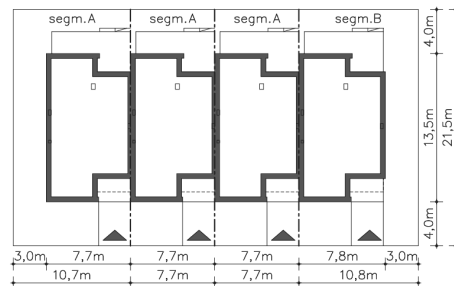
Powierzchnia użytkowa	137,82m ²
Pow. zabudowy	91,84m ²
Wys. kalenicy	7,03m
Kąt nachylenia dachu	0
Min. szerokość działki	7,70m

ZAPOTRZEBOWANIE ENERGETYCZNE

EU_{co} = 38.58 kWh/(m²rok)

EP = 91.54 kWh/(m²rok)

Projekt zgodny z WT2021



PARTER



67.06M²

1.1 Wiatrołap	6.01m ²
1.2 Pokój	11.52m ²
1.3 Łazienka	5.42m ²
1.4 Pokój dzienny, kuchnia	25.07m ²
1.5 Pokój	9.2m ²
1.6 Komunikacja	3.67m ²
1.7 C.o.	4.35m ²
1.8 Wiatrołap	1.82m ²
1.9 Podest	6.32m ²
1.10 Taras	19.27m ²

PIĘTRO



70.76M²

2.1 Komunikacja	3.67m ²
2.2 Pokój	11.52m ²
2.3 Łazienka	5.42m ²
2.4 Pokój, kuchnia	25.07m ²
2.5 Pokój	9.2m ²
2.6 C.o.	4.35m ²
2.7 Pokój	7.39m ²
2.8 Schody	4.14m ²