

PROJEKT DOMU

SPRINGFIELD

124,88m²

DCS18



Autorzy projektu: dr inż. arch. Ludwika Juchniewicz-Lipińska, mgr inż. arch. Grzegorz Kaliciak

OPIS PROJEKTU

Nowoczesna zabudowa szeregowa, która dzięki ciekawej propozycji wykończenia elewacji przypomina holenderskie, czy belgijskie osiedla. Kubistyczna bryła, dość surowa w odbiorze jest jednak lekka i przyjemna w odbiorze. Na pewno będzie się pozytywnie wyróżniać spośród typowych miejskich osiedli. Płaski dach w tych domach oznacza wygodę w użytkowaniu drugiej kondygnacji, co pozwala w pełni wykorzystać dany metraż. A to pozwoliło uzyskać dodatkową sypialnię i trzy garderoby na piętrze oraz pokój do pracy na parterze. W domu nie brakuje także garażu. Mimo bogatego programu pomieszczenia są ustawne i bardzo wygodne.

cena projektu

4 470 zł z VAT

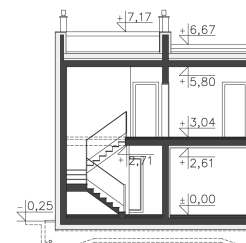
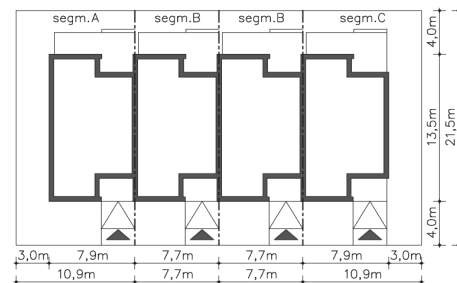
Powierzchnia użytkowa	124,88m ²
Garaż	15,74m ²
Pow. zabudowy	93,90m ²
Wys. kalenicy	7,48m
Kąt nachylenia dachu	1
Min. szerokość działki	7,70m

ZAPOTRZEBOWANIE ENERGETYCZNE

EU_{co} = 29.06 kWh/(m²rok)

EP = 63.7 kWh/(m²rok)

Projekt zgodny z WT2021



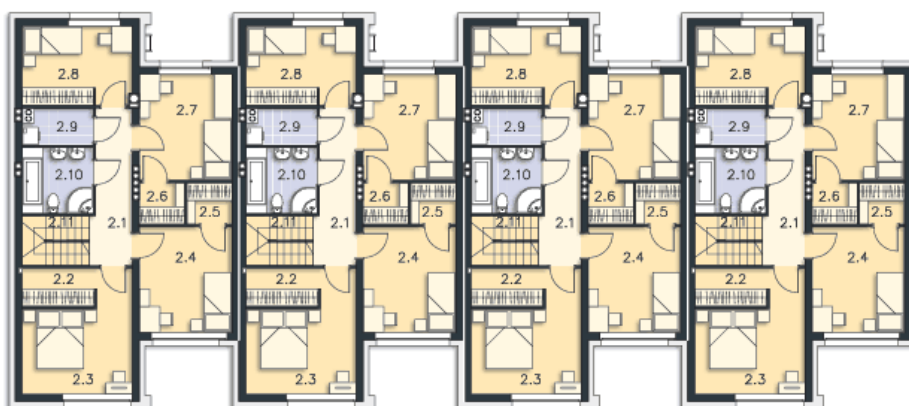
PARTER



69.46M²

1.1 Wiatrołap	3.93m ²
1.2 Komunikacja	7.38m ²
1.3 Gabinet	9.99m ²
1.4 Łazienka	3.44m ²
1.5 Salon, jadalnia	17.96m ²
1.6 Kuchnia	11.02m ²
1.7 Garaż	15.74m ²
1.8 Podest	6.68m ²
1.9 Taras	19.95m ²

PIĘTRO



71.16M²

2.1 Komunikacja	6.9m ²
2.2 Garderoba	3.17m ²
2.3 Pokój	12.41m ²
2.4 Pokój	11.24m ²
2.5 Garderoba	2.08m ²
2.6 Garderoba	2.08m ²
2.7 Pokój	11.24m ²
2.8 Pokój	9.92m ²
2.9 Pralnia, c.o.	2.98m ²
2.10 Łazienka	5.33m ²
2.11 Schody	3.81m ²