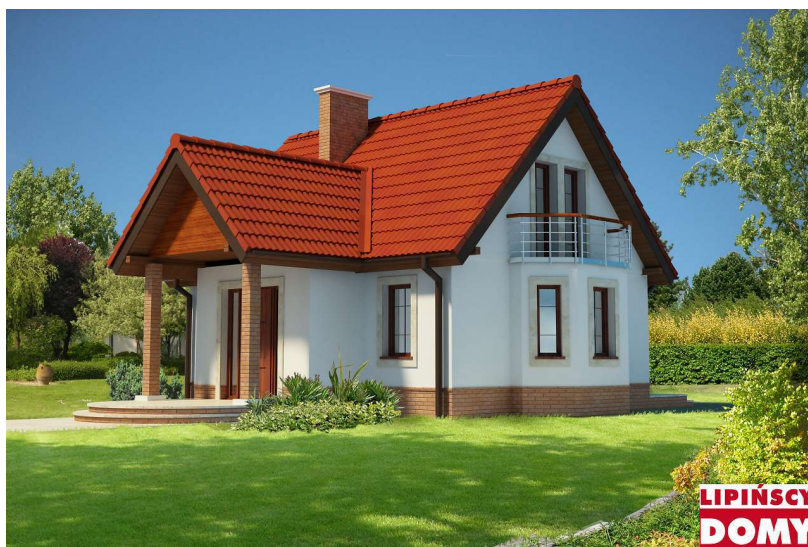


Projekt: **Split** (LMP59) cena: 2090 zł

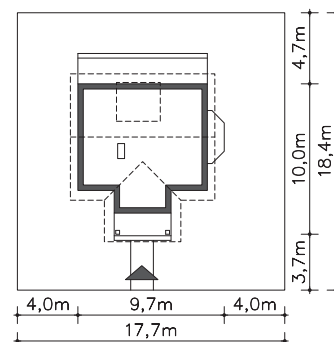
Pow. użytkowa:	77,73 m²
Pow. netto:	94,35 m ²
Pow. zabudowy:	69,22 m ²
Min. szer. działki:	17,70 m
Kubatura:	360,50 m ³
Wysokość kalenicy:	7,09 m
Kąt nachylenia dachu:	45,00 °
Zapotrzebowanie energetyczne: EUco: 52,23kWh/(m ² rok) EP spełnia nowe wymagania WT	



autorzy: dr inż. arch. Ludwika Juchniewicz-Lipińska, dr inż. arch. Miłosz Lipiński

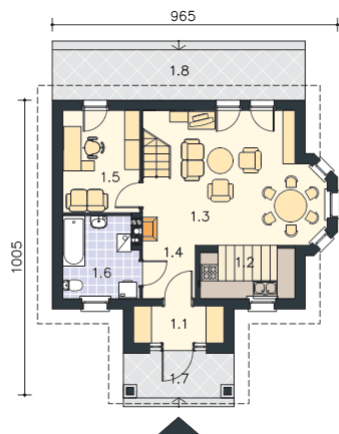
Opis:

Ten mały, przestronny, jednocześnie o zdecydowanej, mocnej bryle dom, przeznaczony jest dla dwu-czterooosobowej rodziny. We wnętrzu domu zastosowano szereg elementów umożliwiających ciekawą i nastrojową aranżację. Zadaszony ganek prowadzi do wiatrołapu, jest tu sporo miejsca na szafy garderobiane. Pokój dzienny posiada wykusz, w którym można zlokalizować jadalnię, kominek umożliwiający dogrzewanie pomieszczeń w chłodne dni, szerokie połączenie z kuchnią, oraz wyjście na taras ogrodowy. Dodatkowo na parterze jest sypialnia z wyjściem na ogród i łazienka. Schody prowadzą na poddasze gdzie zmieściły się dwa pokoje, jeden z wyjściem na balkon i garderoba.

Rzut działki:

Projekt: Split (LMP59)

Parter: 52,08 m²



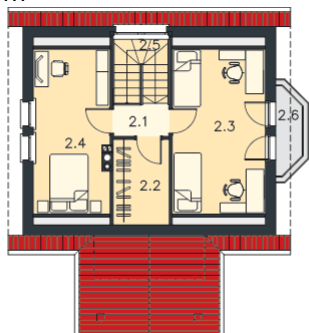
Powierzchnia łączna: **52,08** m²

1.1	Wiatrołap	3,73 m ²	
1.2	Kuchnia	5,49 m ²	
1.3	Pokój dzienny	23,88 m ²	(23,88 m ²)
1.4	Komunikacja	3,19 m ²	
1.5	Pokój	8,91 m ²	
1.6	Łazienka, c.o.	6,88 m ²	

oraz:

1.7	Podest	5,20 m ²	
1.8	Taras	14,49 m ²	

Poddasze: 25,65 m²

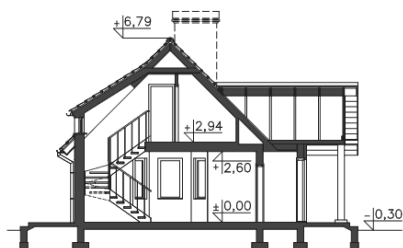


Powierzchnia łączna: **25,65** m²

2.1	Komunikacja	2,07 m ²	
2.2	Garderoba	2,32 m ²	(2,32 m ²)
2.3	Pokój	9,45 m ²	(9,45 m ²)
2.4	Pokój	7,57 m ²	(7,57 m ²)
2.5	Schody	4,24 m ²	

oraz:

2.6	Balkon	2,26 m ²	
-----	--------	---------------------	--



**LIPINCY
DOMY**