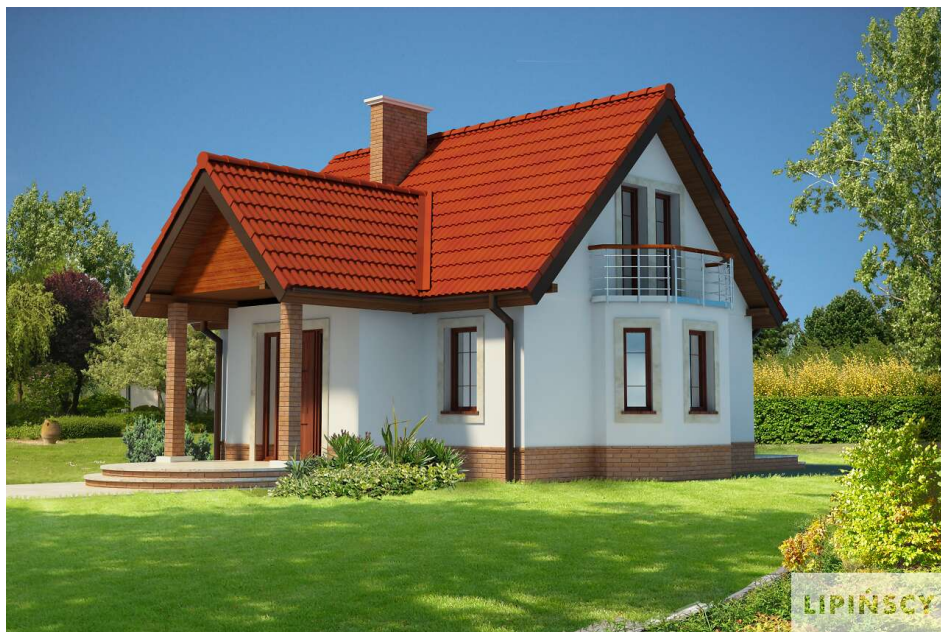


PROJEKT DOMU

# SPLIT

LMP59

## 77,73m<sup>2</sup>



Autorzy projektu: dr inż. arch. Ludwika Juchniewicz-Lipińska, dr inż. arch. Miłosz Lipiński

### OPIS PROJEKTU

Ten mały, powierzchniowo, jednocześnie o zdecydowanej, mocnej bryle dom, przeznaczony jest dla dwu-czterooosobowej rodziny. We wnętrzu domu zastosowano szereg elementów umożliwiających ciekawą i nastrojową aranżację. Zadaszony ganek prowadzi do wiatrołapu, jest tu sporo miejsca na szafy garderobiane. Pokój dzienny posiada wykusz, w którym można zlokalizować jadalnię, kominek umożliwiający dogrzewanie pomieszczeń w chłodne dni, szerokie połączenie z kuchnią, oraz wyjście na taras ogrodowy. Dodatkowo na parterze jest sypialnia z wyjściem na ogród i łązianka. Schody prowadzą na poddasze gdzie zmieściły się dwa pokoje, jeden z wyjściem na balkon i garderoba.

cena projektu

**3 190 zł** z VAT

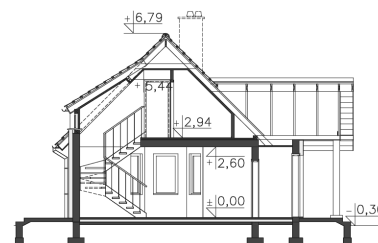
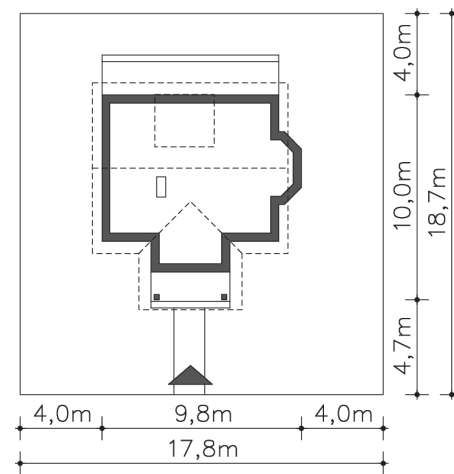
Powierzchnia użytkowa	77,73m <sup>2</sup>
Pow. zabudowy	69,22m <sup>2</sup>
Wys. kalenicy	7,09m
Kąt nachylenia dachu	45
Powierzchnia dachu	126,50m <sup>2</sup>
Min. szerokość działki	17,70m

### ZAPOTRZEBOWANIE ENERGETYCZNE

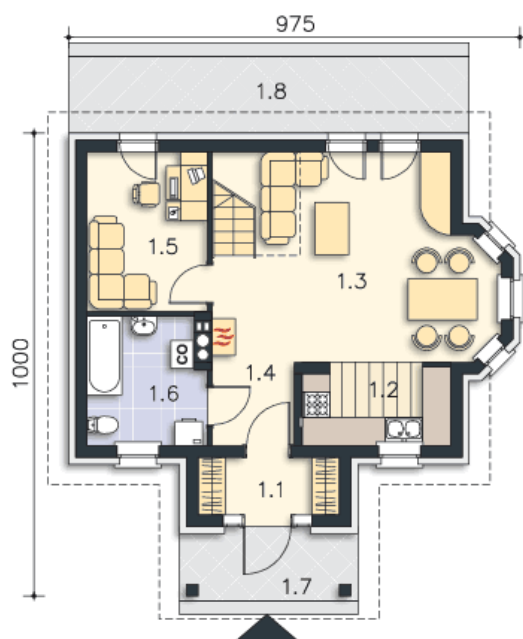
EU<sub>co</sub> = 52.23 kWh/(m<sup>2</sup>rok)

EP = 69.9 kWh/(m<sup>2</sup>rok)

Projekt zgodny z WT2021



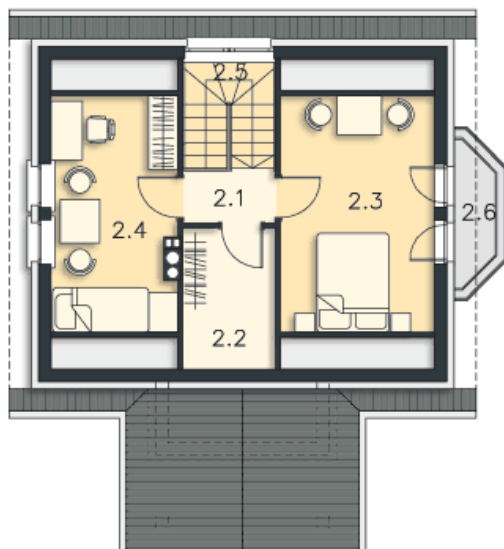
PARTER



52.08M<sup>2</sup>

1.1 Wiatrołap	3.73m <sup>2</sup>
1.2 Kuchnia	5.49m <sup>2</sup>
1.3 Pokój dzienny	23.88m <sup>2</sup>
1.4 Komunikacja	3.19m <sup>2</sup>
1.5 Pokój	8.91m <sup>2</sup>
1.6 Łazienka, c.o.	6.88m <sup>2</sup>
1.7 Podest	5.2m <sup>2</sup>
1.8 Taras	14.49m <sup>2</sup>

PODDASZE



25.65M<sup>2</sup>

2.1 Komunikacja	2.07m <sup>2</sup>
2.2 Garderoba	2.32m <sup>2</sup>
2.3 Pokój	9.45m <sup>2</sup>
2.4 Pokój	7.57m <sup>2</sup>
2.5 Schody	4.24m <sup>2</sup>
2.6 Balkon	2.26m <sup>2</sup>