

PROJEKT DOMU

SOMERSET

DCB57

124,65m²

PROMOCJA NA PROJEKTY DOMÓW ŚREDNIEJ
WIELKOŚCI OD 100M² DO 150M²

- 400 zł



Autoryzacja projektu: dr inż. arch. Ludwika Juchniewicz-Lipińska, dr inż. arch. Miłosz Lipiński

cena projektu

4 770 zł z VAT ~~5170 zł~~

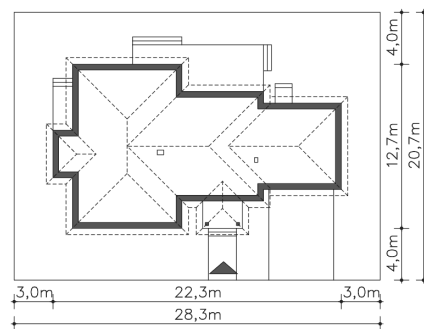
Powierzchnia użytkowa	124,65m ²
Garaż	32,37m ²
Kotłownia	5,95m ²
Pow. zabudowy	205,50m ²
Wys. kalenicy	6,26m
Kąt nachylenia dachu	30
Powierzchnia dachu	288,10m ²
Min. szerokość działki	28,30m

ZAPOTRZEBOWANIE ENERGETYCZNE

EU_{co} = 23.39 kWh/(m²rok)

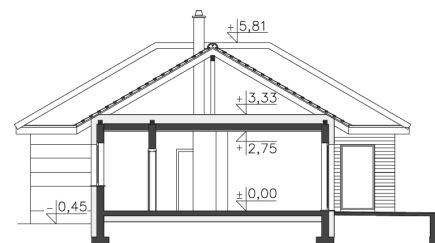
EP = 42 kWh/(m²rok)

Projekt zgodny z WT2021

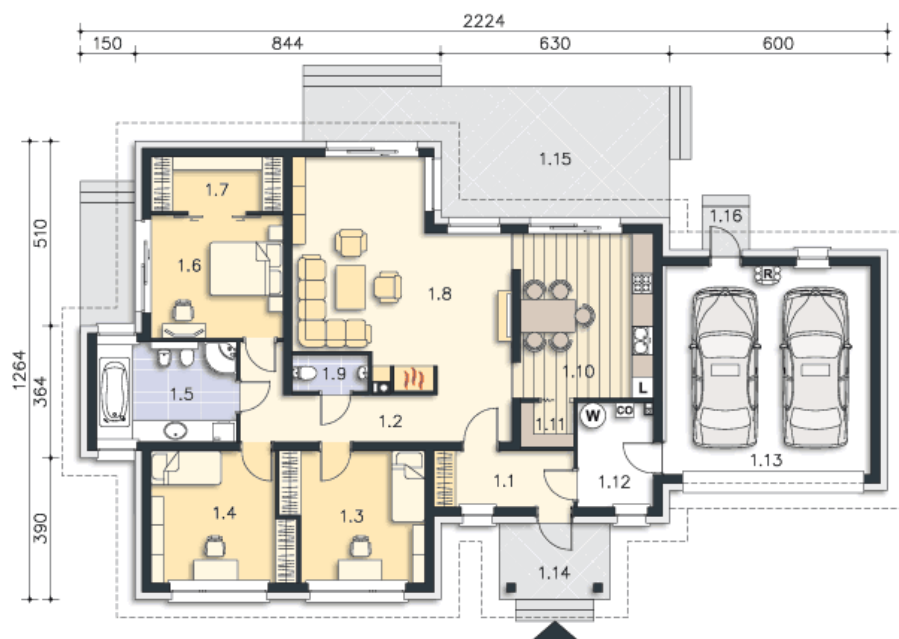


OPIS PROJEKTU

Rozłożysty energooszczędny bungalow z efektywnym wielospadowym dachem, podkreślającym nowoczesny charakter. Z pewnością jest to propozycja dla osób ceniących sobie trochę nietypowe, ale funkcjonalne rozwiązania. Centralnie usytuowany jasny salon z kominkiem jest sercem domu. Obok, częściowo oddzielona ścianką telewizyjną, przewidziana jest duża kuchnia ze stołem jadalnym i spiżarnią. Dom mieści w sobie również wygodne trzy sypialnie oraz przepiękną oryginalnie doświetloną łazienkę z dużą wanną. Wygodę dopełnia spore pomieszczenie gospodarcze, które łączy dom z dwustanowiskowym garażem.



PARTER



162.97M²

1.1 Wiatrołap	5.93m ²
1.2 Komunikacja	11.6m ²
1.3 Pokój	13.51m ²
1.4 Pokój	13.51m ²
1.5 Łazienka	10.55m ²
1.6 Pokój	12.74m ²
1.7 Garderoba	5.06m ²
1.8 Pokój dzienny	31.3m ²
1.9 Wc	2.09m ²
1.10 Kuchnia	16.56m ²
1.11 Spizarnia	1.8m ²
1.12 Kottownia	5.95m ²
1.13 Garaż	32.37m ²
1.14 Podest	6.37m ²
1.15 Taras	28.32m ²
1.16 Podest	1.55m ²