

PROJEKT DOMU

## SOFIA VI

83,02m<sup>2</sup>

LMB41e



Autorzy projektu: dr inż. arch. Ludwika Juchniewicz-Lipińska, dr inż. arch. Miłosz Lipiński

cena projektu

**4 490 zł** z VAT

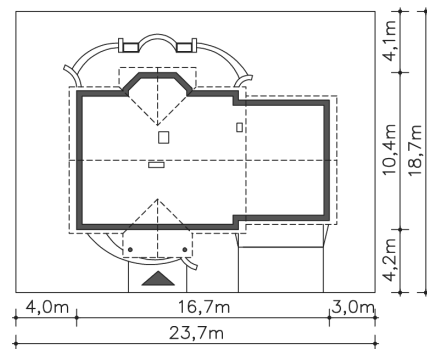
Powierzchnia użytkowa	83,02m <sup>2</sup>
Garaż	30,82m <sup>2</sup>
Kotłownia	9,43m <sup>2</sup>
Pow. zabudowy	149,81m <sup>2</sup>
Wys. kalenicy	6,51m
Kąt nachylenia dachu	35
Min. szerokość działki	23,70m

### ZAPOTRZEBOWANIE ENERGETYCZNE

EU<sub>co</sub> = 37.64 kWh/(m<sup>2</sup>rok)

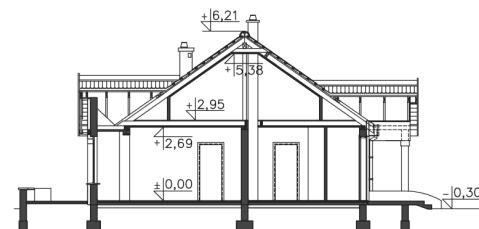
EP = 57.56 kWh/(m<sup>2</sup>rok)

Projekt zgodny z WT2021

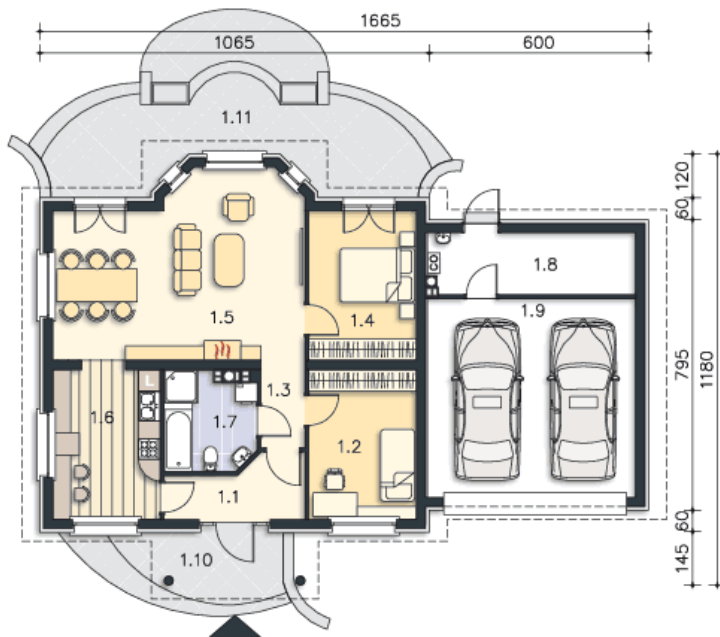


### OPIS PROJEKTU

Kolejna wersja uroczonego niewielkiego domu Sofia, tym razem z garażem na dwa auta i drewnianym stropem. Atrakcyjna bryła, urozmaicona pięknie zaprojektowanym wejściem i wykuszem ogrodowym, kryje funkcjonalne wnętrze. Do dyspozycji mieszkańców przewidziano salon z kominkiem, dużą kuchnię, dwie ustawne sypialnie i wygodną łazienkę. Zlokalizowana za garażem kotłownia, z niezależnym wyjściem na zewnątrz, pozwala na umieszczenie w niej pieca na paliwo stałe.



PARTER



123.27M<sup>2</sup>

1.1 Wiatrołap	5.55m <sup>2</sup>
1.2 Pokój	11.88m <sup>2</sup>
1.3 Przedpokój	2.73m <sup>2</sup>
1.4 Pokój	11.95m <sup>2</sup>
1.5 Salon	32.27m <sup>2</sup>
1.6 Kuchnia	12.11m <sup>2</sup>
1.7 Łazienka	6.53m <sup>2</sup>
1.8 Kotłownia	9.43m <sup>2</sup>
1.9 Garaż	30.82m <sup>2</sup>
1.10 Podest	7.57m <sup>2</sup>
1.11 Taras	22.59m <sup>2</sup>

STRYCH

27.48M<sup>2</sup>