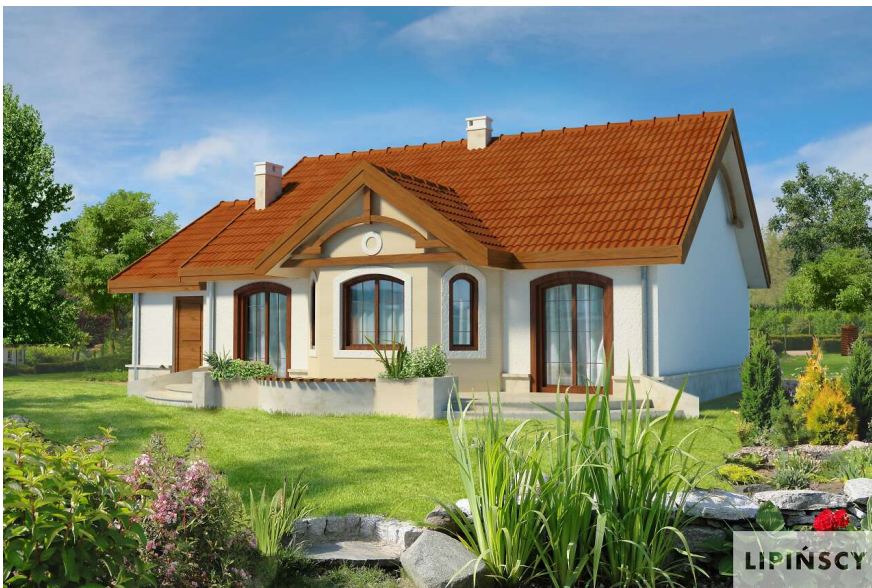


PROJEKT DOMU

## SOFIA IV

LMB41c

## 83,22m<sup>2</sup>



Autorzy projektu: dr inż. arch. Ludwika Juchniewicz-Lipińska, dr inż. arch. Miłosz Lipiński

cena projektu

**3 290 zł** z VAT

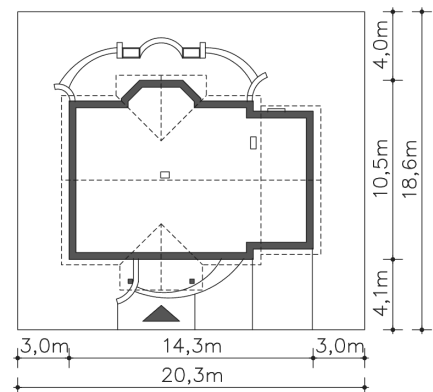
|                        |                      |
|------------------------|----------------------|
| Powierzchnia użytkowa  | 83,22m <sup>2</sup>  |
| Garaż                  | 17,30m <sup>2</sup>  |
| Kotłownia              | 5,21m <sup>2</sup>   |
| Pow. zabudowy          | 132,31m <sup>2</sup> |
| Wys. kalenicy          | 6,51m                |
| Kąt nachylenia dachu   | 35                   |
| Powierzchnia dachu     | 194,70m <sup>2</sup> |
| Min. szerokość działki | 20,30m               |

### ZAPOTRZEBOWANIE ENERGETYCZNE

EU<sub>co</sub> = 46.3 kWh/(m<sup>2</sup>rok)

EP = 65.47 kWh/(m<sup>2</sup>rok)

Projekt zgodny z WT2021

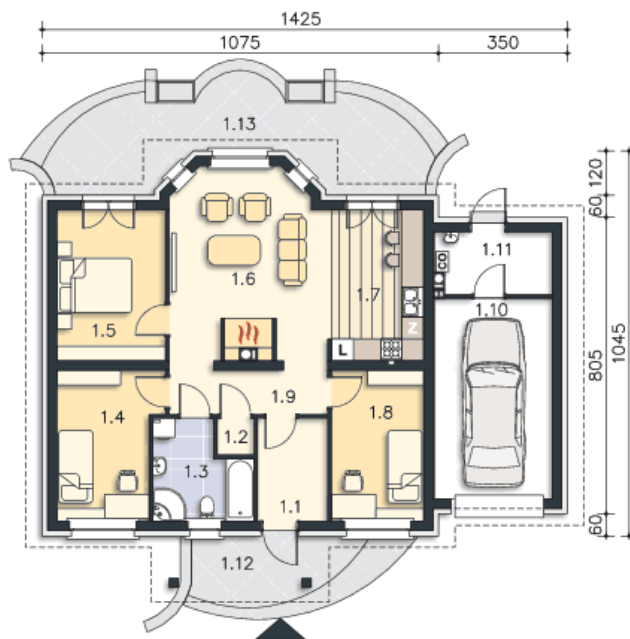


### OPIS PROJEKTU

Kolejna wersja lubianego przez Inwestorów projektu Sofia. W Sofii IV dodaliśmy dodatkową sypialnię i przewidzieliśmy pomieszczenie na kotłownię z możliwością jej adaptacji na paliwo stałe (za garażem, z oddzielnym wyjściem na zewnątrz). W domu mieszkańcy mają więc teraz do dyspozycji salon z dekoracyjnym wykuszem, graniczący z otwartą na niego kuchnią, trzy sypialnie i wygodną łazienkę. Jednostanowiskowy garaż doskonale komponuje się z bryłą domu. Niewątpliwą ozdobą Sofii IV są jej charakterystyczne elementy: ładnie zaprojektowany ganek, okiennice oraz łukowate okna w elewacji ogrodowej.



PARTER



105.73M<sup>2</sup>

|                 |                     |
|-----------------|---------------------|
| 1.1 Wiatrołap   | 5.3m <sup>2</sup>   |
| 1.2 Pom.gosp.   | 1m <sup>2</sup>     |
| 1.3 Łazienka    | 6.46m <sup>2</sup>  |
| 1.4 Pokój       | 10.69m <sup>2</sup> |
| 1.5 Pokój       | 12m <sup>2</sup>    |
| 1.6 Salon       | 21.6m <sup>2</sup>  |
| 1.7 Kuchnia     | 10.57m <sup>2</sup> |
| 1.8 Pokój       | 10.16m <sup>2</sup> |
| 1.9 Komunikacja | 5.44m <sup>2</sup>  |
| 1.10 Garaż      | 17.3m <sup>2</sup>  |
| 1.11 Kotłownia  | 5.21m <sup>2</sup>  |
| 1.12 Podest     | 7.59m <sup>2</sup>  |
| 1.13 Taras      | 22.64m <sup>2</sup> |

STRYCH

27.48M<sup>2</sup>