

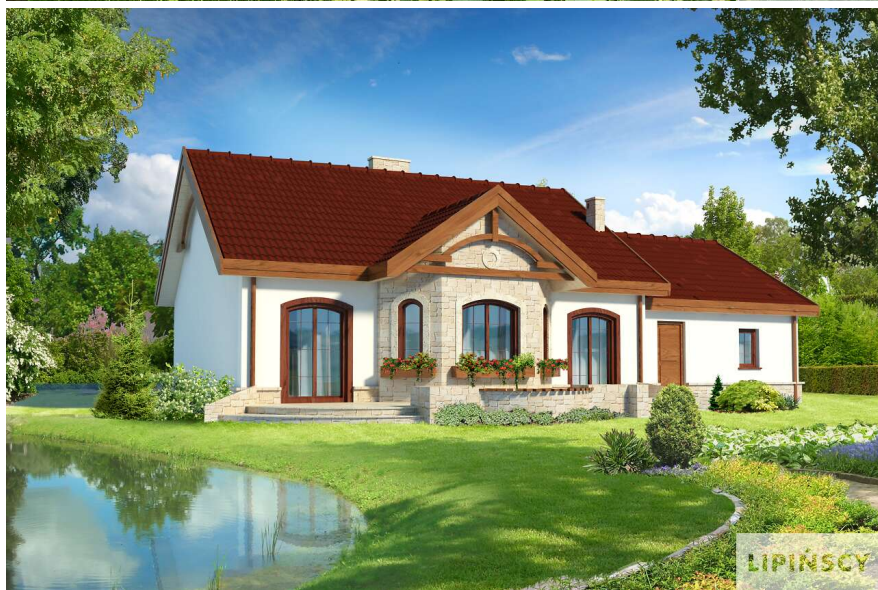
PROJEKT DOMU

SOFIA III

LMB41b

83,08m²

PROMOCJA NA MAŁE PROJEKTY DOMÓW DO 100 M²
- 400 zł



Autorzy projektu: dr inż. arch. Ludwika Juchniewicz-Lipińska, dr inż. arch. Miłosz Lipiński

cena projektu

4 090 zł z VAT ~~4490 zł~~

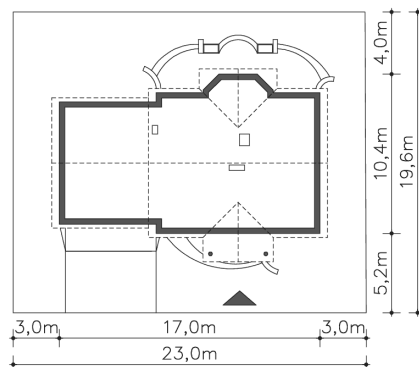
Powierzchnia użytkowa	83,08m ²
Garaż	32,45m ²
Kotłownia	9,91m ²
Pow. zabudowy	152,20m ²
Wys. kalenicy	6,78m
Kąt nachylenia dachu	35
Powierzchnia dachu	216,77m ²
Min. szerokość działki	23,00m

ZAPOTRZEBOWANIE ENERGETYCZNE

EU_{co} = 55.77 kWh/(m²rok)

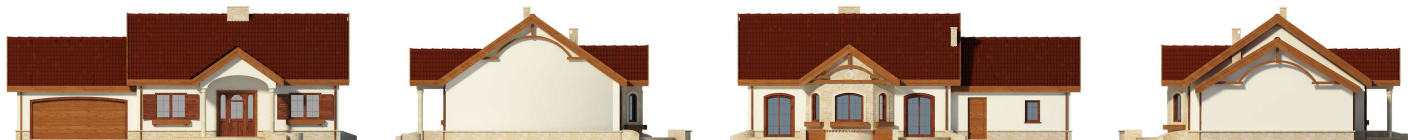
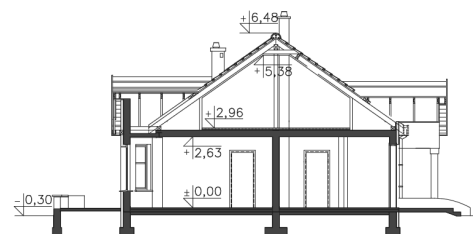
EP = 69.9 kWh/(m²rok)

Projekt zgodny z WT2021

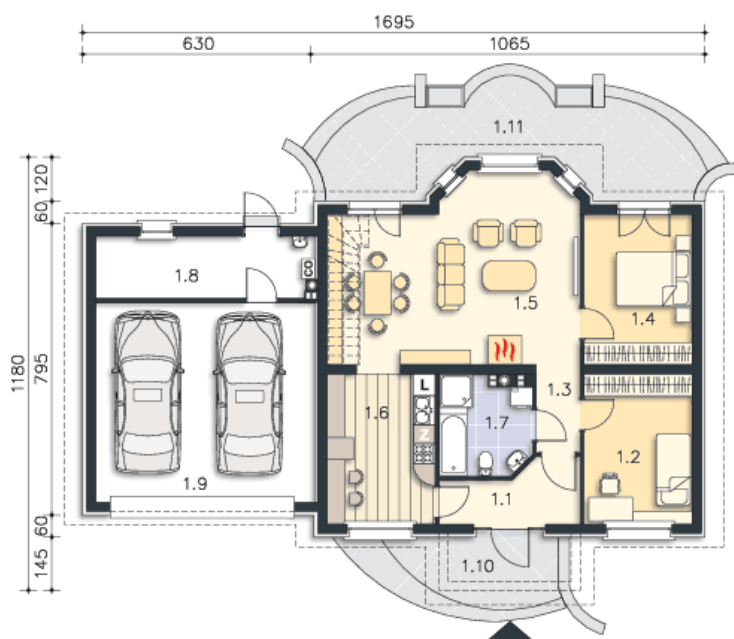


OPIS PROJEKTU

Kolejna odsłona znanego i bardzo lubianego projektu Sofia. Funkcjonalne wnętrze w połączeniu z ciekawą bryłą to główne atuty tego domu. Duży salon z częścią jadalną, dwie sypialnie, obszerna kuchnia i łazienka tworzą wygodną przestrzeń mieszkalną dla niewielkiej rodziny. W projekcie przewidziano strop żelbetowy, co daje możliwość adaptacji poddasza na studio około 42m². Opcja taka z pewnością jest wygodna dla osób, którym zależy na osobnej pracowni lub prywatnej części mieszkalnej.



PARTER



125.44M²

1.1 Wiatrołap	5.55m ²
1.2 Pokój	11.94m ²
1.3 Przedpokój	2.73m ²
1.4 Pokój	11.95m ²
1.5 Salon	32.27m ²
1.6 Kuchnia	12.11m ²
1.7 Łazienka	6.53m ²
1.8 Kotłownia	9.91m ²
1.9 Garaż	32.45m ²
1.10 Podest	7.57m ²
1.11 Taras	22.59m ²

STRYCH

42.12M²