

PROJEKT DOMU

## SOFIA III

83,08m<sup>2</sup>

LMB41b



Autoryzacja projektu: dr inż. arch. Ludwika Juchniewicz-Lipińska, dr inż. arch. Miłosz Lipiński

cena projektu

**4 490 zł** z VAT

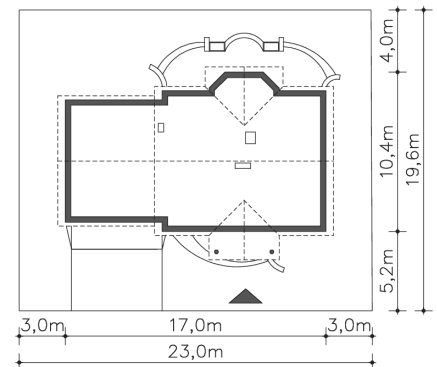
Powierzchnia użytkowa	83,08m <sup>2</sup>
Garaż	32,45m <sup>2</sup>
Kotłownia	9,91m <sup>2</sup>
Pow. zabudowy	152,20m <sup>2</sup>
Wys. kalenicy	6,78m
Kąt nachylenia dachu	35
Powierzchnia dachu	216,77m <sup>2</sup>
Min. szerokość działki	23,00m

### ZAPOTRZEBOWANIE ENERGETYCZNE

EU<sub>co</sub> = 55.77 kWh/(m<sup>2</sup>rok)

EP = 69.9 kWh/(m<sup>2</sup>rok)

Projekt zgodny z WT2021

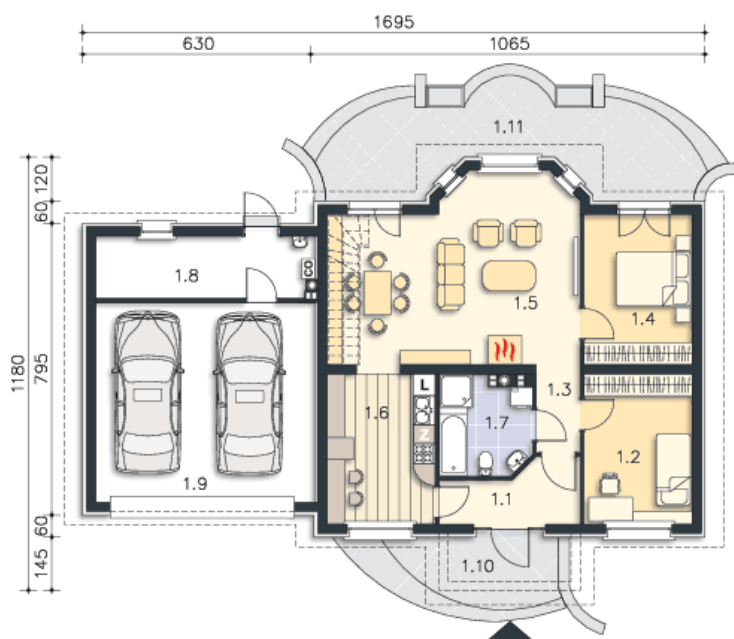


### OPIS PROJEKTU

Kolejna odsłona znanego i bardzo lubianego projektu Sofia. Funkcjonalne wnętrze w połączeniu z ciekawą bryłą to główne atuty tego domu. Duży salon z częścią jadalną, dwie sypialnie, obszerna kuchnia i łazienka tworzą wygodną przestrzeń mieszkalną dla niewielkiej rodziny. W projekcie przewidziano strop żelbetowy, co daje możliwość adaptacji poddasza na studio około 42m<sup>2</sup>. Opcja taka z pewnością jest wygodna dla osób, którym zależy na osobnej pracowni lub prywatnej części mieszkalnej.



PARTER



**125.44M<sup>2</sup>**

1.1 Wiatrołap	5.55m <sup>2</sup>
1.2 Pokój	11.94m <sup>2</sup>
1.3 Przedpokój	2.73m <sup>2</sup>
1.4 Pokój	11.95m <sup>2</sup>
1.5 Salon	32.27m <sup>2</sup>
1.6 Kuchnia	12.11m <sup>2</sup>
1.7 Łazienka	6.53m <sup>2</sup>
1.8 Kotłownia	9.91m <sup>2</sup>
1.9 Garaż	32.45m <sup>2</sup>
1.10 Podest	7.57m <sup>2</sup>
1.11 Taras	22.59m <sup>2</sup>

STRYCH

**42.12M<sup>2</sup>**