

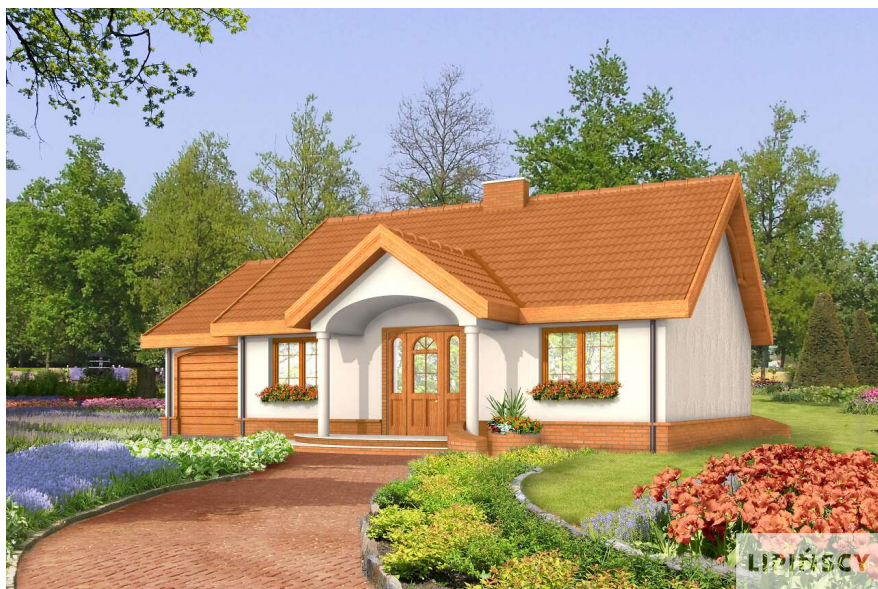
PROJEKT DOMU

SOFIA II

LMB41a

83,02m²PROMOCJA NA MAŁE PROJEKTY DOMÓW DO 100 M²

- 400 zł



Autoryzacja projektu: dr inż. arch. Ludwika Juchniewicz-Lipińska, dr inż. arch. Miłosz Lipiński

cena projektu

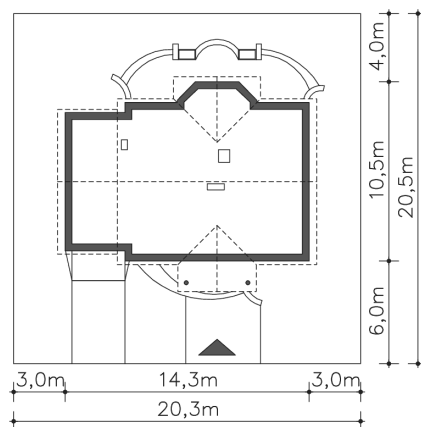
4 090 zł z VAT 4490 zł

Powierzchnia użytkowa	83,02m ²
Garaż	16,96m ²
Kotłownia	5,13m ²
Pow. zabudowy	132,31m ²
Wys. kalenicy	6,51m
Kąt nachylenia dachu	35
Powierzchnia dachu	189,50m ²
Min. szerokość działki	20,30m

ZAPOTRZEBOWANIE ENERGETYCZNE

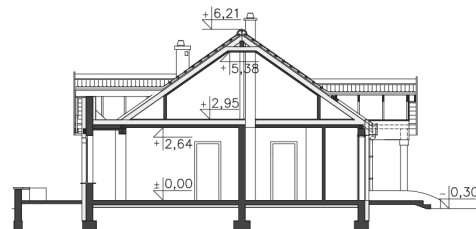
EU_{co} = 57.92 kWh/(m²rok)EP = 68.15 kWh/(m²rok)

Projekt zgodny z WT2021

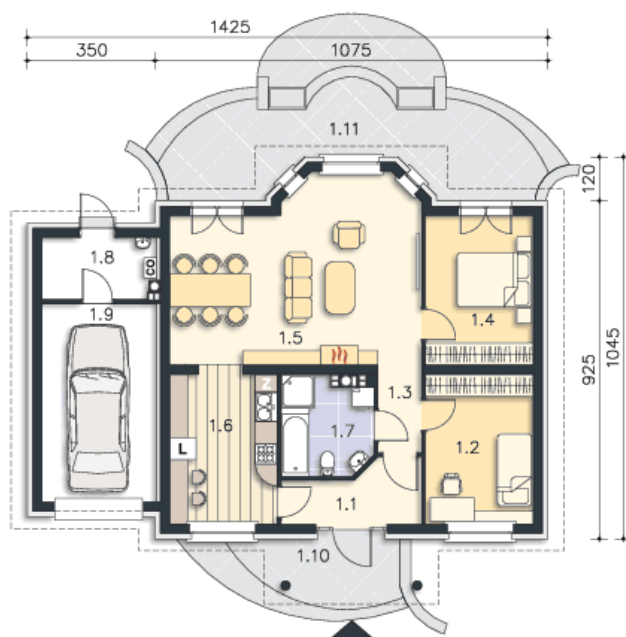


OPIS PROJEKTU

Ten projekt jest zmodyfikowaną wersją popularnego projektu LMB41, w której powiększyliśmy garaż i wyodrębniliśmy kotłownię za garażem. To rozwiązanie spotka się na pewno z uznaniem tych, którzy będą chcieli ogrzewać dom kotłem na paliwo stałe, lub po prostu wyeliminować kocioł z części mieszkalnej. Pozostałe pomieszczenia są bez zmian, czyli oprócz dwóch sypialni, łazienki i kuchni w części mieszkalnej znajduje się bardzo duży pokój dzienny z wykuszem i kominkiem. Można także wykorzystać poddasze na cele mieszkalne wykonując w tym celu schody na ścianie szczytowej w pokoju dziennym. Dostępna jest wersja z rekuperacją Monako (DCB41).



PARTER



105.11M²

1.1 Wiatrołap	5.55m ²
1.2 Pokój	11.88m ²
1.3 Przedpokój	2.73m ²
1.4 Pokój	11.95m ²
1.5 Salon	32.27m ²
1.6 Kuchnia	12.11m ²
1.7 Łazienka	6.53m ²
1.8 Kotłownia	5.13m ²
1.9 Garaż	16.96m ²
1.10 Podest	7.35m ²
1.11 Taras	22.08m ²

STRYCH

27.63M²