

PROJEKT DOMU

# SLIGO PASYWNY 9

204,56m<sup>2</sup>

LDP09



Autorzy projektu: dr inż. arch. Ludwika Juchniewicz-Lipińska, dr inż. arch. Miłosz Lipiński

## OPIS PROJEKTU

Wygodny dom z użytkowym poddaszem, zaprojektowany w standardzie pasywnym. Projekt wyróżnia antresola nad salonem i jadalnią, która nie tylko nadaje wnętrzu przestronności, ale również wspinał się doświetla. Wejście prowadzi do wygodnego wiatrołapu, z jednej jego strony znajduje się gabinet, z drugiej zaś, wygodna część gospodarcza i wc. Centralnym punktem domu jest salon i granicząca z nim wygodna kuchnia. Dzięki zlokalizowaniu tej części od frontu, dom doskonale sprawdza się na działce z wjazdem od południa. Na parterze wydzielono także zaciszną sypialnię z łazienką i garderobą. Poddasze zajmują dwie wygodne sypialnie, łazienka oraz część wypoczynkowa. W bryłę budynku wkomponowano garaż na jedno stanowisko.

cena projektu

**8 770 zł** z VAT

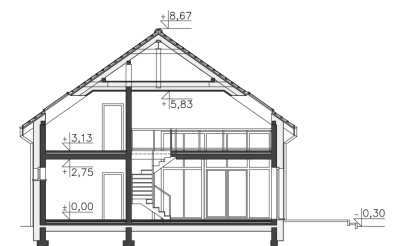
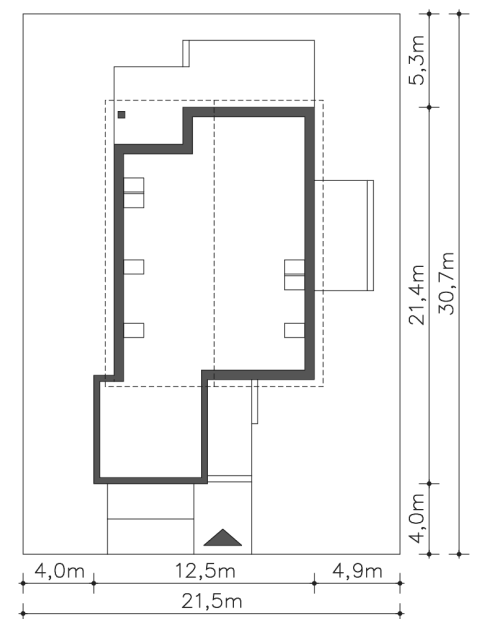
Powierzchnia użytkowa	204,56m <sup>2</sup>
Garaż	31,16m <sup>2</sup>
Pow. zabudowy	205,51m <sup>2</sup>
Wys. kalenicy	8,97m
Kąt nachylenia dachu	35
Min. szerokość działki	21,50m

## ZAPOTRZEBOWANIE ENERGETYCZNE

EU<sub>co</sub> = 14.33 kWh/(m<sup>2</sup>rok)

EP = 60.96 kWh/(m<sup>2</sup>rok)

Projekt zgodny z WT2021



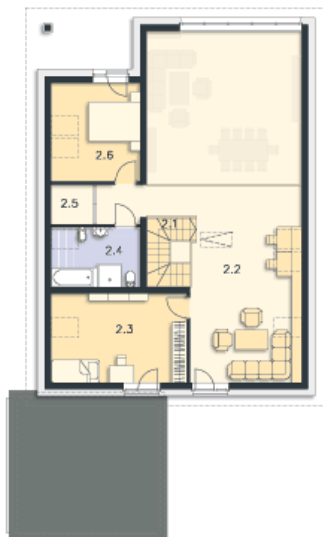
PARTER



159.61M<sup>2</sup>

1.1 Wiatrołap	4.84m <sup>2</sup>
1.2 Komunikacja	22.83m <sup>2</sup>
1.3 Wc	1.68m <sup>2</sup>
1.4 Pom.gosp.	1.68m <sup>2</sup>
1.5 Pralnia, c.o.	6.3m <sup>2</sup>
1.6 Pokój	11.06m <sup>2</sup>
1.7 Kuchnia	12.3m <sup>2</sup>
1.8 Salon, jadalnia	41.14m <sup>2</sup>
1.9 Pokój	15m <sup>2</sup>
1.10 Garderoba	4.78m <sup>2</sup>
1.11 Łazienka	6.84m <sup>2</sup>
1.12 Garaż	31.16m <sup>2</sup>
1.13 Podest	13.62m <sup>2</sup>
1.14 Taras	44.91m <sup>2</sup>
1.15 Taras	18.75m <sup>2</sup>

PODDASZE



76.11M<sup>2</sup>

2.1 Schody	4.66m <sup>2</sup>
2.2 Antresola	35.24m <sup>2</sup>
2.3 Pokój	16.98m <sup>2</sup>
2.4 Łazienka	6.72m <sup>2</sup>
2.5 Garderoba	1.36m <sup>2</sup>
2.6 Pokój	11.15m <sup>2</sup>