

PROJEKT DOMU

SKAGEN III

DCP401b

141,62m²



cena projektu

5 670 zł z VAT

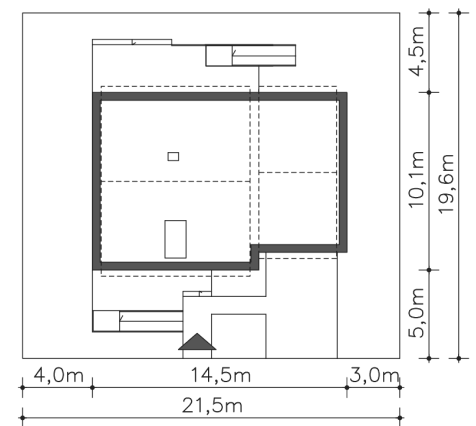
Powierzchnia użytkowa	141,62m ²
Garaż	37,77m ²
Pow. zabudowy	140,22m ²
Wys. kalenicy	7,67m
Kąt nachylenia dachu	15
Min. szerokość działki	21,50m

ZAPOTRZEBOWANIE ENERGETYCZNE

EU_{co} = 20.7 kWh/(m²rok)

EP = 55.8 kWh/(m²rok)

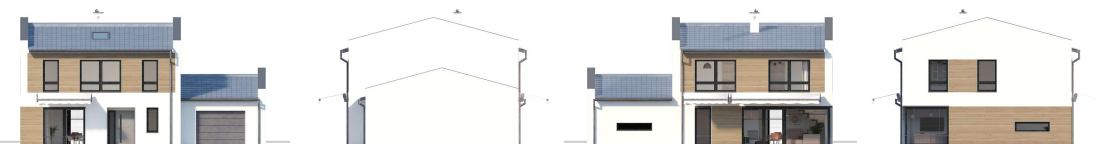
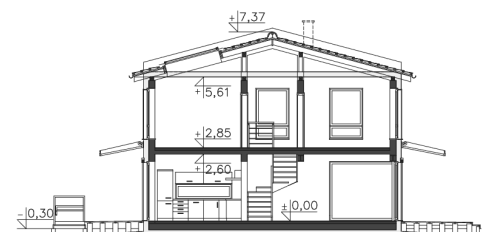
Projekt zgodny z WT2021



Autorzy projektu: dr inż. arch. Ludwika Juchniewicz-Lipińska

OPIS PROJEKTU

Kolejna odsłona pięknego domu energooszczędnego z użytkowym poddaszem, zaprojektowanego na planie kwadratu, co umożliwia bardzo funkcjonalne rozplanowanie przestrzeni. Na parterze znajduje się duża kuchnia z miejscem na rodzinny stół. Sercem domu jest wygodny salon z wyjściem a taras, który dzięki dużym przeszklonym oknom staje się jego przedłużeniem. Jest tu także gabinet – doskonałe rozwiązanie dla osób pracujących w domu oraz łazienka i pomieszczenie gospodarcze. Drugą kondygnację zajmują trzy sypialnie, w tym jedna z dużą, niezależną łazienką i garderobą. W bryłę domu wpisano garaż na jedno auto, a budynek urzeka harmonią, jest prosty i równocześnie elegancki.



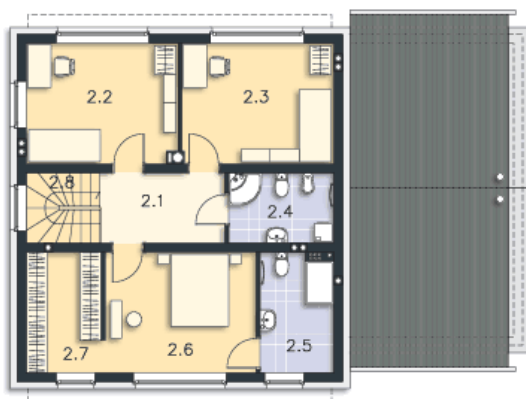
PARTER



107.31M²

1.1 Wiatrołap	5.74m ²
1.2 Komunikacja	2.44m ²
1.3 Kuchnia, jadalnia	14.16m ²
1.4 Pokój dzienny	25.85m ²
1.5 Pokój	11.16m ²
1.6 Łazienka	4.04m ²
1.7 Pralnia, c.o.	6.15m ²
1.8 Garaż	37.77m ²
1.9 Podest	15.08m ²
1.10 Taras	21.79m ²

PIĘTRO



72.08M²

2.1 Komunikacja	6.66m ²
2.2 Pokój	13.94m ²
2.3 Pokój	14.04m ²
2.4 Łazienka	5.65m ²
2.5 Łazienka	6.81m ²
2.6 Pokój	14.07m ²
2.7 Garderoba	6.95m ²
2.8 Schody	3.96m ²