

PROJEKT DOMU

## SKAGEN II

DCP401a

142,07m<sup>2</sup>



Autorzy projektu: dr inż. arch. Ludwika Juchniewicz-Lipińska, dr inż. arch. Miłosz Lipiński

cena projektu

**4 270 zł** z VAT

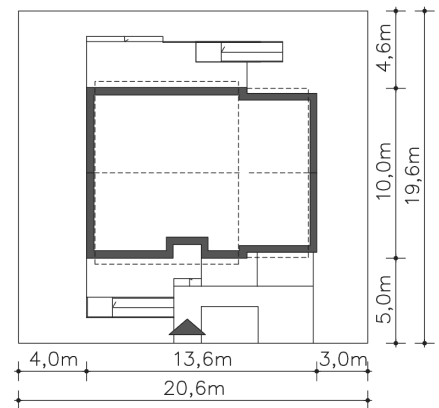
Powierzchnia użytkowa	142,07m <sup>2</sup>
Garaż	23,00m <sup>2</sup>
Kotłownia	8,56m <sup>2</sup>
Pow. zabudowy	133,48m <sup>2</sup>
Wys. kalenicy	9,07m
Kąt nachylenia dachu	30
Min. szerokość działki	20,60m

### ZAPOTRZEBOWANIE ENERGETYCZNE

EU<sub>co</sub> = 17.4 kWh/(m<sup>2</sup>rok)

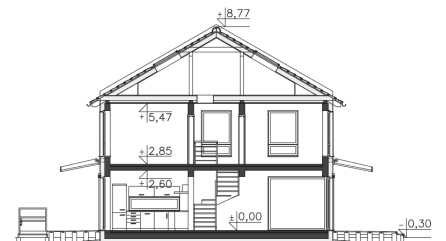
EP = 33.92 kWh/(m<sup>2</sup>rok)

Projekt zgodny z WT2021



### OPIS PROJEKTU

Nowoczesny dom energooszczędny, piętrowy, o zwartej bryle. W tej wersji projektu pomieszczenie gospodarcze, w którym znajdował się wcześniej kocioł gazowy wykorzystano jako przejście do garażu z niewielką spiżarnią obok, a większą kotłownię, która pomieści piec na paliwo stałe, zaprojektowano za garażem. Funkcjonalność pozostała bez zmian - przestronna kuchnia z własnym tarasem jest świetnym miejscem do rodzinnych posiłków. W części dziennej na parterze znajduje się duży salon z narożnymi oknami i tarasem, gabinet oraz łazienka. Na piętrze zlokalizowano dużą sypialnię rodziców z własną łazienką i obszerną garderobą, a także dwa jasne pokoje dla dzieci i łazienkę. Do dyspozycji mieszkańców jest również trzech.



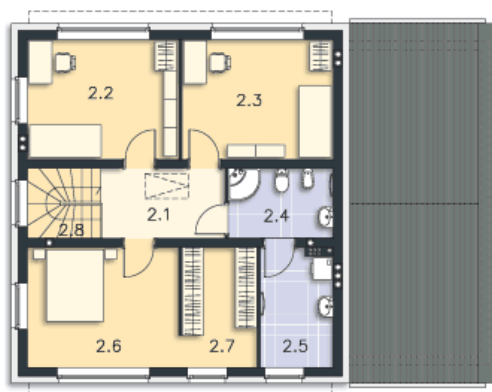
PARTER



101.21M<sup>2</sup>

1.1 Wiatrołap	5.74m <sup>2</sup>
1.2 Komunikacja	2.44m <sup>2</sup>
1.3 Kuchnia, jadalnia	14.16m <sup>2</sup>
1.4 Pokój dzienny	26.15m <sup>2</sup>
1.5 Pokój	11.16m <sup>2</sup>
1.6 Łazienka	4.04m <sup>2</sup>
1.7 Pom.gosp.	3.51m <sup>2</sup>
1.8 Spiżarnia	2.45m <sup>2</sup>
1.9 Kotłownia	8.56m <sup>2</sup>
1.10 Garaż	23m <sup>2</sup>
1.11 Podest	15.08m <sup>2</sup>
1.12 Taras	21.79m <sup>2</sup>

PIĘTRO



72.42M<sup>2</sup>

2.1 Komunikacja	6.66m <sup>2</sup>
2.2 Pokój	14.09m <sup>2</sup>
2.3 Pokój	14.09m <sup>2</sup>
2.4 Łazienka	5.68m <sup>2</sup>
2.5 Pralnia	6.81m <sup>2</sup>
2.6 Pokój	14.09m <sup>2</sup>
2.7 Garderoba	7.04m <sup>2</sup>
2.8 Schody	3.96m <sup>2</sup>