

PROJEKT DOMU

SKAGEN

DCP401

142,28m²



Autorzy projektu: dr inż. arch. Ludwika Juchniewicz-Lipińska, dr inż. arch. Miłosz Lipiński

OPIS PROJEKTU

Malowniczy dom, będący spełnieniem marzeń o własnych czterech kątach. Energooszczędny, piętrowy, funkcjonalny, idealny dla czteroosobowej rodziny. Przestronna kuchnia z własnym tarasem jest świetnym miejscem do rodzinnych posiłków. W części dziennej na parterze mamy duży salon otwarty na ogród z narożnymi oknami i tarasem, gabinet oraz łazienkę. Część gospodarcza to garaż oraz kotłownia. Na piętrze znajduje się duża sypialnia rodziców z własną łazienką i obszerną garderobą, a także dwa jasne pokoje dla dzieci i łazienka. Do dyspozycji mieszkańców jest również strych.

Projekt jest dostosowany dla osób niepełnosprawnych.

W projekcie zastosowano panele fotowoltaiczne, rekuperację, pompę ciepła, energooszczędną stolarkę oraz dodatkowe ekologiczne rozwiązania jak np. zbiornik na deszczówkę. Spełnia on warunki techniczne obowiązujące od 2021 roku.

cena projektu

5 270 zł z VAT

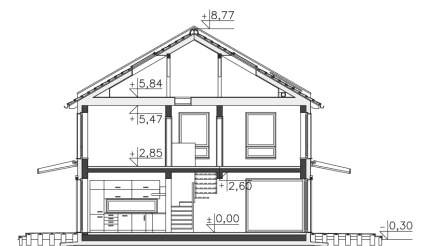
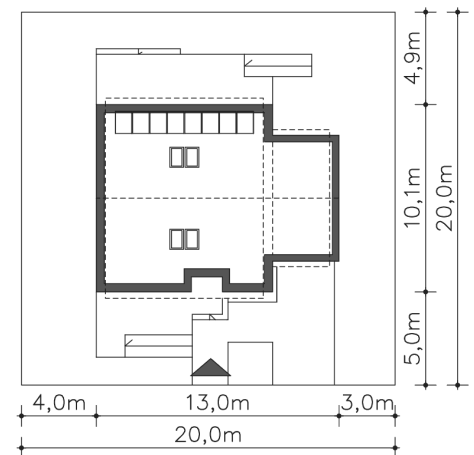
Powierzchnia użytkowa	142,28m ²
Garaż	19,21m ²
Pow. zabudowy	118,77m ²
Wys. kalenicy	9,07m
Kąt nachylenia dachu	30
Min. szerokość działki	20,00m

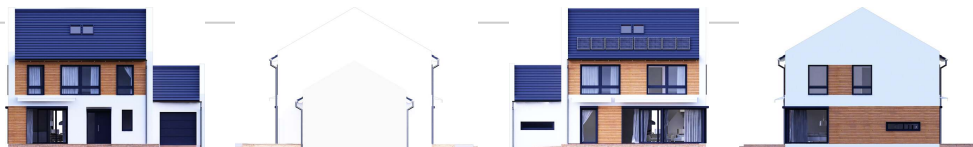
ZAPOTRZEBOWANIE ENERGETYCZNE

EU_{co} = 19.41 kWh/(m²rok)

EP = 28.15 kWh/(m²rok)

Projekt zgodny z WT2021





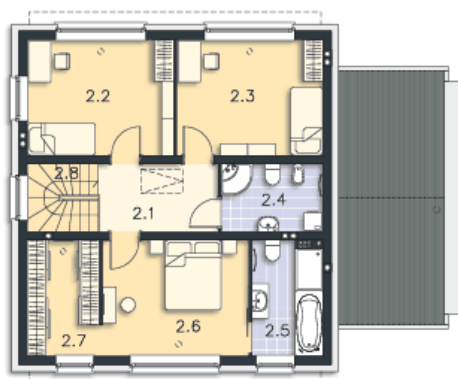
PARTER



89.05M²

1.1 Wiatrołap	5.74m ²
1.2 Komunikacja	2.44m ²
1.3 Kuchnia, jadalnia	14.16m ²
1.4 Pokój dzienny	26.15m ²
1.5 Pokój	11.16m ²
1.6 Łazienka	4.04m ²
1.7 Pralnia, c.o.	6.15m ²
1.8 Garaż	19.21m ²
1.9 Podest	16.8m ²
1.10 Taras	23.5m ²

PIĘTRO



72.44M²

2.1 Komunikacja	6.66m ²
2.2 Schody	3.96m ²
2.3 Pokój	14.09m ²
2.4 Pokój	14.09m ²
2.5 Łazienka	5.68m ²
2.6 Pokój	14.2m ²
2.7 Garderoba	6.95m ²
2.8 Łazienka	6.81m ²