

PROJEKT DOMU

# SINTRA

LMB65

## 92,26m<sup>2</sup>

PROMOCJA NA MAŁE PROJEKTY DOMÓW DO

100 M<sup>2</sup>

- 400 zł



cena projektu

**3 690 zł** z VAT **4090 zł**

Powierzchnia użytkowa **92,26m<sup>2</sup>**

Pow. zabudowy **115,69m<sup>2</sup>**

Wys. kalenicy **6,05m**

Kąt nachylenia dachu **30**

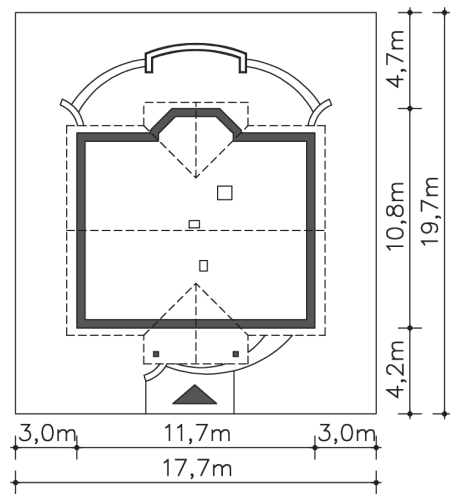
Min. szerokość działki **17,70m**

### ZAPOTRZEBOWANIE ENERGETYCZNE

EU<sub>co</sub> = 46.5 kWh/(m<sup>2</sup>rok)

EP = 66.21 kWh/(m<sup>2</sup>rok)

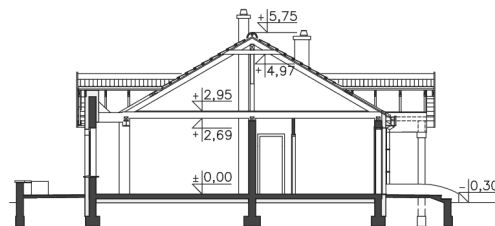
Projekt zgodny z WT2021



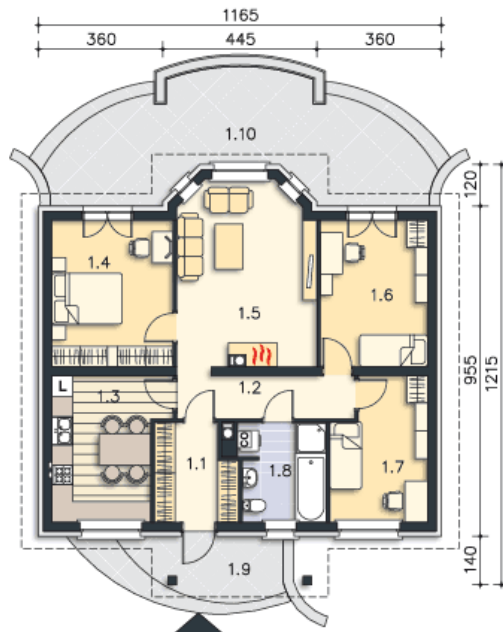
Autorzy projektu: dr inż. arch. Ludwika Juchniewicz-Lipińska, dr inż. arch. Miłosz Lipiński

### OPIS PROJEKTU

Niewielki dom parterowy, funkcjonalnie i logicznie rozplanowany. Do dyspozycji mieszkańców jest salon z dekoracyjnym wykuszem, trzy sypialnie, kuchnia i łazienka. Duży taras, usytuowany od strony ogrodu, pozwala na rodzinne spotkania na świeżym powietrzu. Niewielkie rozmiary budynku pozwalają na usytuowanie go na małej działce. Uwagę zwraca także prosta, ale ciekawa bryła, dzięki czemu dom można wybudować tanim kosztem.



PARTER



**92.26M<sup>2</sup>**

|                    |                     |
|--------------------|---------------------|
| 1.1 Wiatrołap      | 6.42m <sup>2</sup>  |
| 1.2 Hall           | 6.65m <sup>2</sup>  |
| 1.3 Kuchnia        | 12.82m <sup>2</sup> |
| 1.4 Pokój          | 14.76m <sup>2</sup> |
| 1.5 Pokój dzienny  | 20.63m <sup>2</sup> |
| 1.6 Pokój          | 13.07m <sup>2</sup> |
| 1.7 Pokój          | 10.79m <sup>2</sup> |
| 1.8 Łazienka, c.o. | 7.12m <sup>2</sup>  |
| 1.9 Podest         | 7.4m <sup>2</sup>   |
| 1.10 Taras         | 30.52m <sup>2</sup> |