

PROJEKT DOMU

# SINTRA

LMB65

## 92,26m<sup>2</sup>



cena projektu

**4 090 zł** z VAT

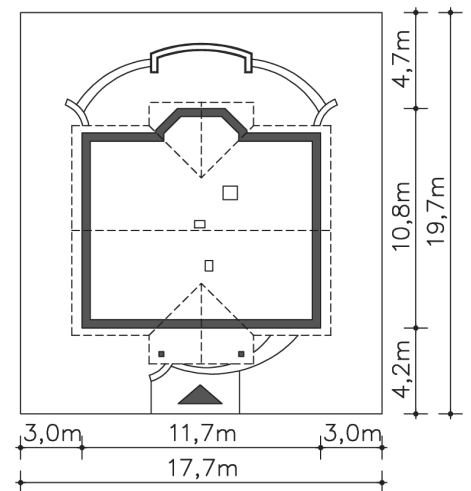
Powierzchnia użytkowa	92,26m <sup>2</sup>
Pow. zabudowy	115,69m <sup>2</sup>
Wys. kalenicy	6,05m
Kąt nachylenia dachu	30
Min. szerokość działki	17,70m

### ZAPOTRZEBOWANIE ENERGETYCZNE

EU<sub>co</sub> = 46.5 kWh/(m<sup>2</sup>rok)

EP = 66.21 kWh/(m<sup>2</sup>rok)

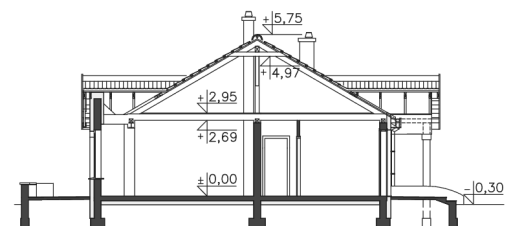
Projekt zgodny z WT2021



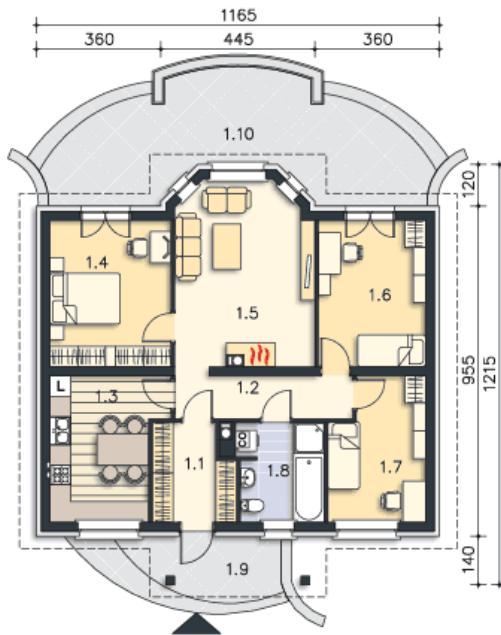
Autorzy projektu: dr inż. arch. Ludwika Juchniewicz-Lipińska, dr inż. arch. Miłosz Lipiński

### OPIS PROJEKTU

Niewielki dom parterowy, funkcjonalnie i logicznie rozplanowany. Do dyspozycji mieszkańców jest salon z dekoracyjnym wykuszem, trzy sypialnie, kuchnia i łazienka. Duży taras, usytuowany od strony ogrodu, pozwala na rodzinne spotkania na świeżym powietrzu. Niewielkie rozmiary budynku pozwalają na usytuowanie go na małej działce. Uwagę zwraca także prosta, ale ciekawa bryła, dzięki czemu dom można wybudować tanim kosztem.



PARTER



**92.26M<sup>2</sup>**

1.1 Wiatrołap	6.42m <sup>2</sup>
1.2 Hall	6.65m <sup>2</sup>
1.3 Kuchnia	12.82m <sup>2</sup>
1.4 Pokój	14.76m <sup>2</sup>
1.5 Pokój dzienny	20.63m <sup>2</sup>
1.6 Pokój	13.07m <sup>2</sup>
1.7 Pokój	10.79m <sup>2</sup>
1.8 Łazienka, c.o.	7.12m <sup>2</sup>
1.9 Podest	7.4m <sup>2</sup>
1.10 Taras	30.52m <sup>2</sup>