

PROJEKT DOMU

SINAIA

105,40m²

LMS28



Autorzy projektu: dr inż. arch. Ludwika Juchniewicz-Lipińska, mgr inż. arch. Julita Listwan-Antunes

cena projektu

4 490 zł z VAT

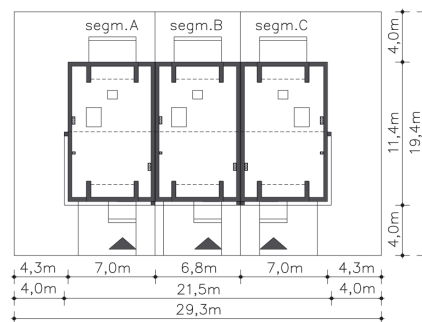
Powierzchnia użytkowa	105,40m ²
Garaż	17,62m ²
Pow. zabudowy	76,92m ²
Wys. kalenicy	9,98m
Kąt nachylenia dachu	39
Powierzchnia dachu	88,73m ²
Wys. ścianki kolankowej	1,81m
Min. szerokość działki	6,80m

ZAPOTRZEBOWANIE ENERGETYCZNE

EU_{co} = 39.55 kWh/(m²rok)

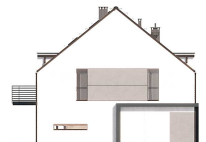
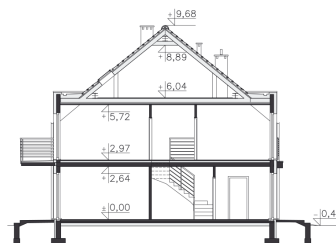
EP = 66.85 kWh/(m²rok)

Projekt zgodny z WT2021

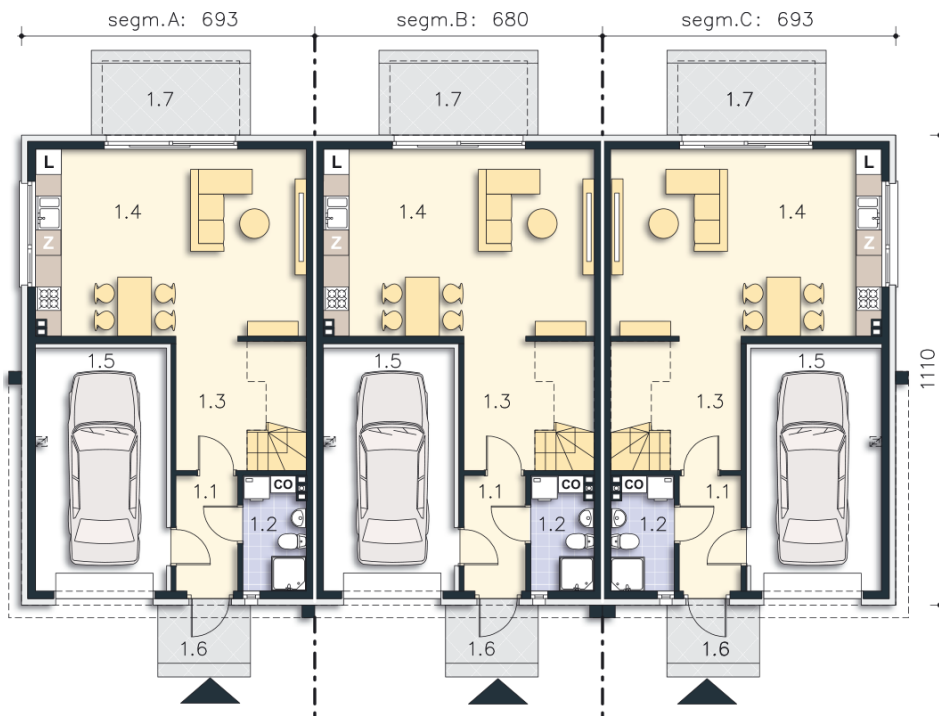


OPIS PROJEKTU

Sinaia to projekt do zabudowy jednorodzinnej szeregowej, z dwoma kondygnacjami i dwuspadowym dachem. Dom posiada wbudowany garaż na jedno auto. Część użytkową na parterze tworzy pomieszczenie dzieńne łączące funkcję salonu z aneksem kuchennym, z dużym oknem tarasowym wychodzącym na ogród. Każdy zewnętrzny segment ma dodatkowo okno kuchenne w szczycie budynku. Tuż przy wejściu znajduje się łazienka z prysznicem, w której zlokalizowano piec gazowy oraz przewidziano podłączenie dla pralki. Poddasze tworzą aż 4 pokoje i wspólna łazienka z wanną.



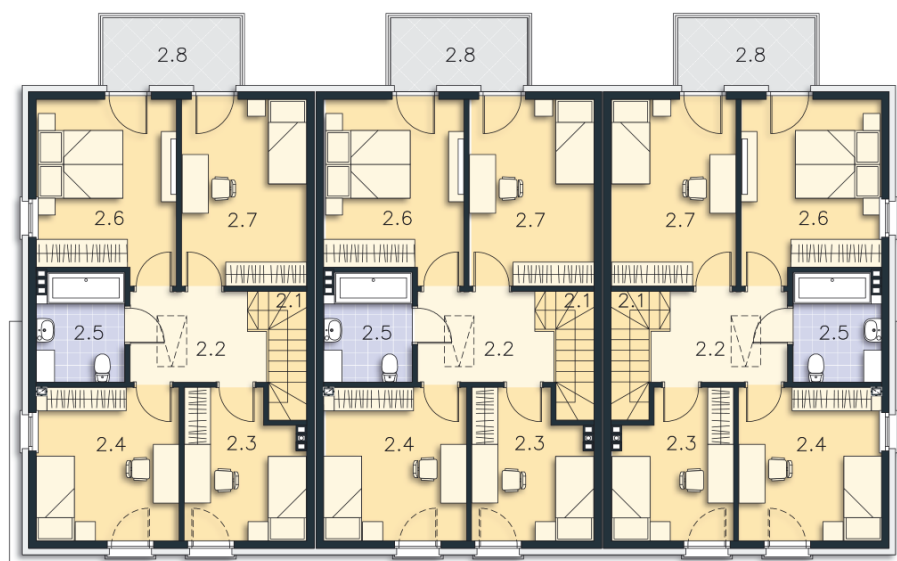
PARTER



60.77M²

1.1 Wiatrołap	3.9m ²
1.2 Łazienka, c.o.	3.91m ²
1.3 Komunikacja	7.37m ²
1.4 Salon z kuchnią	27.97m ²
1.5 Garaż	17.62m ²
1.6 Podest	3.07m ²
1.7 Taras	6.39m ²

PODDASZE



62.25M²

2.1 Schody	3.59m ²
2.2 Hall	6.44m ²
2.3 Pokój	9.1m ²
2.4 Pokój	11.86m ²
2.5 Pokój	5.23m ²
2.6 Pokój	13.31m ²
2.7 Pokój	12.72m ²
2.8 Balkon	5.2m ²