

PROJEKT DOMU

SILLIAN

DCP189

202,26m²



Autorzy projektu: dr inż. arch. Ludwika Juchniewicz-Lipińska, dr inż. arch. Miłosz Lipiński

cena projektu

4 970 zł z VAT

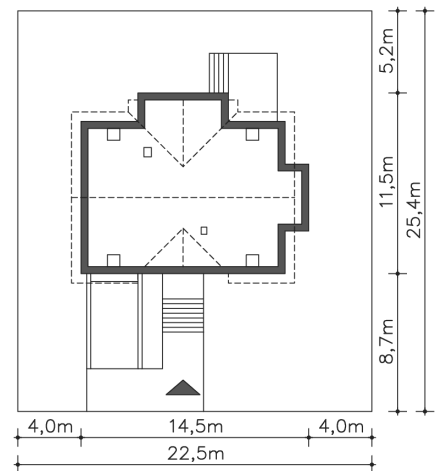
Powierzchnia użytkowa	202,26m ²
Garaż	19,54m ²
Pow. zabudowy	179,26m ²
Wys. kalenicy	10,32m
Kąt nachylenia dachu	45
Powierzchnia dachu	278,00m ²
Wys. ścianki kolankowej	0,91m
Min. szerokość działki	22,50m
Piwnica	31,95m ²

ZAPOTRZEBOWANIE ENERGETYCZNE

EU_{co} = 24.07 kWh/(m²rok)

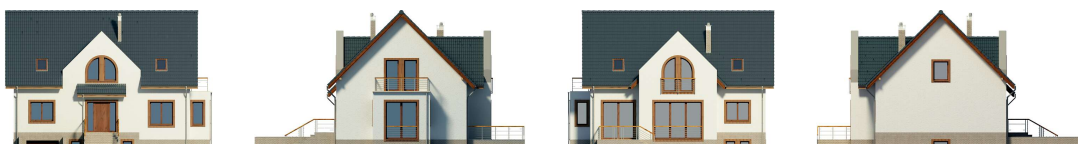
EP = 42.12 kWh/(m²rok)

Projekt zgodny z WT2021

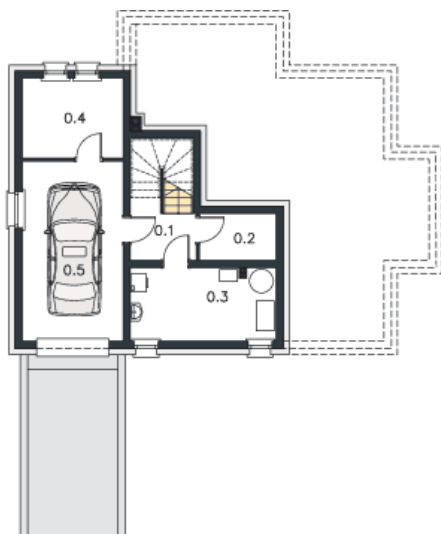


OPIS PROJEKTU

Interesujący dom z częściowym podpiwniczeniem oraz oryginalnie rozwiązaniem układem wewnątrz. W podpiwniczeniu znajduje się garaż, kotłownia i praktyczne pomieszczenia gospodarcze. Na parterze interesująco będzie się prezentować obniżony poziom podłogi w pokoju dziennym, jadalni i kuchni z umieszczonym centralnie słupem. Na poddaszu uwagę zwraca sypialnia małżeńska z łazienką, garderobą i balkonem.



PIWNICA



51.49M²

0.1 Komunikacja	8.52m ²
0.2 Pom.gosp.	3.89m ²
0.3 Pom.gosp., c.o.	11.67m ²
0.4 Pom.gosp.	7.87m ²
0.5 Garaż	19.54m ²

PARTER

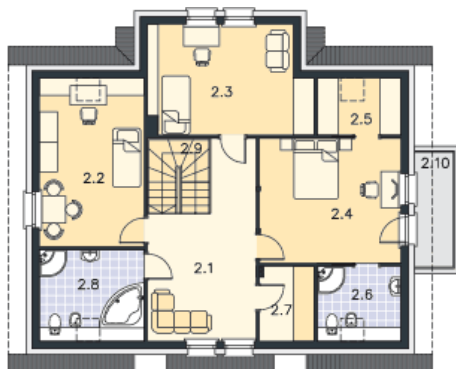


108.86M²

1.1 Wiatrołap	8.54m ²
1.2 Komunikacja	9.75m ²
1.3 Pokój dzienny, jadalnia	50.21m ²
1.4 Kuchnia	8.92m ²
1.5 Pom.gosp.	2.84m ²
1.6 Łazienka	8.61m ²
1.7 Pom.gosp.	2.94m ²
1.8 Pokój	14.6m ²
1.9 Schody	2.45m ²
1.10 Taras	12.24m ²
1.11 Taras	3.9m ²
1.12 Zjazd	21.07m ²

PODDASZE

93.4M²



2.1 Hall	18.56m ²
2.2 Pokój	16.87m ²
2.3 Pokój	14.12m ²
2.4 Pokój	19.8m ²
2.5 Garderoba	3.15m ²
2.6 Łazienka	4.71m ²
2.7 Garderoba	3m ²
2.8 Łazienka	7.94m ²
2.9 Schody	5.25m ²
2.10 Balkon	4.99m ²