

PROJEKT DOMU

## SIENA

DCP213a

174,51m<sup>2</sup>



Autorzy projektu: dr inż. arch. Ludwika Juchniewicz-Lipińska, dr inż. arch. Miłosz Lipiński

cena projektu

**4 270 zł** z VAT

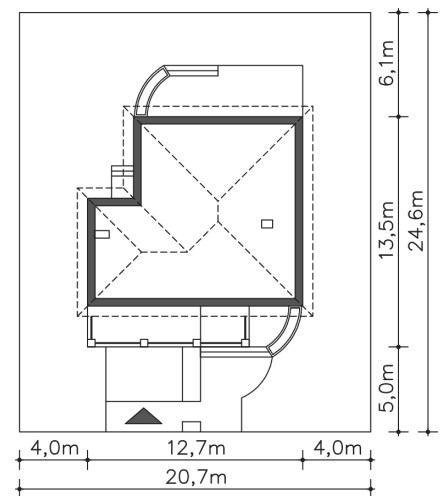
Powierzchnia użytkowa	174,51m <sup>2</sup>
Garaż	32,66m <sup>2</sup>
Kotłownia	5,96m <sup>2</sup>
Pow. zabudowy	144,05m <sup>2</sup>
Wys. kalenicy	8,46m
Kąt nachylenia dachu	20
Powierzchnia dachu	168,00m <sup>2</sup>
Min. szerokość działki	20,70m

### ZAPOTRZEBOWANIE ENERGETYCZNE

EU<sub>co</sub> = 61.77 kWh/(m<sup>2</sup>rok)

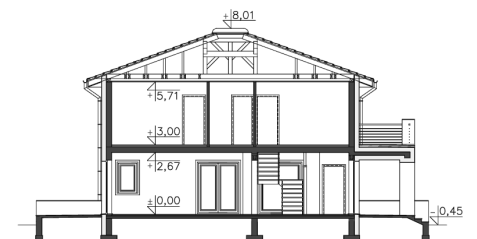
EP = 69.9 kWh/(m<sup>2</sup>rok)

Projekt zgodny z WT2021

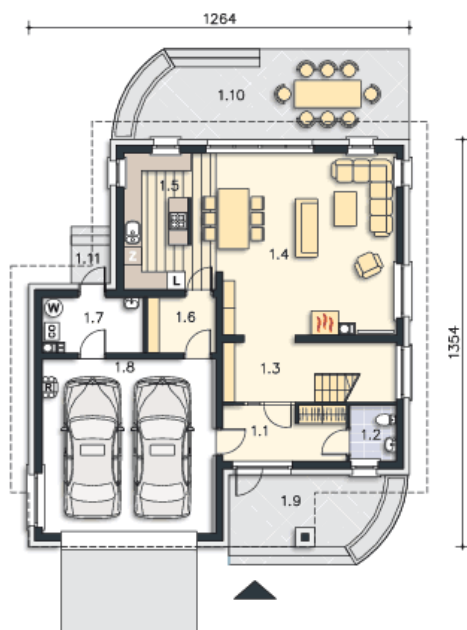


### OPIS PROJEKTU

Propozycja nowoczesnego energooszczędnego domu piętrowego. Prosta, elegancka bryła kojarzy się z architekturą włoskich willi. Materiały elewacyjne takie jak kamienne okładziny, drewno i stal oraz duże przeszklenia podkreślają nowoczesny charakter domu. Parter z przestronnym halle, dużym salonem połączonym z kuchnią stanowi strefę dzienną. Na piętrze zaplanowano cztery sypialnie, trzy garderoby i dwie łazienki. Pełna kondygnacja pozwala na maksymalne wykorzystanie powierzchni użytkowej na poddaszu. Dom posiada także dwustanowiskowy garaż z dużą kotłownią i przejściem przez spiżarnię do kuchni.



**PARTER**



**111.79M<sup>2</sup>**

1.1 Wiatrołap	7.53m <sup>2</sup>
1.2 Wc	2.85m <sup>2</sup>
1.3 Komunikacja	9.32m <sup>2</sup>
1.4 Pokój dzienny, jadalnia	35.47m <sup>2</sup>
1.5 Kuchnia	13.8m <sup>2</sup>
1.6 Spiżarnia	4.2m <sup>2</sup>
1.7 Kotłownia	5.96m <sup>2</sup>
1.8 Garaż	32.66m <sup>2</sup>
1.9 Taras	11.11m <sup>2</sup>
1.10 Taras	23.91m <sup>2</sup>
1.11 Podest	1.69m <sup>2</sup>

**PIĘTRO**



**101.34M<sup>2</sup>**

2.1 Komunikacja	8.29m <sup>2</sup>
2.2 Łazienka	8.47m <sup>2</sup>
2.3 Pokój	17.49m <sup>2</sup>
2.4 Garderoba	6.9m <sup>2</sup>
2.5 Łazienka	6.37m <sup>2</sup>
2.6 Garderoba	2.87m <sup>2</sup>
2.7 Garderoba	5.32m <sup>2</sup>
2.8 Pokój	16.66m <sup>2</sup>
2.9 Pokój	14.39m <sup>2</sup>
2.10 Pokój	9.23m <sup>2</sup>
2.11 Schody	5.35m <sup>2</sup>
2.12 Taras	18.85m <sup>2</sup>