

PROJEKT DOMU

SIENA

DCP213a

174,51m²



Autorzy projektu: dr inż. arch. Ludwika Juchniewicz-Lipińska, dr inż. arch. Miłosz Lipiński

cena projektu

4 270 zł z VAT

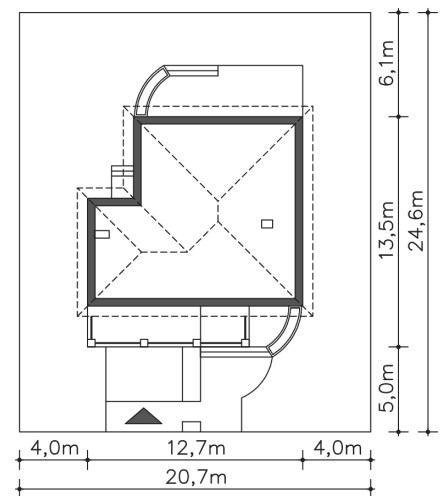
Powierzchnia użytkowa	174,51m ²
Garaż	32,66m ²
Kotłownia	5,96m ²
Pow. zabudowy	144,05m ²
Wys. kalenicy	8,46m
Kąt nachylenia dachu	20
Powierzchnia dachu	168,00m ²
Min. szerokość działki	20,70m

ZAPOTRZEBOWANIE ENERGETYCZNE

EU_{co} = 61.77 kWh/(m²rok)

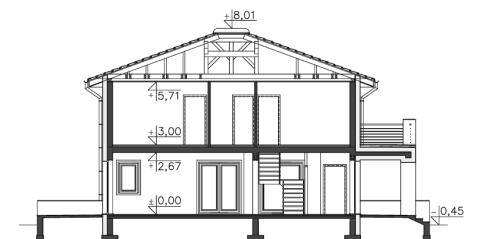
EP = 69.9 kWh/(m²rok)

Projekt zgodny z WT2021

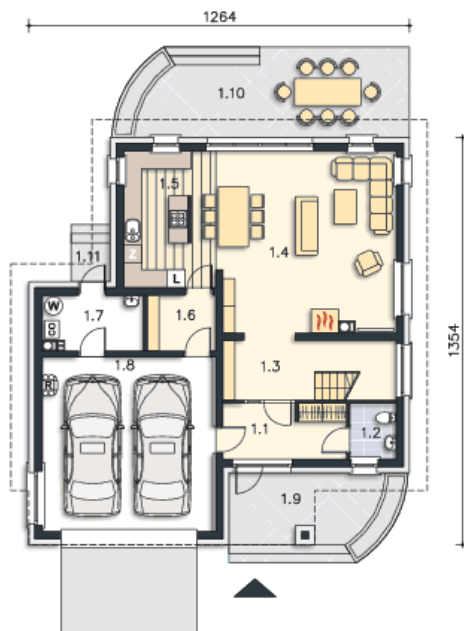


OPIS PROJEKTU

Propozycja nowoczesnego energooszczędnego domu piętrowego. Prosta, elegancka bryła kojarzy się z architekturą włoskich willi. Materiały elewacyjne takie jak kamienne okładziny, drewno i stal oraz duże przeszklenia podkreślają nowoczesny charakter domu. Parter z przestronnym halem, dużym salonem połączonym z kuchnią stanowi strefę dzienną. Na piętrze zaplanowano cztery sypialnie, trzy garderoby i dwie łazienki. Pełna kondygnacja pozwala na maksymalne wykorzystanie powierzchni użytkowej na poddaszu. Dom posiada także dwustanowiskowy garaż z dużą kotłownią i przejściem przez spiżarnię do kuchni.



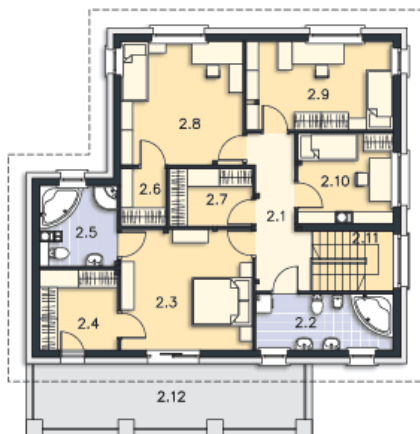
PARTER



111.79M²

1.1 Wiatrołap	7.53m ²
1.2 Wc	2.85m ²
1.3 Komunikacja	9.32m ²
1.4 Pokój dzienny, jadalnia	35.47m ²
1.5 Kuchnia	13.8m ²
1.6 Spiżarnia	4.2m ²
1.7 Kotłownia	5.96m ²
1.8 Garaż	32.66m ²
1.9 Taras	11.11m ²
1.10 Taras	23.91m ²
1.11 Podest	1.69m ²

PIĘTRO



101.34M²

2.1 Komunikacja	8.29m ²
2.2 Łazienka	8.47m ²
2.3 Pokój	17.49m ²
2.4 Garderoba	6.9m ²
2.5 Łazienka	6.37m ²
2.6 Garderoba	2.87m ²
2.7 Garderoba	5.32m ²
2.8 Pokój	16.66m ²
2.9 Pokój	14.39m ²
2.10 Pokój	9.23m ²
2.11 Schody	5.35m ²
2.12 Taras	18.85m ²