

PROJEKT DOMU

SENDAI

DCP323

136,50m²

BLACK WEEKEND LIPIŃSCY DOMY

-500 zł



Autoryzacja projektu: dr inż. arch. Ludwika Juchniewicz-Lipińska, dr inż. arch. Miłosz Lipiński

cena projektu

3 270 zł z VAT ~~3770 zł~~

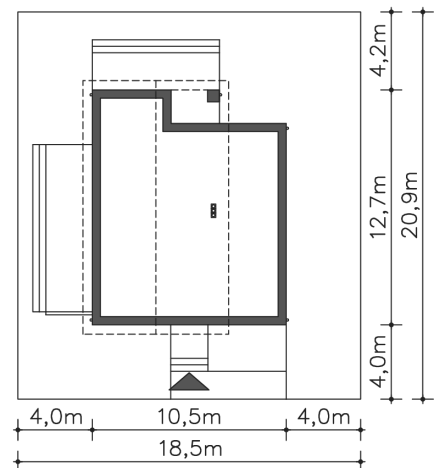
Powierzchnia użytkowa	136,50m ²
Garaż	17,76m ²
Kotłownia	5,12m ²
Pow. zabudowy	125,71m ²
Wys. kalenicy	8,52m
Kąt nachylenia dachu	30
Min. szerokość działki	18,50m

ZAPOTRZEBOWANIE ENERGETYCZNE

EU_{co} = 22.7 kWh/(m²rok)

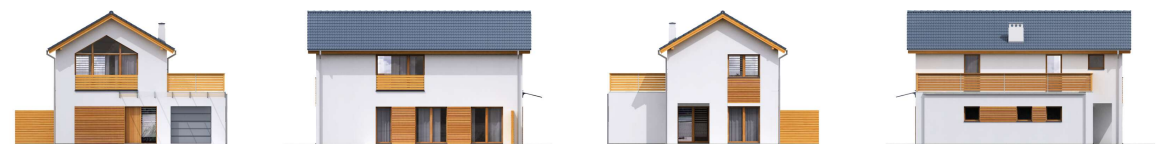
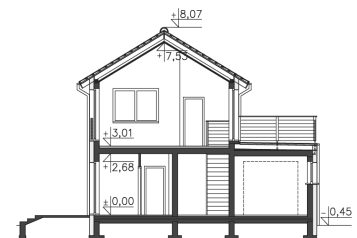
EP = 85.71 kWh/(m²rok)

Projekt zgodny z WT2021

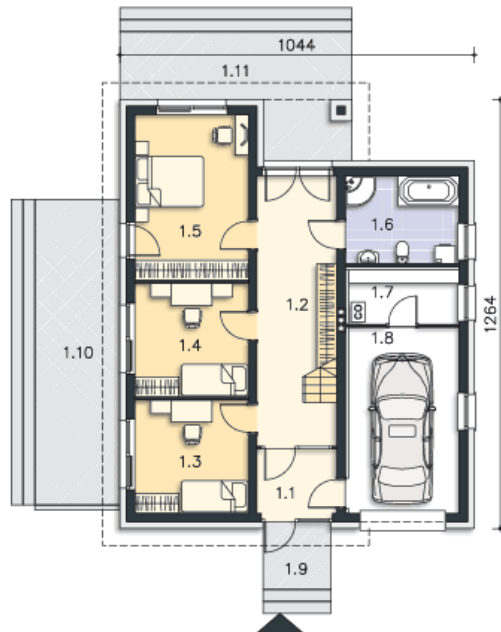


OPIS PROJEKTU

Ten energooszczędny dom został zaprojektowany dość nietypowo, gdzie część dzienna z salonem i dużym tarasem została umieszczona na piętrze. To dom na działki, w których piękny widok jest dostępny dopiero z górnej kondygnacji. Duży taras usytuowany z boku może tworzyć letni salon na otwartym powietrzu i zachęca do ciekawych aranżacji stref relaksu. Sypialnie natomiast znajdują się na parterze i także mają wyjścia na swój taras.



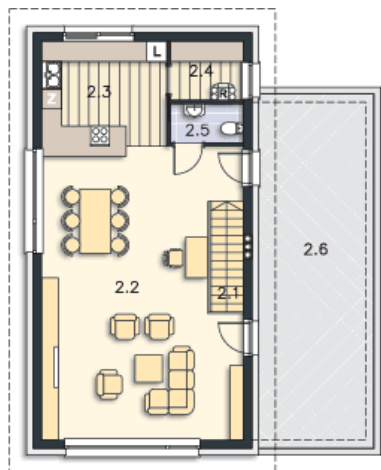
PARTER



90.55M²

1.1 Wiatrołap	4.4m ²
1.2 Komunikacja	16.11m ²
1.3 Pokój	11.12m ²
1.4 Pokój	11.12m ²
1.5 Pokój	16.3m ²
1.6 Łazienka	8.62m ²
1.7 Kotłownia	5.12m ²
1.8 Garaż	17.76m ²
1.9 Podest	3.53m ²
1.10 Taras	22.5m ²
1.11 Taras	18.36m ²

PODDASZE



68.83M²

2.1 Schody	3.25m ²
2.2 Pokój dzienny	48.05m ²
2.3 Kuchnia	11.41m ²
2.4 Pom.gosp.	3.7m ²
2.5 Wc	2.42m ²
2.6 Taras	35.5m ²