

PROJEKT DOMU

SEGOWIA

LMBL46

114,18m²

PROMOCJA NA PROJEKTY DOMÓW ŚREDNIEJ
 WIELKOŚCI OD 100M² DO 150M²

- 400 zł

cena projektu

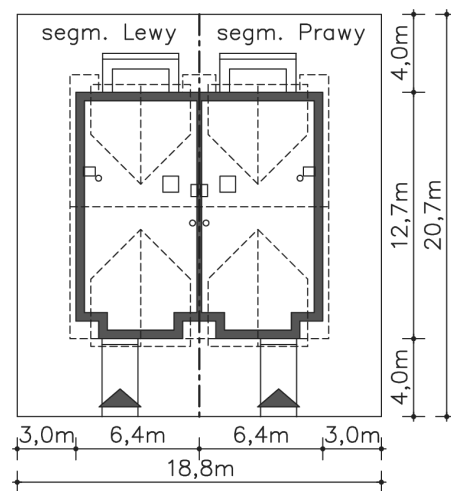
6 590 zł z VAT ~~6990 zł~~

Powierzchnia użytkowa	114,18m ²
Pow. zabudowy	78,20m ²
Wys. kalenicy	8,81m
Kąt nachylenia dachu	35
Min. szerokość działki	18,80m

ZAPOTRZEBOWANIE ENERGETYCZNE

EU_{co} = 29.44 kWh/(m²rok)EP = 69.9 kWh/(m²rok)

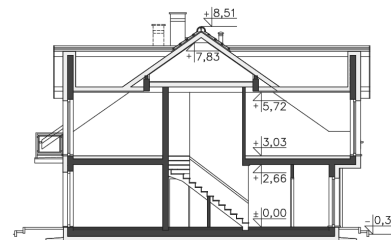
Projekt zgodny z WT2021



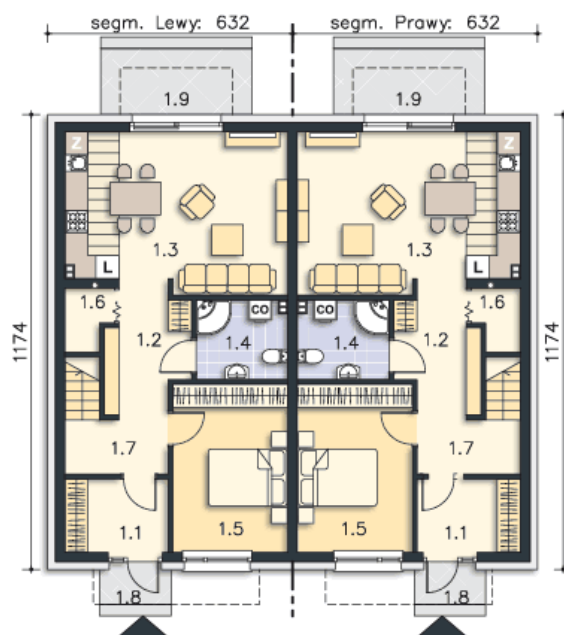
Autorzy projektu: dr inż. arch. Ludwika Juchniewicz-Lipińska, dr inż. arch. Miłosz Lipiński

OPIS PROJEKTU

Dom do zabudowy bliźniaczej (także z możliwością budowy tylko jednego segmentu), z użytkowym poddaszem i opcją użytkowania 4 niezależnych mieszkań. Na parterze zlokalizowano salon z aneksem kuchennym, wygodną sypialnię oraz łazienkę. W wiatrołapie zmieściły się podręczne szafy, jest tu także przydatny schowek. Poddasze to salon z aneksem kuchennym raz dwie sypialnie, łazienka i schowek. Takie rozplanowanie przestrzeni doskonale sprawdza się w przypadku wynajmu mieszkań lub kiedy dom zamieszkuje rodzice, potrzebujący opieki dzieci, a mieszkańcy chcą przy tym zachować niezależność.



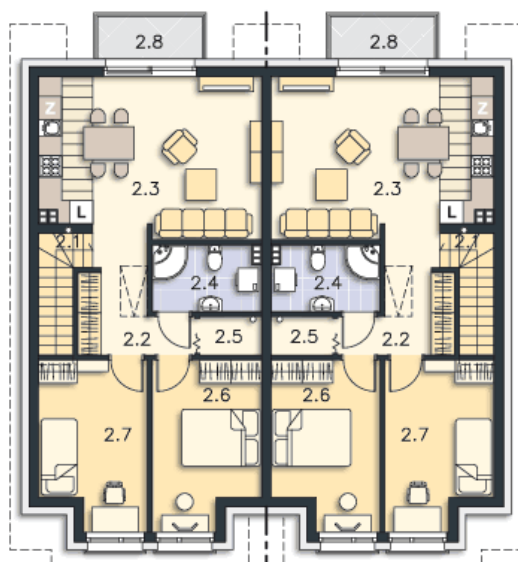
PARTER



56.44M²

1.1 Wiatrołap	4.98m ²
1.2 Komunikacja	6.47m ²
1.3 Pokój, kuchnia	22.85m ²
1.4 Łazienka	4.7m ²
1.5 Pokój	12.74m ²
1.6 Schowek	0.87m ²
1.7 Komunikacja	3.83m ²
1.8 Podest	1.65m ²
1.9 Podest	6.61m ²

PODDASZE



57.74M²

2.1 Schody	3.43m ²
2.2 Komunikacja	6.71m ²
2.3 Pokój dzienny, kuchnia	20.7m ²
2.4 Łazienka	4.66m ²
2.5 Schowek	1.54m ²
2.6 Pokój	10.35m ²
2.7 Pokój	10.35m ²
2.8 Balkon	2.95m ²