

PROJEKT DOMU

# SEATTLE

109,93m<sup>2</sup>

LMBL17



Autorzy projektu: dr inż. arch. Ludwika Juchniewicz-Lipińska, mgr inż. arch. Małgorzata Stanejko

## OPIS PROJEKTU

Oba segmenty domu przykrywa dach czterospadowy o łagodnym spadku nadając prostej bryle bliźniaka horyzontalny charakter. Narożniki budynku zaakcentowane są wcięciami, w które wnikają tarasy: wejściowy i ogrodowy. Dach budynku nad nimi wspierają murewane słupy. Dodaje to formie odrobinę ażurowości. Elewacje uzupełniają drewniane elementy okładziny ściany tarasu ogrodowego i kwietniki pod oknami. Na parterze, zaraz za wiatrołapem ma miejsce pokój dzienny z kominkiem, aneksem jadalnym i niewielką, otwartą kuchnią. Znajdują się tu również dwie sypialnie, łazienka, kotłownia, wnęki na szafy oraz schody na poddasze, gdzie zlokalizowano sypialnię z łazienką i garderobą.

cena projektu

**5 470 PLN** z VAT

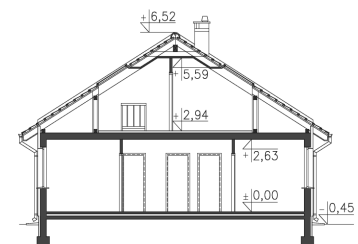
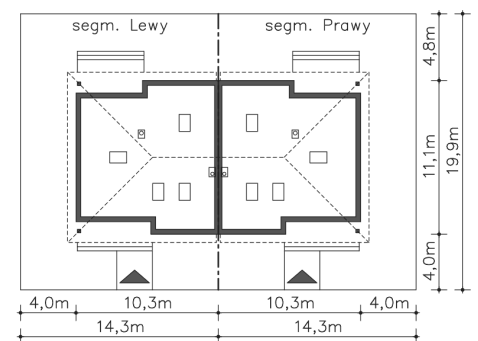
Powierzchnia użytkowa	109,93m <sup>2</sup>
Pow. zabudowy	104,40m <sup>2</sup>
Wys. kalenicy	6,97m
Kąt nachylenia dachu	30
Powierzchnia dachu	151,70m <sup>2</sup>
Min. szerokość działki	14,30m

## ZAPOTRZEBOWANIE ENERGETYCZNE

EU<sub>co</sub> = 52.03 kWh/(m<sup>2</sup>rok)

EP = 91.4 kWh/(m<sup>2</sup>rok)

Projekt zgodny z WT2021



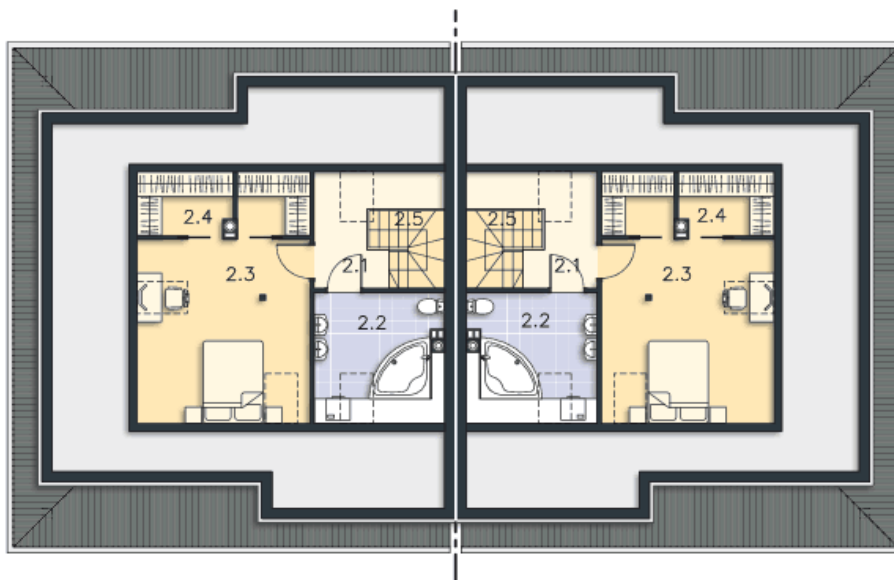
**PARTER**



**80.92M<sup>2</sup>**

1.1 Wiatrołap	3.86m <sup>2</sup>
1.2 Komunikacja	8.89m <sup>2</sup>
1.3 Pokój	11.8m <sup>2</sup>
1.4 C.o.	4.19m <sup>2</sup>
1.5 Łazienka	4.24m <sup>2</sup>
1.6 Pokój	14.2m <sup>2</sup>
1.7 Pokój dzienny	27.79m <sup>2</sup>
1.8 Kuchnia	5.95m <sup>2</sup>
1.9 Podest	8.1m <sup>2</sup>
1.10 Taras	11.52m <sup>2</sup>

**PODDASZE**



**29.01M<sup>2</sup>**

2.1 Komunikacja	3.82m <sup>2</sup>
2.2 Łazienka	7.2m <sup>2</sup>
2.3 Pokój	11.1m <sup>2</sup>
2.4 Garderoba	3.25m <sup>2</sup>
2.5 Schody	3.64m <sup>2</sup>