

PROJEKT DOMU

SEATTLE

LMBL17

109,93m²

PROMOCJA NA PROJEKTY DOMÓW ŚREDNIEJ
WIELKOŚCI OD 100M² DO 150M²
- 400 zł



cena projektu

7 090 zł z VAT **7490 zł**

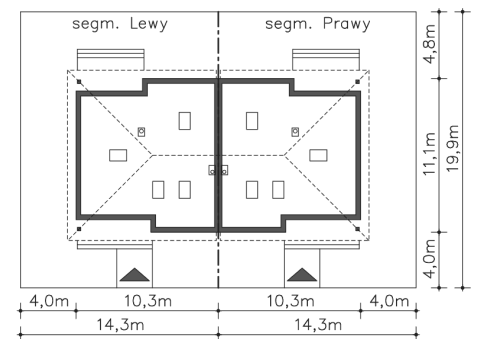
Powierzchnia użytkowa	109,93m ²
Pow. zabudowy	104,40m ²
Wys. kalenicy	6,97m
Kąt nachylenia dachu	30
Powierzchnia dachu	151,70m ²
Min. szerokość działki	14,30m

ZAPOTRZEBOWANIE ENERGETYCZNE

EU_{co} = 51.15 kWh/(m²rok)

EP = 69.07 kWh/(m²rok)

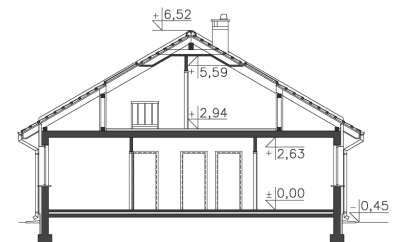
Projekt zgodny z WT2021



Autorzy projektu: dr inż. arch. Ludwika Juchniewicz-Lipińska, mgr inż. arch. Małgorzata Stanejko

OPIS PROJEKTU

Oba segmenty domu przykrywa dach czterospadowy o łagodnym spadku nadając prostej bryle bliźniaka horyzontalny charakter. Narożniki budynku zaakcentowane są wcięciami, w które wnikają tarasy: wejściowy i ogrodowy. Dach budynku nad nimi wspierają murewane słupy. Dodaje to formie odrobinę ażurowości. Elewacje uzupełniają drewniane elementy okładziny ściany tarasu ogrodowego i kwietniki pod oknami. Na parterze, zaraz za wiatrołapem ma miejsce pokój dzienny z kominkiem, aneksem jadalnym i niewielką, otwartą kuchnią. Znajdują się tu również dwie sypialnie, łazienka, kotłownia, wnęki na szafy oraz schody na poddasze, gdzie zlokalizowano sypialnię z łazienką i garderobą.



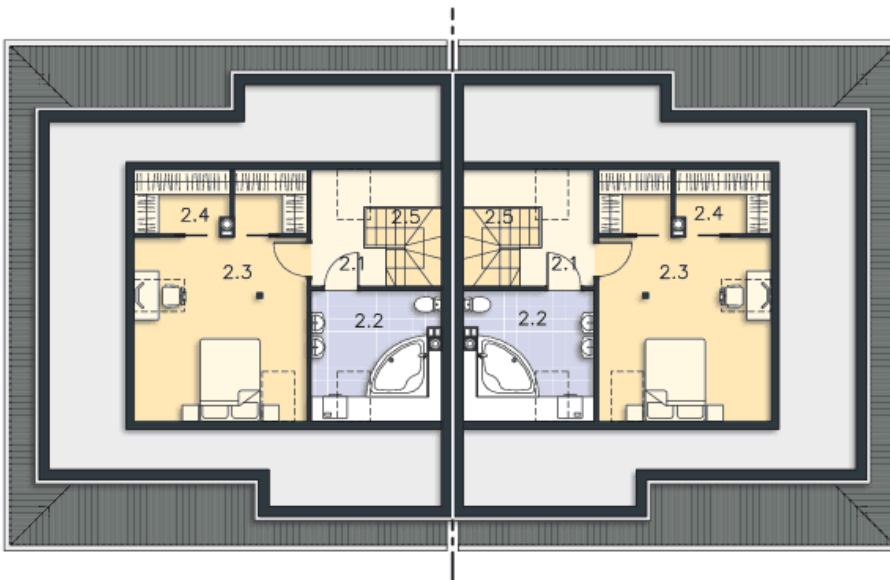
PARTER



80.92M²

1.1 Wiatrołap	3.86m ²
1.2 Komunikacja	8.89m ²
1.3 Pokój	11.8m ²
1.4 C.o.	4.19m ²
1.5 łazienka	4.24m ²
1.6 Pokój	14.2m ²
1.7 Pokój dzienny	27.79m ²
1.8 Kuchnia	5.95m ²
1.9 Podest	8.1m ²
1.10 Taras	11.52m ²

PODDASZE



29.01M²

2.1 Komunikacja	3.82m ²
2.2 łazienka	7.2m ²
2.3 Pokój	11.1m ²
2.4 Garderoba	3.25m ²
2.5 Schody	3.64m ²