

PROJEKT DOMU

# SARAGOSSA

DCB27

92,34m<sup>2</sup>

PROMOCJA NA MAŁE PROJEKTY DOMÓW DO

100 M<sup>2</sup>

- 400 zł



Autorzy projektu: dr inż. arch. Ludwika Juchniewicz-Lipińska, mgr inż. arch. Małgorzata Stanejko

cena projektu

**4 070 zł** z VAT 4470 zł

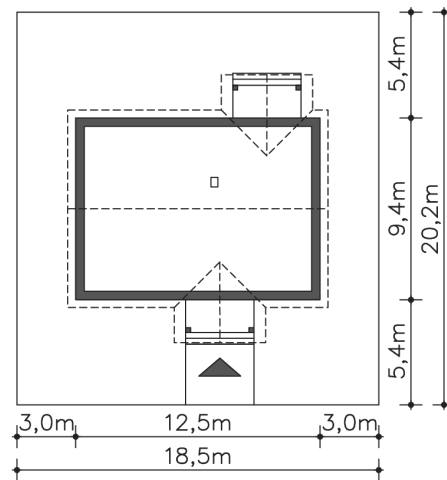
Powierzchnia użytkowa	92,34m <sup>2</sup>
Pow. zabudowy	117,34m <sup>2</sup>
Wys. kalenicy	6,92m
Kąt nachylenia dachu	35
Powierzchnia dachu	185,00m <sup>2</sup>
Min. szerokość działki	18,50m

## ZAPOTRZEBOWANIE ENERGETYCZNE

EU<sub>co</sub> = 29.75 kWh/(m<sup>2</sup>rok)

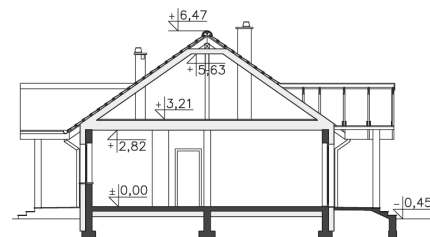
EP = 69.9 kWh/(m<sup>2</sup>rok)

Projekt zgodny z WT2021



## OPIS PROJEKTU

DCB27 jest znakomitym rozwiązaniem dla niedużej rodziny, zapewniający jej oprócz komfortu także znaczne oszczędności na ogrzewaniu. Jest to więc doskonałe rozwiązanie dla osób, którym chcą wybudować dom niedrogi w realizacji, ale także taki, który będzie oszczędzał w przyszłości. Program funkcjonalny domu został zaprojektowany z myślą o czteroosobowej rodzinie, dla której przeznaczono trzy sypialnie zgrupowane wraz z łazienką w strefę nocną.



PARTER



92.34M<sup>2</sup>

1.1 Wiatrołap	4.19m <sup>2</sup>
1.2 Wc, c.o.	3.54m <sup>2</sup>
1.3 Hall	10.33m <sup>2</sup>
1.4 Łazienka	5.38m <sup>2</sup>
1.5 Pokój	10.75m <sup>2</sup>
1.6 Pokój	15.24m <sup>2</sup>
1.7 Pokój	11.2m <sup>2</sup>
1.8 Pokój dzienny	24.04m <sup>2</sup>
1.9 Kuchnia	7.67m <sup>2</sup>
1.10 Podest	5.74m <sup>2</sup>
1.11 Taras	5.74m <sup>2</sup>