

PROJEKT DOMU

SAPPORO II

DCP222a

175,56m²



Autorzy projektu: dr inż. arch. Ludwika Juchniewicz-Lipińska, dr inż. arch. Miłosz Lipiński

cena projektu

4 570 zł z VAT

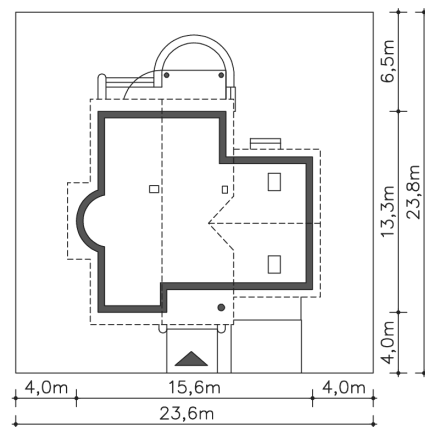
Powierzchnia użytkowa	175,56m ²
Garaż	31,30m ²
Kotłownia	10,05m ²
Pow. zabudowy	160,21m ²
Wys. kalenicy	8,76m
Kąt nachylenia dachu	30
Powierzchnia dachu	238,00m ²
Wys. ścianki kolankowej	2,41m
Min. szerokość działki	23,60m

ZAPOTRZEBOWANIE ENERGETYCZNE

EU_{co} = 25.89 kWh/(m²rok)

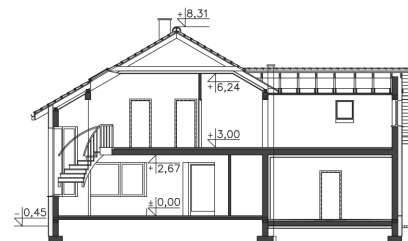
EP = 62.39 kWh/(m²rok)

Projekt zgodny z WT2021

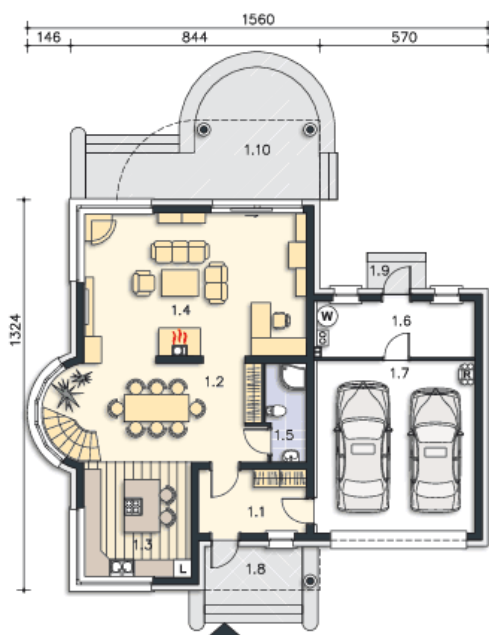


OPIS PROJEKTU

Obok tego nowoczesnego domu nie można przejść obojętnie. Przykuwa uwagę swoją bryłą, urozmaiconą łukowym wykuszem z pięknymi schodami, ciekawym detalem i starannie dobranym proporcjom. Jednak najciekawsze dzieje się we wnętrzu – wyjątkowa przestrzeń jadalni łączącej kuchnię z salonem, a jednocześnie oświetlona oknem wykusza sprawia, że jest ono niebanalne. Ciekawy taras na piętrze tworzy zadaszenie tarasu ogrodowego, na którym zmieszczą się wygodne leżaki, zachęcające do relaksu. Piętro to strefa nocna z sypialniami praktycznie bez skosów, co dla niektórych może być istotne. Warto zaznaczyć, że dom zmieści się także na stosunkowo wąskiej działce, zwłaszcza, że posiada dwustanowiskowy garaż.



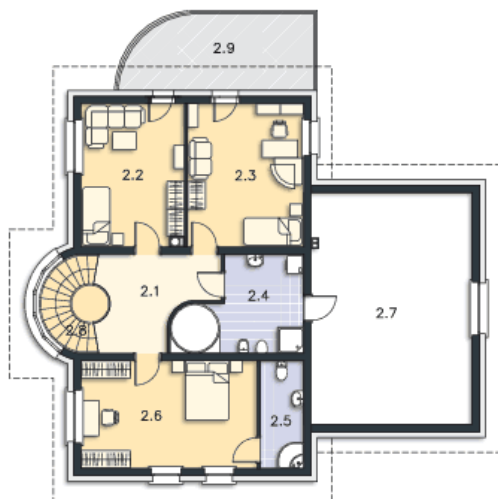
PARTER



126.94M²

1.1 Wiatrołap	7.79m ²
1.2 Hall	22.93m ²
1.3 Kuchnia	14.19m ²
1.4 Pokój dzienny	36.31m ²
1.5 Łazienka	4.37m ²
1.6 Kotłownia	10.05m ²
1.7 Garaż	31.3m ²
1.8 Podest	6.61m ²
1.9 Podest	1.8m ²
1.10 Taras	23m ²

PODDASZE



89.97M²

2.1 Hall	10.64m ²
2.2 Pokój	16.76m ²
2.3 Pokój	19.07m ²
2.4 Łazienka	11.96m ²
2.5 Łazienka	5.42m ²
2.6 Pokój	21.66m ²
2.7 Strych	20.03m ²
2.8 Schody	4.46m ²
2.9 Balkon	15.81m ²