

PROJEKT DOMU

# SANTOS III

153,91m<sup>2</sup>

DCP308b



Autorzy projektu: dr inż. arch. Ludwika Juchniewicz-Lipińska, dr inż. arch. Miłosz Lipiński

cena projektu

**5 170 zł** z VAT

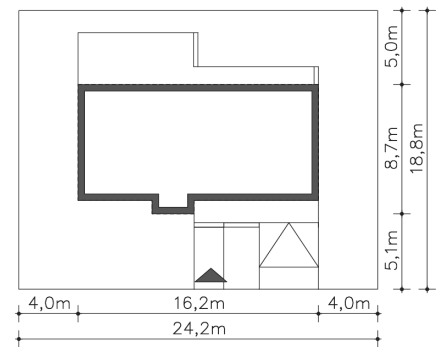
Powierzchnia użytkowa	153,91m <sup>2</sup>
Garaż	17,53m <sup>2</sup>
Kotłownia	4,49m <sup>2</sup>
Pow. zabudowy	129,87m <sup>2</sup>
Wys. kalenicy	8,66m
Kąt nachylenia dachu	30
Min. szerokość działki	24,20m

## ZAPOTRZEBOWANIE ENERGETYCZNE

EU<sub>co</sub> = 19.22 kWh/(m<sup>2</sup>rok)

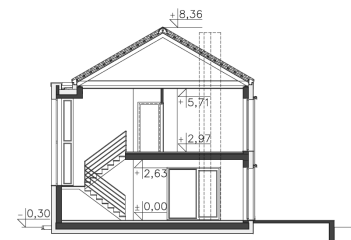
EP = 69.9 kWh/(m<sup>2</sup>rok)

Projekt zgodny z WT2021

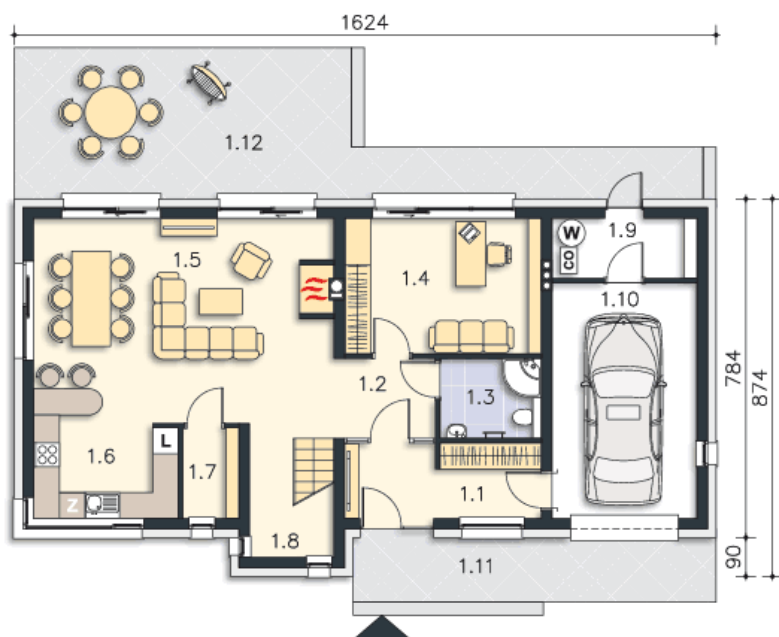


## OPIS PROJEKTU

Kolejna, ciekawa odsłona projektu Santos, w którym wprowadzono dach spadzisty i przykuwającą wzrok czarną elewację, urozmaiconą zielonymi wstawkami. Wnętrza natomiast to bardzo funkcjonalny układ części dziennej, z nowoczesnym, otwartym salonem i dodatkowym pokojem, mogącym pełnić funkcję gabinetu. Na piętrze znajdują się trzy sypialnie, usytuowane od strony południowej. Największa z nich posiada osobną łazienkę i garderobę, a także wyjście na taras nad garażem. W domu znajduje się także szereg praktycznych pomieszczeń, jak pralnia, spiżarnia, czy pomieszczenie techniczne za garażem. Dostępna jest również wersja projektu z podwójnym garażem, na wąskiej działce.



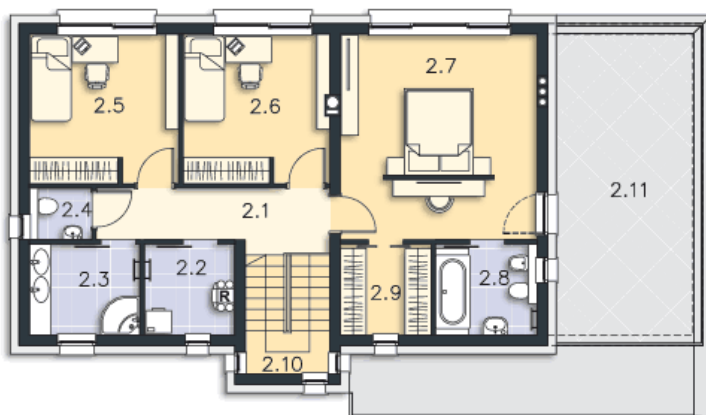
PARTER



98.11M<sup>2</sup>

1.1 Wiatrołap	7.72m <sup>2</sup>
1.2 Komunikacja	4.3m <sup>2</sup>
1.3 Łazienka	4.33m <sup>2</sup>
1.4 Gabinet	14.22m <sup>2</sup>
1.5 Salon	33.48m <sup>2</sup>
1.6 Kuchnia	7.25m <sup>2</sup>
1.7 Spiżarnia	2.69m <sup>2</sup>
1.8 Schody	2.1m <sup>2</sup>
1.9 Kotłownia	4.49m <sup>2</sup>
1.10 Garaż	17.53m <sup>2</sup>
1.11 Podest	12.6m <sup>2</sup>
1.12 Taras	37.06m <sup>2</sup>

PIĘTRO



77.82M<sup>2</sup>

2.1 Komunikacja	7.14m <sup>2</sup>
2.2 Pralnia	4.34m <sup>2</sup>
2.3 Łazienka	5.3m <sup>2</sup>
2.4 Wc	1.72m <sup>2</sup>
2.5 Pokój	11.8m <sup>2</sup>
2.6 Pokój	11.53m <sup>2</sup>
2.7 Pokój	21.5m <sup>2</sup>
2.8 Łazienka	4.88m <sup>2</sup>
2.9 Garderoba	4.34m <sup>2</sup>
2.10 Schody	5.27m <sup>2</sup>
2.11 Taras	24.58m <sup>2</sup>