

PROJEKT DOMU

SANTOS III

153,91m²

DCP308b



Autorzy projektu: dr inż. arch. Ludwika Juchniewicz-Lipińska, dr inż. arch. Miłosz Lipiński

cena projektu

5 170 zł z VAT

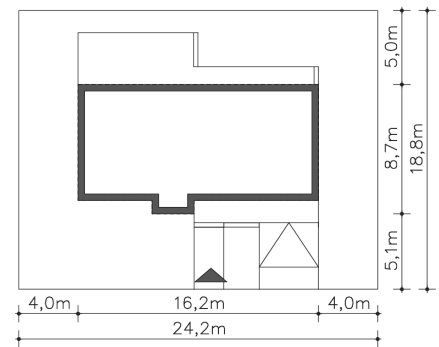
Powierzchnia użytkowa	153,91m ²
Garaż	17,53m ²
Kotłownia	4,49m ²
Pow. zabudowy	129,87m ²
Wys. kalenicy	8,66m
Kąt nachylenia dachu	30
Min. szerokość działki	24,20m

ZAPOTRZEBOWANIE ENERGETYCZNE

EU_{co} = 19.22 kWh/(m²rok)

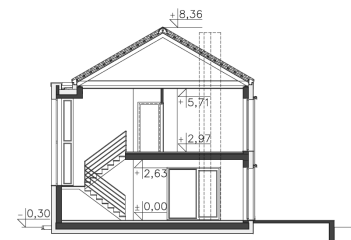
EP = 69.9 kWh/(m²rok)

Projekt zgodny z WT2021

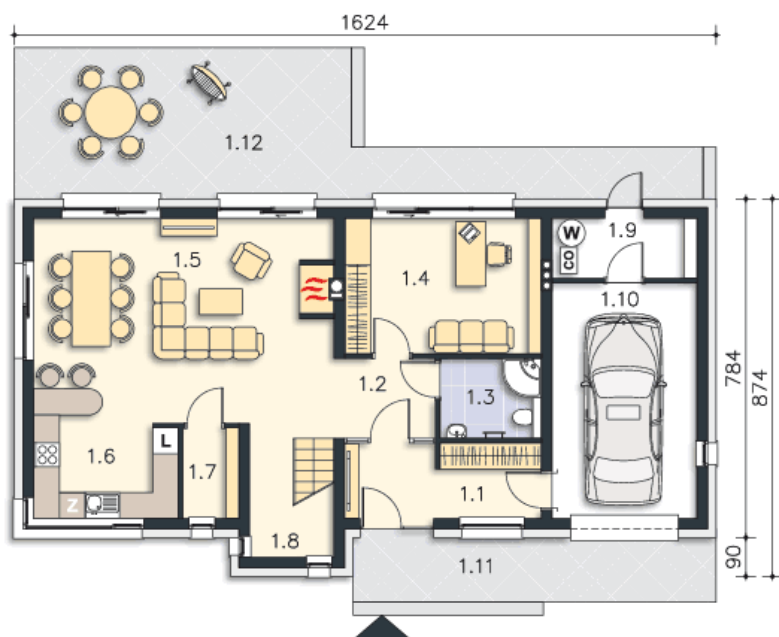


OPIS PROJEKTU

Kolejna, ciekawa odsłona projektu Santos, w którym wprowadzono dach spadzisty i przykuwającą wzrok czarną elewację, urozmaiconą zielonymi wstawkami. Wnętrza natomiast to bardzo funkcjonalny układ części dziennej, z nowoczesnym, otwartym salonem i dodatkowym pokojem, mogącym pełnić funkcję gabinetu. Na piętrze znajdują się trzy sypialnie, usytuowane od strony południowej. Największa z nich posiada osobną łazienkę i garderobę, a także wyjście na taras nad garażem. W domu znajduje się także szereg praktycznych pomieszczeń, jak pralnia, spiżarnia, czy pomieszczenie techniczne za garażem. Dostępna jest również wersja projektu z podwójnym garażem, na wąskiej działce.



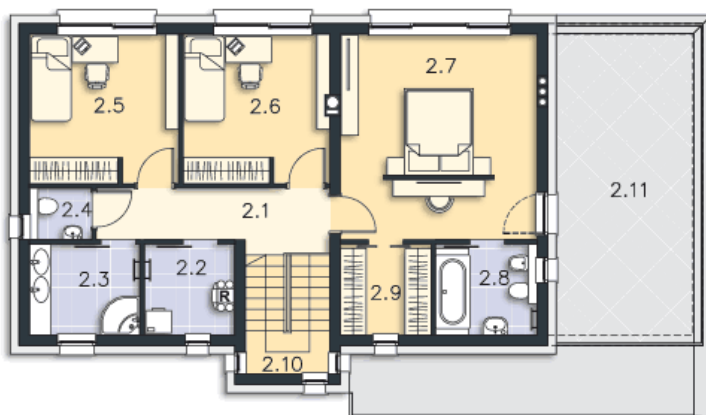
PARTER



98.11M²

1.1 Wiatrołap	7.72m ²
1.2 Komunikacja	4.3m ²
1.3 Łazienka	4.33m ²
1.4 Gabinet	14.22m ²
1.5 Salon	33.48m ²
1.6 Kuchnia	7.25m ²
1.7 Spiżarnia	2.69m ²
1.8 Schody	2.1m ²
1.9 Kotłownia	4.49m ²
1.10 Garaż	17.53m ²
1.11 Podest	12.6m ²
1.12 Taras	37.06m ²

PIĘTRO



77.82M²

2.1 Komunikacja	7.14m ²
2.2 Pralnia	4.34m ²
2.3 Łazienka	5.3m ²
2.4 Wc	1.72m ²
2.5 Pokój	11.8m ²
2.6 Pokój	11.53m ²
2.7 Pokój	21.5m ²
2.8 Łazienka	4.88m ²
2.9 Garderoba	4.34m ²
2.10 Schody	5.27m ²
2.11 Taras	24.58m ²