

PROJEKT DOMU

SANTOS II

DCP308a

153,91m²



Autorzy projektu: dr inż. arch. Ludwika Juchniewicz-Lipińska, dr inż. arch. Miłosz Lipiński

cena projektu

5 170 zł z VAT

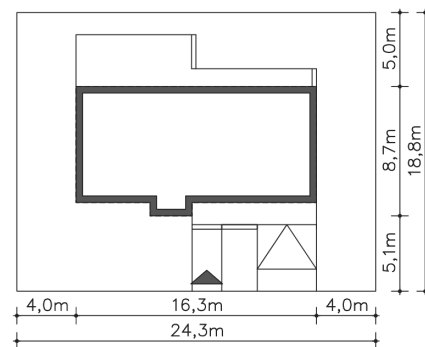
Powierzchnia użytkowa	153,91m ²
Garaż	17,53m ²
Kotłownia	4,49m ²
Pow. zabudowy	129,87m ²
Wys. kalenicy	6,79m
Kąt nachylenia dachu	1
Min. szerokość działki	24,20m

ZAPOTRZEBOWANIE ENERGETYCZNE

EU_{co} = 20.26 kWh/(m²rok)

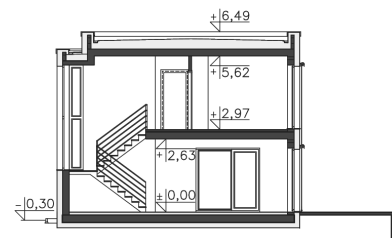
EP = 63.09 kWh/(m²rok)

Projekt zgodny z WT2021

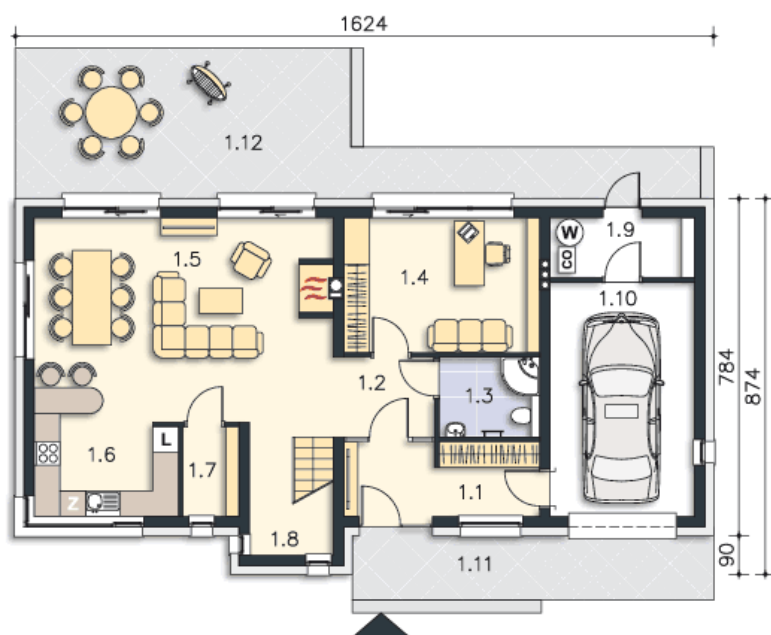


OPIS PROJEKTU

Nowoczesny dom energooszczędny z pełnym piętrem o bardzo funkcjonalnie zaplanowanych pomieszczeniach. Na uwagę zasługuje osobny apartament rodziców z własną garderobą i łazienką – obie oświetlone naturalnym światłem. Z apartamentu dostępny jest taras nad garażem. Przystronna część dzienna z salonem i jadalnią, a także dodatkowy pokój na parterze otwiera się na ogród, dzięki dużym przeszkleniom. Do garażu można przejść bezpośrednio z ładnie doświetlonego wiatrołapu z dużą szafą.



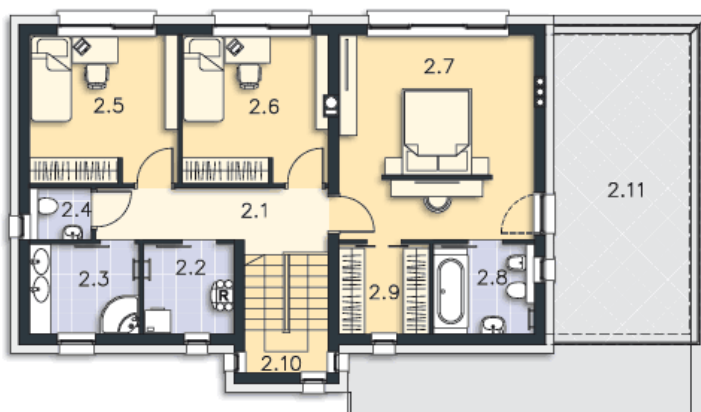
PARTER



98.11M²

1.1 Wiatrołap	7.72m ²
1.2 Komunikacja	4.3m ²
1.3 Łazienka	4.33m ²
1.4 Gabinet	14.22m ²
1.5 Salon	33.48m ²
1.6 Kuchnia	7.25m ²
1.7 Spiżarnia	2.69m ²
1.8 Schody	2.1m ²
1.9 Kotłownia	4.49m ²
1.10 Garaż	17.53m ²
1.11 Podest	12.6m ²
1.12 Taras	37.06m ²

PIĘTRO



77.82M²

2.1 Komunikacja	7.14m ²
2.2 Pralnia	4.34m ²
2.3 Łazienka	5.3m ²
2.4 Wc	1.72m ²
2.5 Pokój	11.8m ²
2.6 Pokój	11.53m ²
2.7 Pokój	21.5m ²
2.8 Łazienka	4.88m ²
2.9 Garderoba	4.34m ²
2.10 Schody	5.27m ²
2.11 Taras	24.58m ²