

PROJEKT DOMU

SANTORINI

162,30m²

LMZ06



Autorzy projektu: dr inż. arch. Ludwika Juchniewicz-Lipińska, mgr inż. arch. Grzegorz Tomaszewski

cena projektu

3 890 zł z VAT

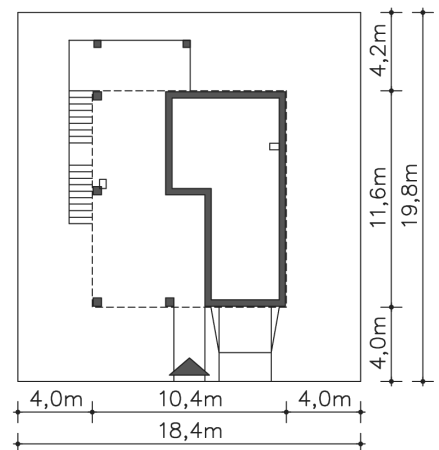
Powierzchnia użytkowa	162,30m ²
Garaż	20,89m ²
Pow. zabudowy	121,74m ²
Wys. kalenicy	9,87m
Kąt nachylenia dachu	1
Powierzchnia dachu	96,20m ²
Min. szerokość działki	18,40m

ZAPOTRZEBOWANIE ENERGETYCZNE

EU_{co} = 65.94 kWh/(m²rok)

EP = 114.22 kWh/(m²rok)

Projekt zgodny z WT2021

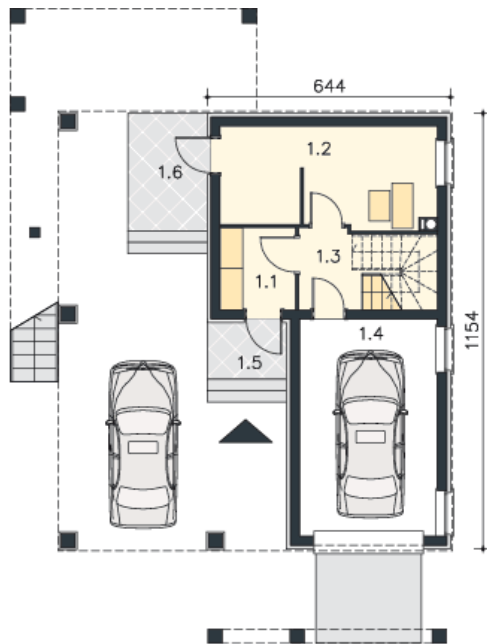


OPIS PROJEKTU

Nowoczesny dom, który zaprojektowany został z przeznaczeniem na tereny zagrożone powodzią. Minimalna powierzchnia strefy wejściowej oraz wsparta na słupach kondygnacja gwarantują mieszkańcom bezpieczeństwo i wygodę nawet przy 2,5- metrowym poziomie wody. W spójną bryłę, urozmaiconą drewnianymi elementami wkomponowany został jednostanowiskowy garaż. Na parterze znajduje się wiatrołap, kotłownia oraz pomieszczenie gospodarcze. Pierwsza kondygnacja to wyraźnie zaznaczona strefa dzienna z kuchnią, spiżarnią i dużym salonem oraz strefa prywatna z trzema sypialniami i wygodną łazienką. Druga kondygnacja doskonale sprawdzi się jako pełne przestrzeni i światła królestwo rodziców, z wygodną sypialnią, komfortową łazienką oraz garderobą.



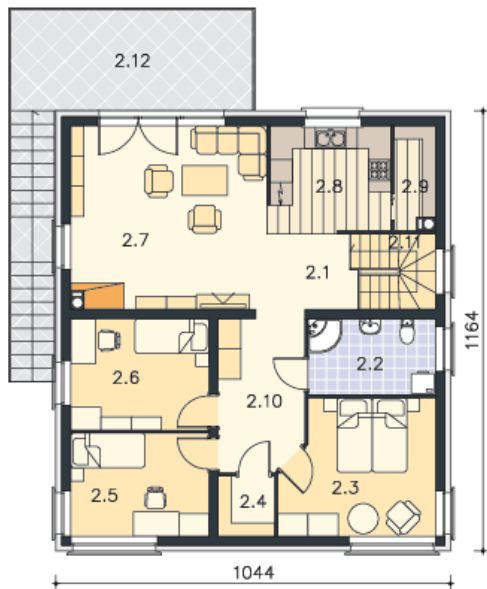
PARTER



40M²

1.1 Wiatrołap	4.28m ²
1.2 Pom.gosp., c.o.	9.45m ²
1.3 Komunikacja	5.38m ²
1.4 Garaż	20.89m ²
1.5 Podest	3.13m ²
1.6 Podest	6.54m ²

PIĘTRO I

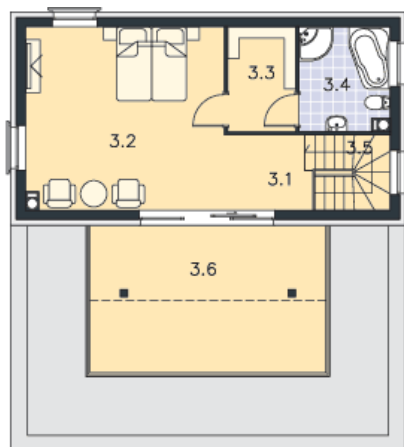


97.98M²

2.1 Komunikacja	4.78m ²
2.2 Łazienka	6.72m ²
2.3 Pokój	13.84m ²
2.4 Garderoba	2.34m ²
2.5 Pokój	9.86m ²
2.6 Pokój	10.67m ²
2.7 Pokój dzienny	24.89m ²
2.8 Kuchnia	8.84m ²
2.9 Spiżarnia	2.8m ²
2.10 Komunikacja	9.28m ²
2.11 Schody	3.96m ²
2.12 Taras	17.09m ²

PIĘTRO II

45.21M²



3.1 Komunikacja	4.46m ²
3.2 Pokój	25.41m ²
3.3 Garderoba	4.94m ²
3.4 Łazienka	6.44m ²
3.5 Schody	3.96m ²
3.6 Taras	21.18m ²