

PROJEKT DOMU

SANTANDER

303,62m²

DCP371



LIPIŃSCY



LIPIŃSCY

Autorzy projektu: dr inż. arch. Ludwika Juchniewicz-Lipińska, dr inż. arch. Miłosz Lipiński

OPIS PROJEKTU

Duży, nowoczesny, energooszczędny dom z płaskim, zielonym dachem i dwustanowiskowym garażem, dedykowany wymagającym inwestorom – ceniącym przestrzeń i komfort. Na parterze znajduje się salon z wysokim sufitem i dużymi przeszkleniami – dzięki temu pomieszczenie jest idealnie doświetlone i przestronne. Obok wygodnej kuchni zlokalizowano jadalnię, a przy wejściu znajduje się gabinet, idealny dla osób pracujących w domu oraz ogólnodostępna łazienka. Jest tu też kameralnie usytuowana sypialnia z obszerną garderobą i łazienką. Centralnie zlokalizowane schody prowadzą na drugą kondygnację, gdzie przewidziano trzy sypialnie oraz strefę rekreacyjną: siłownię, saunę i pokój kąpielowy. Na tym poziomie znajduje się także garderoba i pralnia. Taki układ funkcjonalny domu trafi z pewnością w gusta wymagających inwestorów, którzy cenią nie tylko wygodne mieszkanie, ale też możliwość aktywnego spędzania czasu.

cena projektu

11 570 zł z VAT

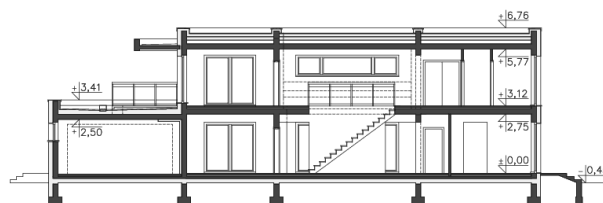
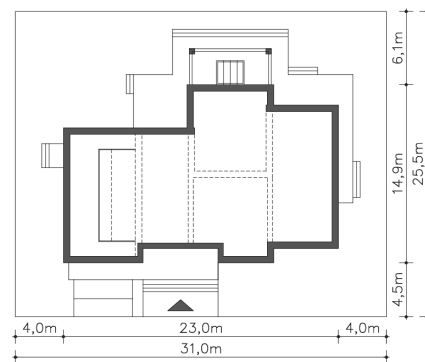
Powierzchnia użytkowa	303,62m ²
Garaż	38,08m ²
Kotłownia	8,85m ²
Pow. zabudowy	288,07m ²
Wys. kalenicy	7,21m
Kąt nachylenia dachu	0
Min. szerokość działki	31,00m

ZAPOTRZEBOWANIE ENERGETYCZNE

EU_{co} = 24.6 kWh/(m²rok)

EP = 69.9 kWh/(m²rok)

Projekt zgodny z WT2021



PARTER



223.57M²

1.1 Wiatrołap	7.54m ²
1.2 Komunikacja	16.13m ²
1.3 Jadalnia	22.42m ²
1.4 Kuchnia	14.5m ²
1.5 Pokój dzienny	44.72m ²
1.6 Pokój	21.76m ²
1.7 Garderoba	8.38m ²
1.8 Łazienka	9.73m ²
1.9 Łazienka	5.98m ²
1.10 Pokój	15.86m ²
1.11 Pom.pomocnicze	9.62m ²
1.12 Kotłownia	8.85m ²
1.13 Garaż	38.08m ²
1.14 Taras	18.78m ²
1.15 Taras	82.92m ²
1.16 Podest	2.4m ²

PIĘTRO



136.6M²

2.1 Schody	3.96m ²
2.2 Komunikacja	14.82m ²
2.3 Sala ćwiczeń	26.93m ²
2.4 Sauna	4.03m ²
2.5 Łazienka	13.01m ²
2.6 Pralnia	6.03m ²
2.7 Pokój	18.44m ²
2.8 Garderoba	8.01m ²
2.9 Pokój	22.42m ²
2.10 Pokój	18.95m ²
2.11 Balkon	22.8m ²