

PROJEKT DOMU

# SANTANA

LMP289

140,89m<sup>2</sup>

PROMOCJA LISTOPADOWA NA WSZYSTKIE PROJEKTY  
DOMÓW  
-300 zł



Autorzy projektu: dr inż. arch. Ludwika Juchniewicz-Lipińska, dr inż. arch. Miłosz Lipiński

cena projektu

**3 190 zł** z VAT ~~3490 zł~~

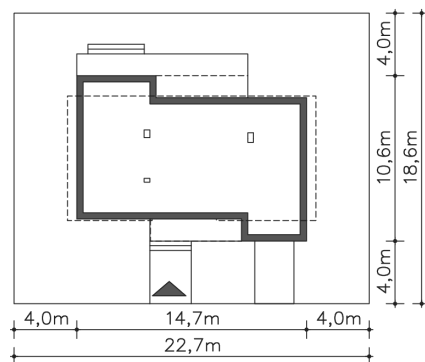
Powierzchnia użytkowa	140,89m <sup>2</sup>
Garaż	19,00m <sup>2</sup>
Kotłownia	7,80m <sup>2</sup>
Pow. zabudowy	126,42m <sup>2</sup>
Wys. kalenicy	8,35m
Kąt nachylenia dachu	45
Min. szerokość działki	22,70m

## ZAPOTRZEBOWANIE ENERGETYCZNE

EU<sub>co</sub> = 47.75 kWh/(m<sup>2</sup>rok)

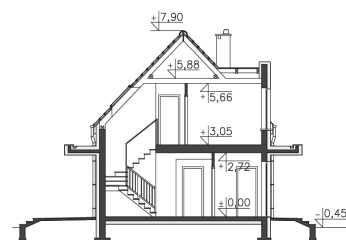
EP = 86.34 kWh/(m<sup>2</sup>rok)

Projekt zgodny z WT2021

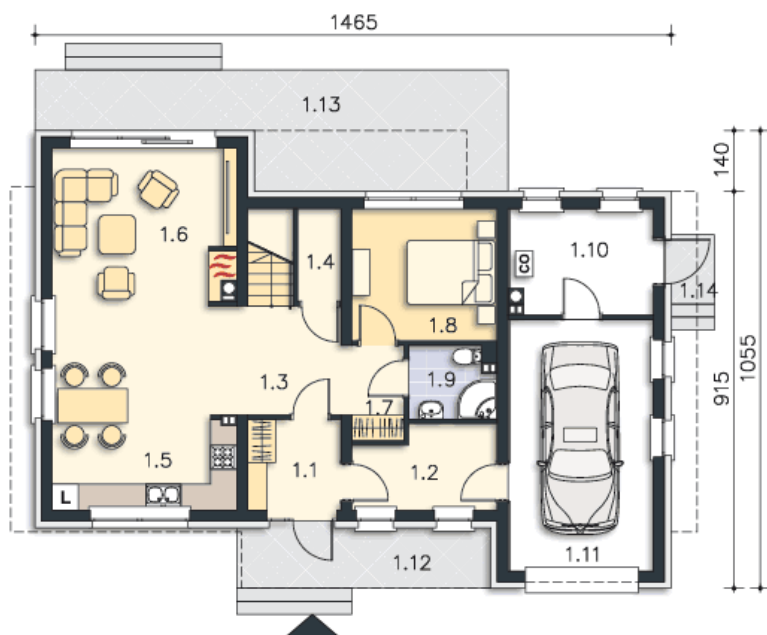


## OPIS PROJEKTU

Dom z użytkowym poddaszem, o funkcjonalnie rozplanowanym wnętrzu i nowoczesnej bryle. Na parterze znajduje się otwarta na salon kuchnia z aneksem jadalnym, spory wiatrołap, dodatkowa sypialnia, łazienka i pomieszczenie gospodarcze, z którego można przejść do garażu, za którym zlokalizowano kotłownię. Na poddaszu zaplanowano trzy sypialnie, dwie garderoby i komfortową łazienkę. Ozdobą domu jest prostokątna lukarna nad wejściem, zadaszony taras oraz duże przeszklenia w salonie, dzięki którym we wnętrzu jest jasno i przestronnie.



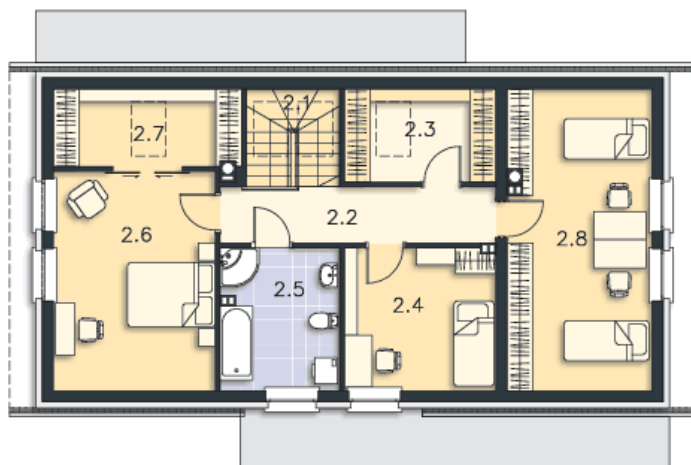
PARTER



96.43M<sup>2</sup>

1.1 Wiatrołap	4.42m <sup>2</sup>
1.2 Pom.gosp.	5.95m <sup>2</sup>
1.3 Komunikacja	6.41m <sup>2</sup>
1.4 Schowek	2.09m <sup>2</sup>
1.5 Kuchnia	9.1m <sup>2</sup>
1.6 Pokój dzienny	25.73m <sup>2</sup>
1.7 Komunikacja	2.61m <sup>2</sup>
1.8 Pokój	10.08m <sup>2</sup>
1.9 łazienka	3.24m <sup>2</sup>
1.10 Kotłownia	7.8m <sup>2</sup>
1.11 Garaż	19m <sup>2</sup>
1.12 Podest	8.15m <sup>2</sup>
1.13 Taras	23.39m <sup>2</sup>
1.14 Podest	1.59m <sup>2</sup>

PODDASZE



71.26M<sup>2</sup>

2.1 Schody	4.8m <sup>2</sup>
2.2 Komunikacja	8.25m <sup>2</sup>
2.3 Garderoba	4.32m <sup>2</sup>
2.4 Pokój	9.63m <sup>2</sup>
2.5 łazienka	8.24m <sup>2</sup>
2.6 Pokój	15.46m <sup>2</sup>
2.7 Garderoba	3.76m <sup>2</sup>
2.8 Pokój	16.8m <sup>2</sup>