

PROJEKT DOMU

SANTANA

140,89m²

LMP289



Autorzy projektu: dr inż. arch. Ludwika Juchniewicz-Lipińska, dr inż. arch. Miłosz Lipiński

cena projektu

3 990 zł z VAT

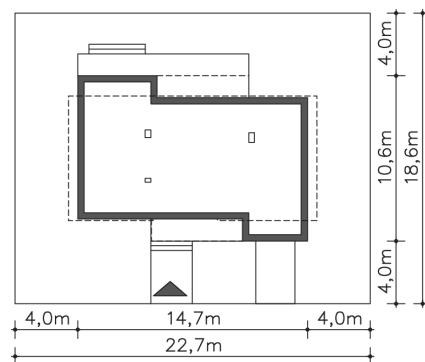
Powierzchnia użytkowa	140,89m ²
Garaż	19,00m ²
Kotłownia	7,80m ²
Pow. zabudowy	126,42m ²
Wys. kalenicy	8,35m
Kąt nachylenia dachu	45
Min. szerokość działki	22,70m

ZAPOTRZEBOWANIE ENERGETYCZNE

EU_{co} = 47.75 kWh/(m²rok)

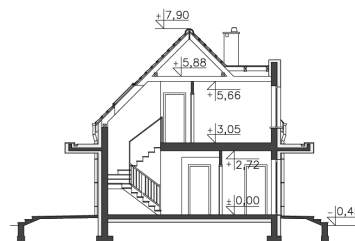
EP = 69.9 kWh/(m²rok)

Projekt zgodny z WT2021

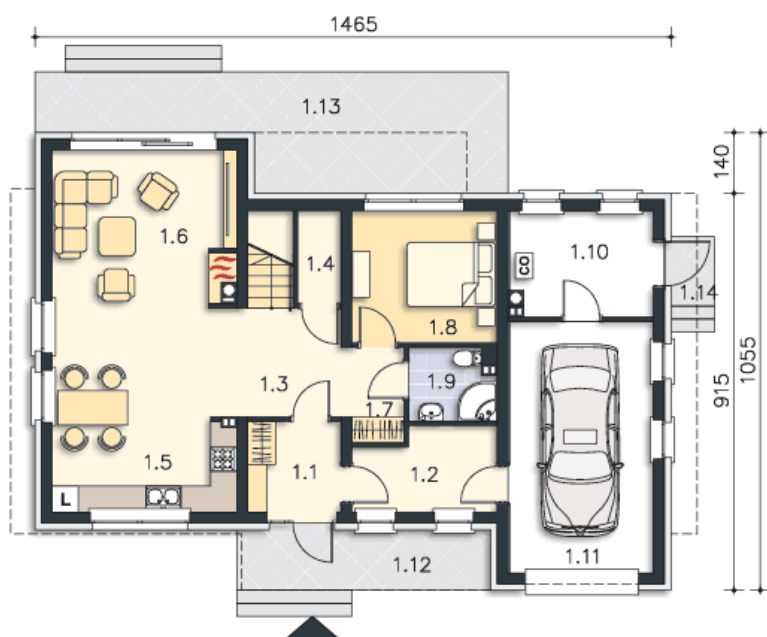


OPIS PROJEKTU

Dom z użytkowym poddaszem, o funkcjonalnie rozplanowanym wnętrzu i nowoczesnej bryle. Na parterze znajduje się otwarta na salon kuchnia z aneksem jadalnym, spory wiatrołap, dodatkowa sypialnia, łazienka i pomieszczenie gospodarcze, z którego można przejść do garażu, za którym zlokalizowano kotłownię. Na poddaszu zaplanowano trzy sypialnie, dwie garderoby i komfortową łazienkę. Ozdobą domu jest prostokątna lukarna nad wejściem, zadaszony taras oraz duże przeszklenia w salonie, dzięki którym we wnętrzu jest jasno i przestronnie.



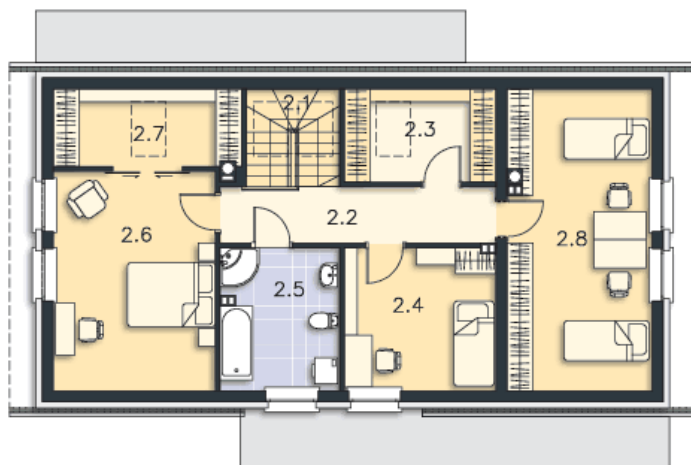
PARTER



96.43M²

1.1 Wiatrołap	4.42m ²
1.2 Pom.gosp.	5.95m ²
1.3 Komunikacja	6.41m ²
1.4 Schowek	2.09m ²
1.5 Kuchnia	9.1m ²
1.6 Pokój dzienny	25.73m ²
1.7 Komunikacja	2.61m ²
1.8 Pokój	10.08m ²
1.9 łazienka	3.24m ²
1.10 Kotłownia	7.8m ²
1.11 Garaż	19m ²
1.12 Podest	8.15m ²
1.13 Taras	23.39m ²
1.14 Podest	1.59m ²

PODDASZE



71.26M²

2.1 Schody	4.8m ²
2.2 Komunikacja	8.25m ²
2.3 Garderoba	4.32m ²
2.4 Pokój	9.63m ²
2.5 łazienka	8.24m ²
2.6 Pokój	15.46m ²
2.7 Garderoba	3.76m ²
2.8 Pokój	16.8m ²