

PROJEKT DOMU

# SANREMO

DCP309

## 155,84m<sup>2</sup>



Autorzy projektu: dr inż. arch. Ludwika Juchniewicz-Lipińska, dr inż. arch. Miłosz Lipiński

### OPIS PROJEKTU

Ten pięciopokojowy a stosunkowo nieduży dom kryje w sobie zaskakująco dużo pomieszczeń, które znacznie wpływają na funkcjonalność domu. I tak do znajdującej się na parterze sypialni rodziców należy praktyczna garderoba. Obok znajduje się także obszerna łazienka dostosowana do potrzeb osoby starszej lub niepełnosprawnej, zatem sypialnia znakomicie nadaje się dla seniorów. Z wiatrołapu możemy wejść do pomieszczenia gospodarczego, a następnie do kuchni, co jest wygodne w przypadku przenoszenia zakupów. Na poddaszu są trzy sypialnie, łazienka, garderoba. Dodatkową powierzchnię na stryżku nad garażem – można wykorzystać jako pralnię z miejscem do suszenia i prasowania. Dom jest energooszczędny, co zapewnia niskie rachunki za ogrzewanie. Reprezentacyjny pokój dzienny, jasny i przestronny sprzyja budowaniu więzi rodzinnych.

cena projektu

**5 570 zł** z VAT

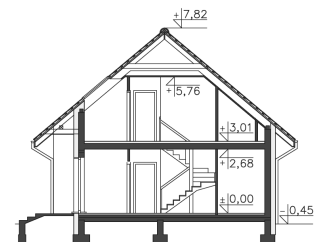
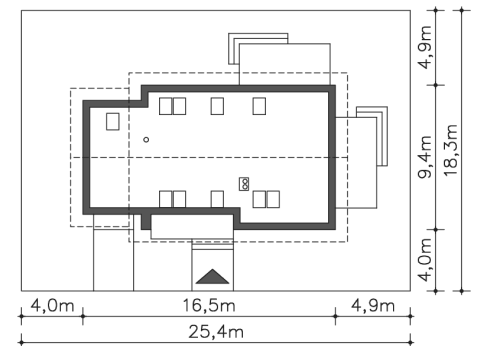
Powierzchnia użytkowa	155,84m <sup>2</sup>
Garaż	22,56m <sup>2</sup>
Pow. zabudowy	142,50m <sup>2</sup>
Wys. kalenicy	8,27m
Kąt nachylenia dachu	40
Min. szerokość działki	25,40m

### ZAPOTRZEBOWANIE ENERGETYCZNE

EU<sub>co</sub> = 24.17 kWh/(m<sup>2</sup>rok)

EP = 69.9 kWh/(m<sup>2</sup>rok)

Projekt zgodny z WT2021

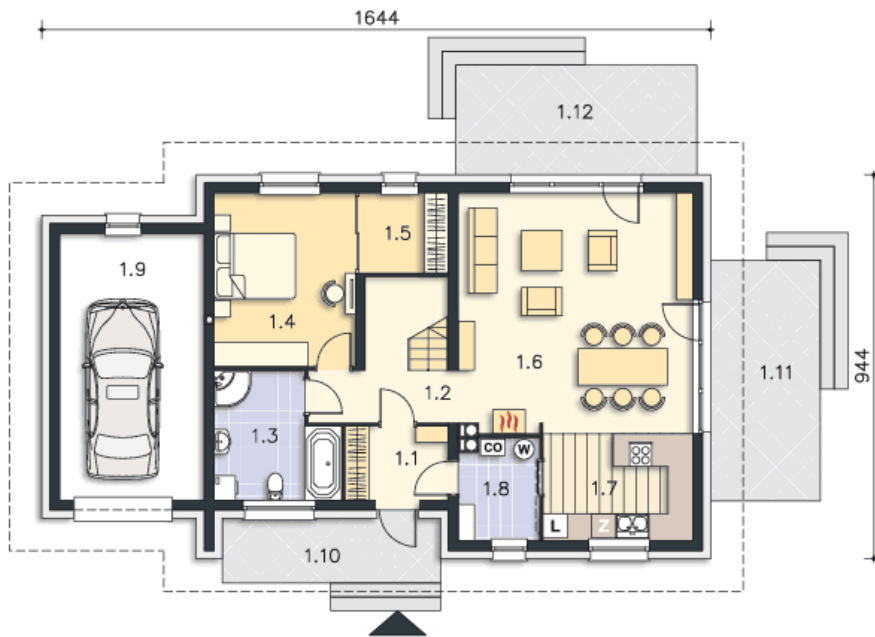




**PARTER**

**110.24M<sup>2</sup>**

1.1 Wiatrołap	4.55m <sup>2</sup>
1.2 Komunikacja	6.96m <sup>2</sup>
1.3 Łazienka	8.65m <sup>2</sup>
1.4 Pokój	14.7m <sup>2</sup>
1.5 Garderoba	4.29m <sup>2</sup>
1.6 Pokój dzienny	34.09m <sup>2</sup>
1.7 Kuchnia	9.62m <sup>2</sup>
1.8 C.o.	4.82m <sup>2</sup>
1.9 Garaż	22.56m <sup>2</sup>
1.10 Podest	8.58m <sup>2</sup>
1.11 Taras	15.97m <sup>2</sup>
1.12 Taras	15.97m <sup>2</sup>



**PODDASZE**

**68.16M<sup>2</sup>**

2.1 Schody	4.69m <sup>2</sup>
2.2 Komunikacja	6.07m <sup>2</sup>
2.3 Pokój	9.67m <sup>2</sup>
2.4 Pokój	15.82m <sup>2</sup>
2.5 Pokój	12.06m <sup>2</sup>
2.6 Garderoba	2.87m <sup>2</sup>
2.7 Łazienka	7.34m <sup>2</sup>
2.8 Schowek	0.97m <sup>2</sup>
2.9 Pralnia	8.67m <sup>2</sup>

