

PROJEKT DOMU

SAMARA

DCP128

131,51m²



Autorzy projektu: dr inż. arch. Ludwika Juchniewicz-Lipińska, mgr inż. arch. Małgorzata Stanejko

cena projektu

3 490 PLN z VAT

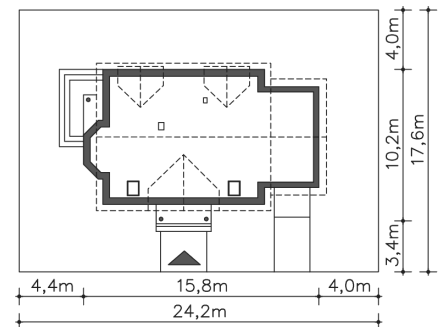
Powierzchnia użytkowa	131,51m ²
Garaż	18,18m ²
Pow. zabudowy	127,23m ²
Wys. kalenicy	8,34m
Kąt nachylenia dachu	45
Powierzchnia dachu	211,50m ²
Wys. ścianki kolankowej	0,16m
Min. szerokość działki	24,20m

ZAPOTRZEBOWANIE ENERGETYCZNE

EU_{co} = 34.98 kWh/(m²rok)

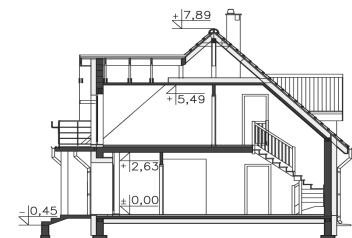
EP = 69 kWh/(m²rok)

Projekt zgodny z WT2021

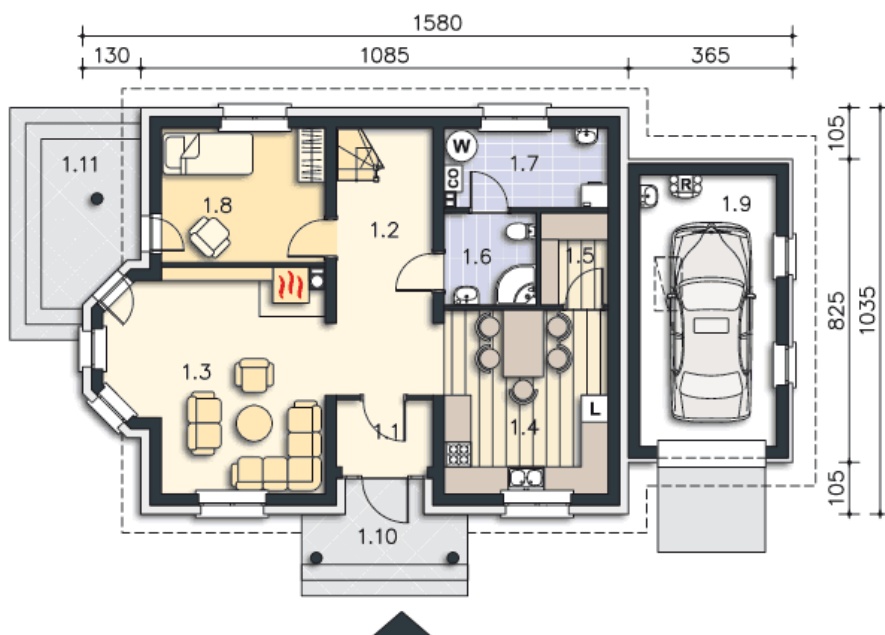


OPIS PROJEKTU

Dom energooszczędny idealnie nadający się na działki z wjazdem od południa. Ciekawie zaplanowany pokój dzienny daje wiele możliwości aranżacji, np.: wykonanie rozsuwanych drzwi do gabinetu za nim. Ładny wykusz mocno doświetla pokój i sprawia, że jest on bardzo słoneczny. Na poddaszu natomiast znajdują się trzy wygodne sypialnie i duża, doświetlona łazienka. Dostępna jest wersja standardowa Saloniki (LMP128).



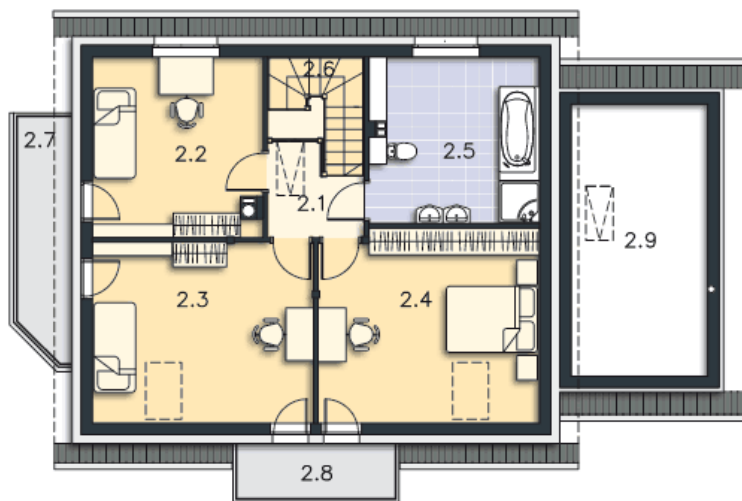
PARTER



93.29M²

1.1 Wiatrołap	3.14m ²
1.2 Komunikacja	11.34m ²
1.3 Pokój dzienny	21.45m ²
1.4 Kuchnia	14.79m ²
1.5 Pom.gosp.	3.06m ²
1.6 Łazienka	4.19m ²
1.7 Pralnia, c.o.	6.33m ²
1.8 Pokój	10.81m ²
1.9 Garaż	18.18m ²
1.10 Podest	5.17m ²
1.11 Taras	7.45m ²

PODDASZE



56.4M²

2.1 Komunikacja	3.83m ²
2.2 Pokój	10.37m ²
2.3 Pokój	13.97m ²
2.4 Pokój	15.19m ²
2.5 Łazienka	9.33m ²
2.6 Schody	3.71m ²
2.7 Balkon	6.25m ²
2.8 Balkon	4.29m ²
2.9 Strych	7.47m ²