

PROJEKT DOMU

SALZBURG

DCP94b

152,85m²



cena projektu

3 870 zł z VAT

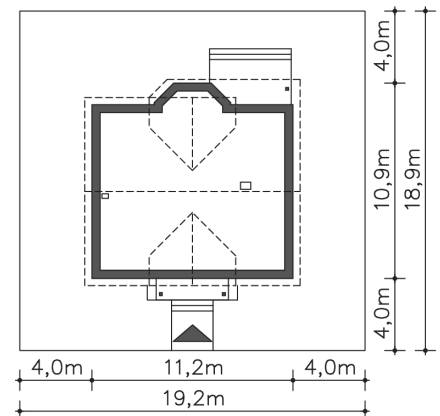
Powierzchnia użytkowa	152,85m ²
Pow. zabudowy	111,73m ²
Wys. kalenicy	8,42m
Kąt nachylenia dachu	40
Powierzchnia dachu	186,07m ²
Wys. ścianki kolankowej	0,91m
Min. szerokość działki	19,20m

ZAPOTRZEBOWANIE ENERGETYCZNE

EU_{co} = 22.94 kWh/(m²rok)

EP = 60.48 kWh/(m²rok)

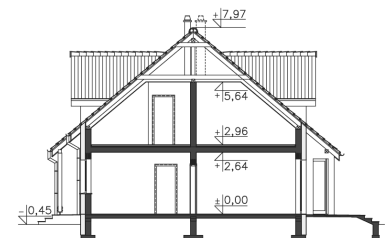
Projekt zgodny z WT2021



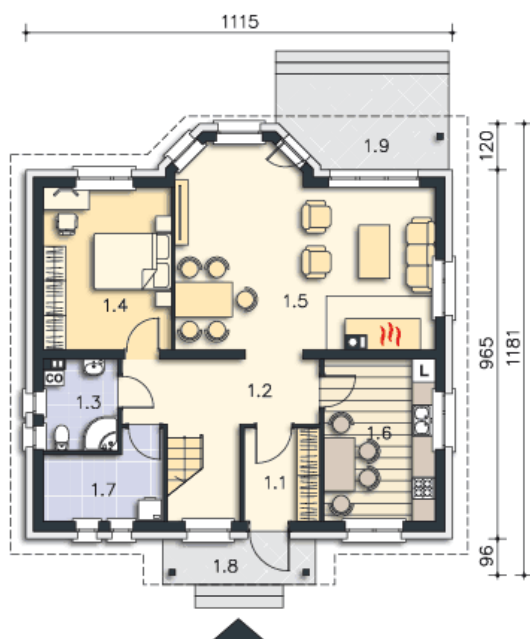
Autoryzacja projektu: dr inż. arch. Ludwika Juchniewicz-Lipińska, dr inż. arch. Miłosz Lipiński

OPIS PROJEKTU

Bardzo wygodny dom o tradycyjnej bryle, a jednocześnie zawierający w sobie elementy domu nowoczesnego. Z przestronnego holu, otwartego na pokój dzienny widzimy znajdujący się za trójbocznym wykuszem ogród. Po prawej stronie znajduje się duża kuchnia, a po lewej zaciszny pokój, który idealnie nadaje się na sypialnię dla rodziców. Na poddaszu natomiast zostały zaprojektowane trzy przestronne i dobrze doświetlone sypialnie oraz piękna łazienka. Dostępna jest wersja standardowa Hamilton (LMP94).



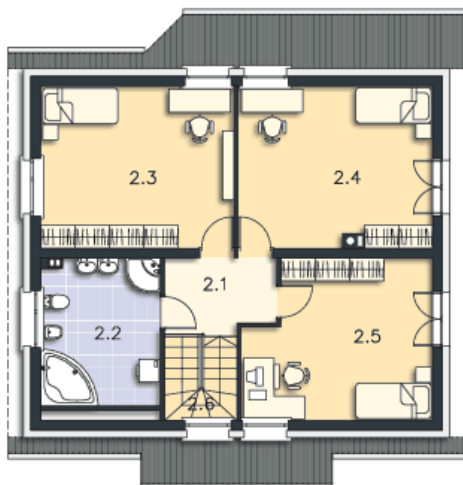
PARTER



85.3M²

1.1 Wiatrołap	4.78m ²
1.2 Hall	11.8m ²
1.3 Wc, c.o.	4.52m ²
1.4 Pokój	14.07m ²
1.5 Pokój dzienny	31.73m ²
1.6 Kuchnia	12.22m ²
1.7 Pom.gosp.	6.18m ²
1.8 Podest	4.78m ²
1.9 Taras	10.46m ²

PODDASZE



67.55M²

2.1 Komunikacja	5.57m ²
2.2 Łazienka	9.03m ²
2.3 Pokój	17.06m ²
2.4 Pokój	16.95m ²
2.5 Pokój	14.99m ²
2.6 Schody	3.95m ²