

PROJEKT DOMU

SALONIKI III

131,45m²

LMP128b



Autorzy projektu: dr inż. arch. Ludwika Juchniewicz-Lipińska, mgr inż. arch. Małgorzata Stanejko

cena projektu

4 490 zł z VAT

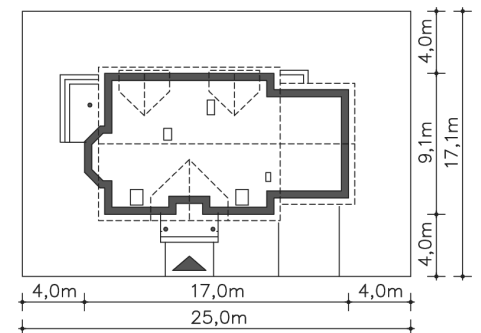
Powierzchnia użytkowa	131,45m ²
Garaż	26,56m ²
Pow. zabudowy	136,98m ²
Wys. kalenicy	8,34m
Kąt nachylenia dachu	45
Min. szerokość działki	25,00m

ZAPOTRZEBOWANIE ENERGETYCZNE

EU_{co} = 48.03 kWh/(m²rok)

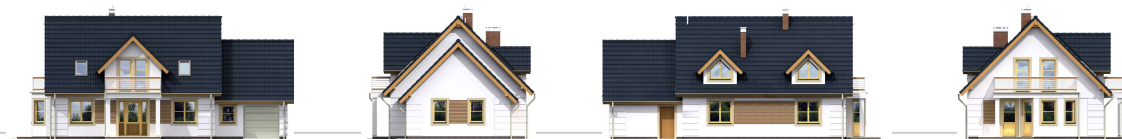
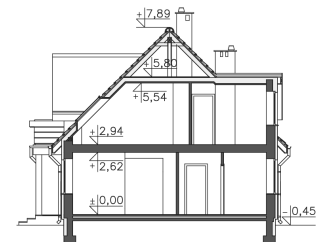
EP = 69.9 kWh/(m²rok)

Projekt zgodny z WT2021

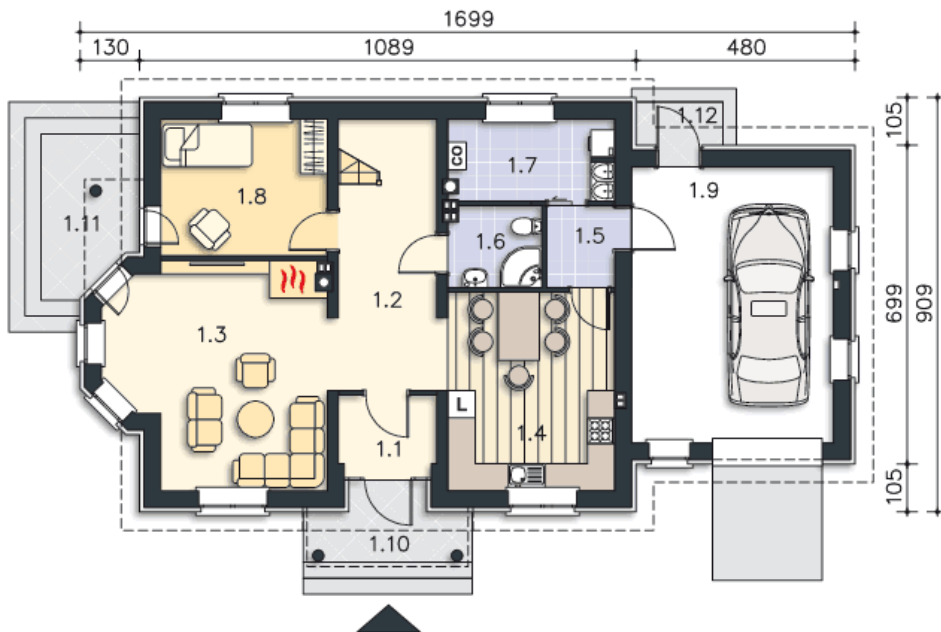


OPIS PROJEKTU

Wygodny dom z użytkowym poddaszem, nadający się na działkę z wjazdem od południa. Na parterze znajduje się pokój dzienny z kominkiem i wykuszem, duża kuchnia z miejscem na stół, dodatkowa sypialnia, spiżarnia, wc oraz kotłownia. Poddasze to trzy wygodne sypialnie i komfortowa łazienka. Do domu przynależy garaż, do którego można przejść wprost z domu. Bryła domu została wykończona jasną elewacją z drewnianymi i metalowymi barierkami.



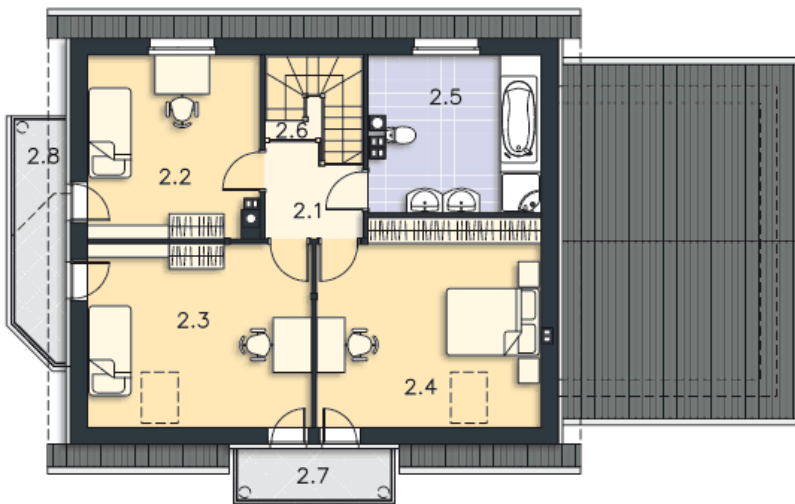
PARTER



101.93M²

1.1 Wiatrołap	3.16m ²
1.2 Komunikacja	10.99m ²
1.3 Pokój dzienny	21.77m ²
1.4 Kuchnia, jadalnia	15.98m ²
1.5 Pom.gosp.	2.67m ²
1.6 Łazienka	3.59m ²
1.7 C.o.	6.37m ²
1.8 Pokój	10.84m ²
1.9 Garaż	26.56m ²
1.10 Podest	5.59m ²
1.11 Taras	7.6m ²
1.12 Podest	2.1m ²

PODDASZE



56.08M²

2.1 Komunikacja	4.03m ²
2.2 Pokój	10.16m ²
2.3 Pokój	13.51m ²
2.4 Pokój	15.68m ²
2.5 Łazienka	8.04m ²
2.6 Schody	4.66m ²
2.7 Balkon	4.59m ²
2.8 Balkon	6.69m ²