

PROJEKT DOMU

SALONIKI II

131,58m²

LMP128a



Autorzy projektu: dr inż. arch. Ludwika Juchniewicz-Lipińska, mgr inż. arch. Małgorzata Stanejko

OPIS PROJEKTU

Prosty dom z użytkowym poddaszem, w którym do dyspozycji mieszkańców przewidziano wspólną część dzienną na parterze z obszerną kuchnią i salonem z wykuszem oraz część prywatną na poddaszu z trzema sypialniami i komfortową łazienką. Na parterze znajduje się także dodatkowy pokój, mogący służyć jako gabinet lub sypialnia dla gości, łazienka z wc, spiżarnia przy kuchni i pralnia z kotłem gazowym. Dzięki usytuowaniu salonu od południa, projekt sprawdzi się na działce z takim wjazdem.

cena projektu

3 890 zł z VAT

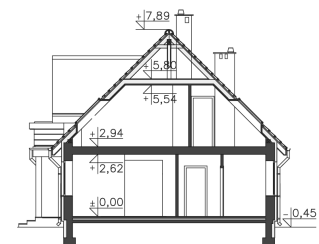
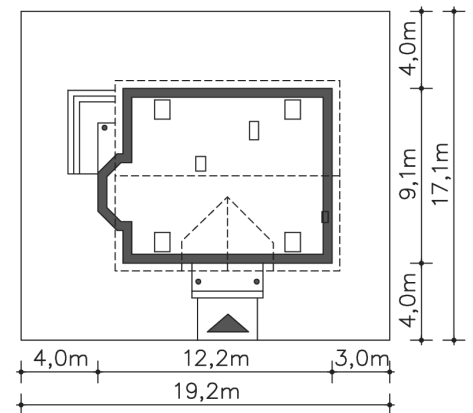
Powierzchnia użytkowa	131,58m ²
Pow. zabudowy	103,38m ²
Wys. kalenicy	8,34m
Kąt nachylenia dachu	45
Min. szerokość działki	19,20m

ZAPOTRZEBOWANIE ENERGETYCZNE

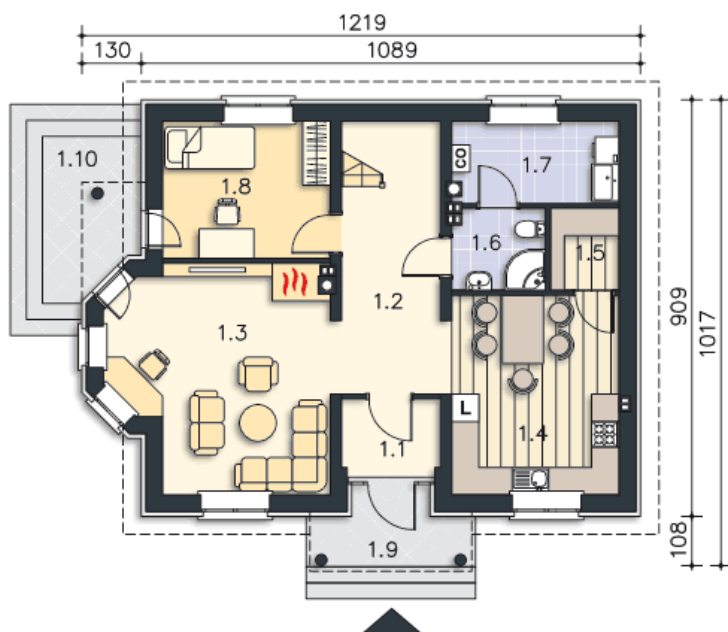
EUco = 77.96 kWh/(m²rok)

EP = 69.9 kWh/(m²rok)

Projekt zgodny z WT2021



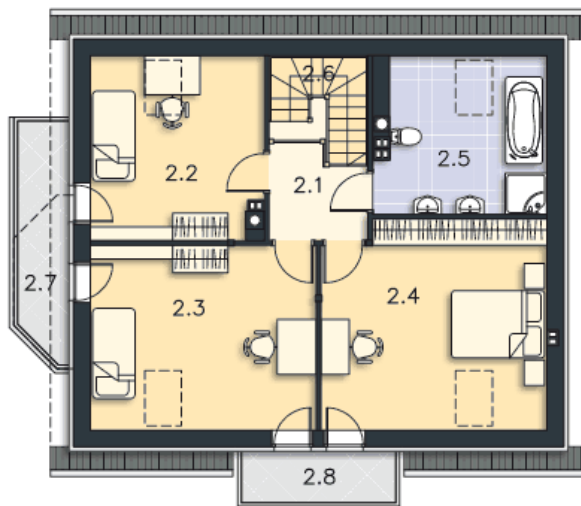
PARTER



75.65M²

1.1 Wiatrołap	3.18m ²
1.2 Komunikacja	10.64m ²
1.3 Pokój dzienny	22.03m ²
1.4 Kuchnia	16.24m ²
1.5 Pom.gosp.	2.68m ²
1.6 Łazienka	3.6m ²
1.7 C.o.	6.4m ²
1.8 Pokój	10.88m ²
1.9 Podest	5.08m ²
1.10 Podest	7.17m ²

PODDASZE



55.93M²

2.1 Komunikacja	4.04m ²
2.2 Pokój	9.47m ²
2.3 Pokój	14.54m ²
2.4 Pokój	16.7m ²
2.5 Łazienka	7.39m ²
2.6 Schody	3.79m ²
2.7 Balkon	6.1m ²
2.8 Balkon	4.11m ²